

CLÉ DES ANOURES ADULTES

❖ Extrémités des doigts et des orteils en forme de ventouse. →

Hyla arborea

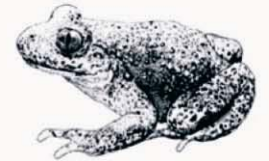
Pupille ± verticale

- Silhouette trapue de "petit" crapaud
- Peau granuleuse
- Pupille ± losangique



- Membre postérieur court.
- Face dorsale grisâtre.
- Face ventrale granuleuse, blanchâtre à grisâtre.

→ *Alytes obstetricans*



- Silhouette svelte de "petite" grenouille
- Peau verruqueuse
- Pupille ± en goutte d'eau renversée.

- Membre postérieur long.
- Face dorsale beige parsemée de vert.
- Face ventrale lisse, blanche jaunâtre.

→ ~~*Pelodytes punctatus*~~

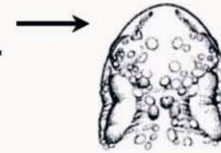


❖ Extrémités des doigts et des orteils non élargies.

Pupille horizontale



- Iris rouge cuivrée.
- Glandes parotoïdes divergentes et allongées.



Bufo bufo

- Mâle uniforme, femelle bicolore.
- Patte post. moyennement palmée.

- Présence de glandes parotoïdes.
- Peau pustuleuse. Genre *Bufo*.



Bufo calamita

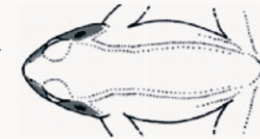
- Ligne médio-dorsale jaune généralement présente.
- Patte faiblement palmée.

- Iris jaune citron à vert.
- Glandes parotoïdes parallèles, ovales et courtes.



Sous-genre *Rana*

- Museau court et obtus.
- Bourrelets dorsolatéraux convergents.



Rana temporaria

- Tubercule métatarsien triangulaire.
- Ventre le plus souvent tacheté.
- Talon n'atteignant pas le museau.
- Iris de teinte clair.

- Tache temporale incluant le tympan.
- Yeux bien écartés, en position latérale.



Rana dalmatina

- Tubercule métatarsien arrondi.
- Ventre le plus souvent immaculé.
- Talon dépassant le museau.
- Tiers supérieur de l'iris, doré.

- Absence de glandes parotoïdes.
- Peau ± lisse. Genre *Pelophylax*
- Bourrelets dorsolatéraux bien marqués.



Complexe dit des "Grenouilles vertes"

qui comprend plusieurs espèces et leurs hybrides féconds qui peuvent se reproduire à leur tour avec les espèces parentales. Les individus ne peuvent être distingués avec certitude à partir des seuls critères morphologiques.

Pelophylax lessonae

Pelophylax kl. esculentus

Pelophylax ridibundus