

## Comment aider la pie-grièche grise ?

- Éviter l'emploi de pesticides (notamment rodenticides comme la bromadiolone).
- Limiter l'apport d'amendements chimiques et naturels.
- Éviter l'emploi d'antiparasitaires et de vermifuges sur les troupeaux, privilégier les molécules à faible rémanence. En cas de traitement, celui-ci est à effectuer au minimum 15 jours avant la mise en pâture.
- Conserver des éléments du paysage comme les haies, les arbres isolés, les bosquets, les buissons.
- Si les haies doivent être taillées, préférer une intervention à l'automne par élagage manuel ou à l'épareuse à vitesse réduite, équipée de petits fléaux bien aiguisés. Conserver quelques arbres hauts.
- Maintenir et restaurer des prairies permanentes de haute qualité environnementale.
- Entretien de manière extensive les terrains en déprise agricole, conserver les zones humides et les pelouses sèches, afin de constituer une mosaïque de milieux.

Préserver la pie-grièche grise bénéficie à la qualité paysagère de nos campagnes et à toute la biodiversité des milieux agricoles. Ces actions favoriseront la diversité de plantes et d'insectes qui participe au bon fonctionnement des prairies.

## Si vous la rencontrez ?

- La pie-grièche grise est protégée par la loi (arrêté du 29 octobre 2009, art.3). Par conséquent, il est interdit de la détruire ou de dégrader son habitat.
- Si vous voulez participer à sa protection, contactez-nous. Dans le cadre du Plan national d'actions, nous pouvons vous accompagner pour mieux prendre en compte cette espèce sur votre territoire.

## Contact



AGIR pour la  
BIODIVERSITÉ  
FRANCHE COMTÉ

### LPO Franche-Comté

Maison de l'environnement de Franche-Comté  
7 rue Voirin - 25000 Besançon  
Tél : 03 81 50 43 10 - [franche-comte@lpo.fr](mailto:franche-comte@lpo.fr)  
<http://franche-comte.lpo.fr>

Conception : Julie Besançon / LPO Franche-Comté - Dessin couv., carte et photos oiseaux : Jean-Philippe Paul - Dessins : Nick Derry - Photo paysage et conception graphique : Guillaume Petitjean - Impression : Imprimerie Mourier - Lons - Imprim'vert - Plaquette financée par l'Union Européenne dans le cadre du Fond européen de développement régional et la DREAL Franche-Comté.



AGIR pour la  
BIODIVERSITÉ  
FRANCHE COMTÉ

La

# Pie-grièche grise

...un oiseau au bord

de l'extinction



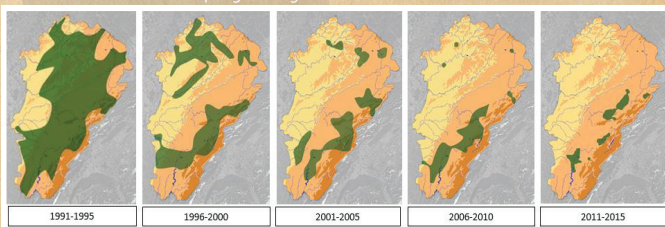
## Oiseau menacé de nos campagnes

Cette espèce, protégée au niveau national, est considérée en danger en France et en danger critique d'extinction en Franche-Comté. Un Plan national d'actions a été lancé afin d'améliorer les connaissances sur l'espèce et de réduire les menaces qui pèsent sur elle en intervenant notamment sur la qualité de son habitat.

## Des nicheurs au bord de l'extinction

Les effectifs nationaux de la pie-grièche grise ont chuté de près de 80 % en 20 ans. La situation en Franche-Comté est tout aussi alarmante. Cet oiseau, qui comptait encore près de 100 couples reproducteurs dans la région dans les années 90, n'en compte plus que 8 en 2017 (plus 11 individus isolés possiblement nicheurs), répartis sur les plateaux du Doubs et du Jura.

Aire de nidification de la pie-grièche grise



## Des hivernants à sauver !

La pie-grièche grise est plus fréquente en hiver, notamment en Franche-Comté, puisque la région accueille entre 100 et 150 individus, pour la plupart venus de Pologne, d'Allemagne et de Scandinavie. Des efforts restent à faire en faveur des oiseaux hivernants. Ces actions conservatoires portent sur le maintien d'un habitat favorable et d'une ressource alimentaire suffisante et saine.



## Le besoin de milieux agricoles extensifs

La pie-grièche grise affectionne particulièrement les mosaïques paysagères propres à l'élevage extensif (prairies permanentes fauchées et pâturées, prairies humides, landes, bosquets, milieux marécageux, etc.). Cette diversité de milieux lui offre de nombreux perchoirs nécessaires à la chasse (arbres, clôtures, piquets, fils) et rassemble les conditions favorables à sa reproduction.



## L'intensification agricole : une menace sérieuse

En France, la simplification des paysages, la déprise agricole sur les zones moins productives, la suppression des haies ou le drainage, participent à la raréfaction de cet oiseau.

En Franche-Comté, l'une des menaces identifiées est l'usage de pesticides (notamment la bromadiolone) qui fut fortement utilisée sur tout le massif jusqu'à la fin des années 90. La banalisation des prairies est un des facteurs qui aggrave ce déclin.

## Des cousines (dé)masquées

Les trois espèces de pies-grièches présentes en Franche-Comté arborent un masque noir et un fort bec crochu. Elles fréquentent des milieux variés tournés vers une agriculture extensive, des paysages ouverts à semi-ouverts ponctués d'arbres, de buissons et d'autres perchoirs. Le Plan national d'actions Pie-grièche concerne également la pie-grièche à tête rousse, menacée en France et dans la région.

	Pie-grièche grise	Pie-grièche à tête rousse	Pie-grièche écorcheur
Plumage du corps	Dos gris, ventre blanc	Dos noir et blanc, ventre très clair	Dos brun-roux, ventre couleur chair
Plumage de la tête	Gris	Roux	Gris
Taille	22 à 26 cm	17 à 19 cm	16 à 18 cm
Période de présence	Toute l'année	D'avril à septembre	D'avril à septembre
Régime alimentaire	Campagnols, musaraignes, insectes (bourdons, grillons, sauterelles, criquets), lézards et petits oiseaux.	Insectes (coléoptères, papillons, chenilles), araignées, lombrics, parfois grenouilles, lézards, petits mammifères (campagnols, musaraignes) et jeunes oiseaux.	Insectes (scarabées, bourdons, abeilles, guêpes, criquets, sauterelles), lombrics, parfois reptiles et jeunes oiseaux.
			