



AGIR pour la  
BIODIVERSITÉ

GRUPE  
ORNITHOLOGIQUE  
DEUX-SÈVRES

Charente  
nature



# Les défis nature !



## Description :

- Environ 55 cm de haut, c'est le plus grand des pics présents en France
- Plumage entièrement noir, le mâle possède une calotte rouge vif allant du front jusqu'à la nuque, et la femelle seulement une tâche rouge à l'arrière de la nuque
- Pattes dotées de griffes, deux tournées vers l'avant et deux vers l'arrière lui permettant de grimper aux arbres et d'y prendre appui
- Bec droit, clair avec la pointe plus sombre
- Souvent repéré par ses cris caractéristiques (à écouter [ICI](#))

## Où l'observer ?

Le Pic noir vit essentiellement dans les milieux forestiers. En période de nidification, il fréquente les boisements, mais aussi les parcs ou les alignements d'arbres (platanes...) dès lors que se trouve des arbres au diamètre suffisant pour creuser une cavité.

En dehors de cette période, il peut être observé dans des boisements de toutes tailles, des parcs urbains ou des jardins si les arbres sont suffisamment hauts.

## Contacts :

- En 16 : [mdorfiac@charente-nature.org](mailto:mdorfiac@charente-nature.org)
- En 17 : [elisa.daviaud@lpo.fr](mailto:elisa.daviaud@lpo.fr)
- En 79 : [clement@ornitho79.org](mailto:clement@ornitho79.org)
- En 86 : [thomas.chevalier@lpo.fr](mailto:thomas.chevalier@lpo.fr)

## Défi n°5 :

### Saurez-vous trouver le Pic noir ?



#### Massifs forestiers



*Pic noir mâle devant une loge © J. Tillet*

Le Pic noir est une espèce emblématique et patrimoniale des forêts du Poitou-Charentes. Présent sur l'ensemble du territoire, il est toutefois peu abondant et l'observer est toujours une chance. Bien que la tendance de sa population soit plutôt positive, il est inscrit sur la liste rouge régionale comme « Vulnérable ».

Comme l'ensemble des pics, il est particulièrement actif en février-mars et défend bruyamment son territoire. Son tambourinage long et sonore, lorsqu'il martèle un tronc avec son bec, peut également être un moyen de le repérer.

Pensez à noter vos observations sur la base de données en ligne de votre département :

- [www.faune-charente.org](http://www.faune-charente.org)
- [www.faune-charente-maritime.org](http://www.faune-charente-maritime.org)
- [www.nature79.org](http://www.nature79.org)
- <http://viennelpo.fr>



AGIR pour la BIODIVERSITÉ

GRUPE ORNITHOLOGIQUE DEUX-SÈVRES



# Les défis nature!



## Défi n°5 :

Saurez-vous trouver le Pic noir ?

Pic noir 

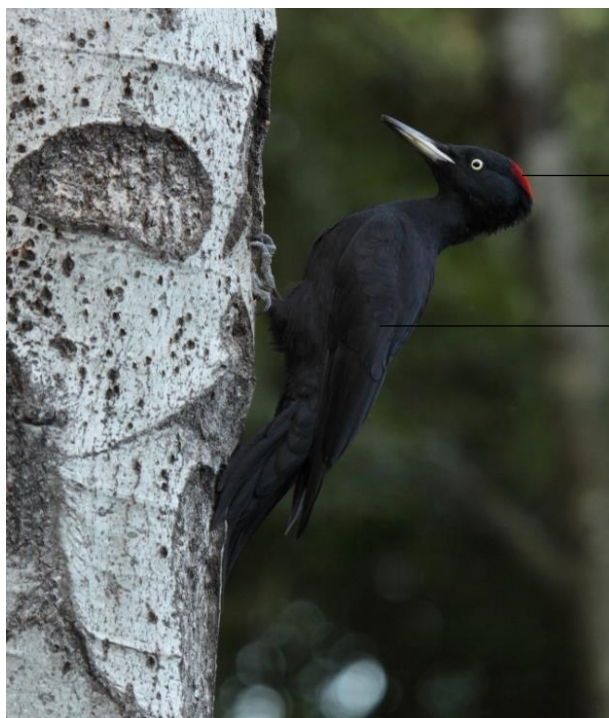
Iris clair

Calotte rouge allant du front à la nuque

Bec clair à pointe sombre



Pic noir mâle © D. Wolff – Charente Nature



Tâche rouge à l'arrière de la nuque seulement

Plumage entièrement noir

Pic noir femelle © Les frères Braco - GODS