



année de la
chevêche

avec le
Groupe jeunes
de la LPO Vienne

La chevêche d'Athéna



sur la commune de Mauprévoir





La Ligue pour la Protection des Oiseaux de la Vienne (LPO Vienne) est une association qui agit pour la connaissance et la sauvegarde des oiseaux et des milieux naturels auxquels ils sont associés.



L'histoire de la LPO est liée à celle d'un petit oiseau marin : le macareux moine. Au début du 20^e siècle, quelques naturalistes ont créé une réserve naturelle sur les îles bretonnes que cet oiseau, alors massacré, occupait. La LPO est née de cet événement et continue toujours à agir pour la préservation des milieux naturels dans le but de protéger les oiseaux.



Le groupe jeunes de la LPO Vienne a pour objectif :

- de transmettre le plaisir de la découverte des oiseaux aux plus jeunes,
- de faire découvrir l'intérêt d'agir en faveur des oiseaux au sein des associations de protection de l'environnement,
- de faire découvrir des milieux naturels tels que la forêt, les milieux aquatiques, le bocage...
- de comprendre les relations entre les oiseaux, les paysages et les hommes,
- de comprendre les conséquences de l'action des hommes sur les oiseaux et les milieux naturels...

Avoir la chevêch'attitude



Matylde



Benjamin



Marie



Julien



Athéna



Stéphane



vacances de février 2007

du 5 au 8 mars 2007



La chevêche d'Athéna

Son territoire se compose

- de zones d'herbe rase (pâturée par du bétail ou fauchée) qui lui permettent de se nourrir.
- de plusieurs cavités, qu'elle trouve dans des vieux arbres ou des bâtiments. Elles sont indispensables à la chevêche pour nicher et stocker ses proies.
- de perchoirs qui servent autant de poste d'affût que de poste de chant.

Son régime alimentaire

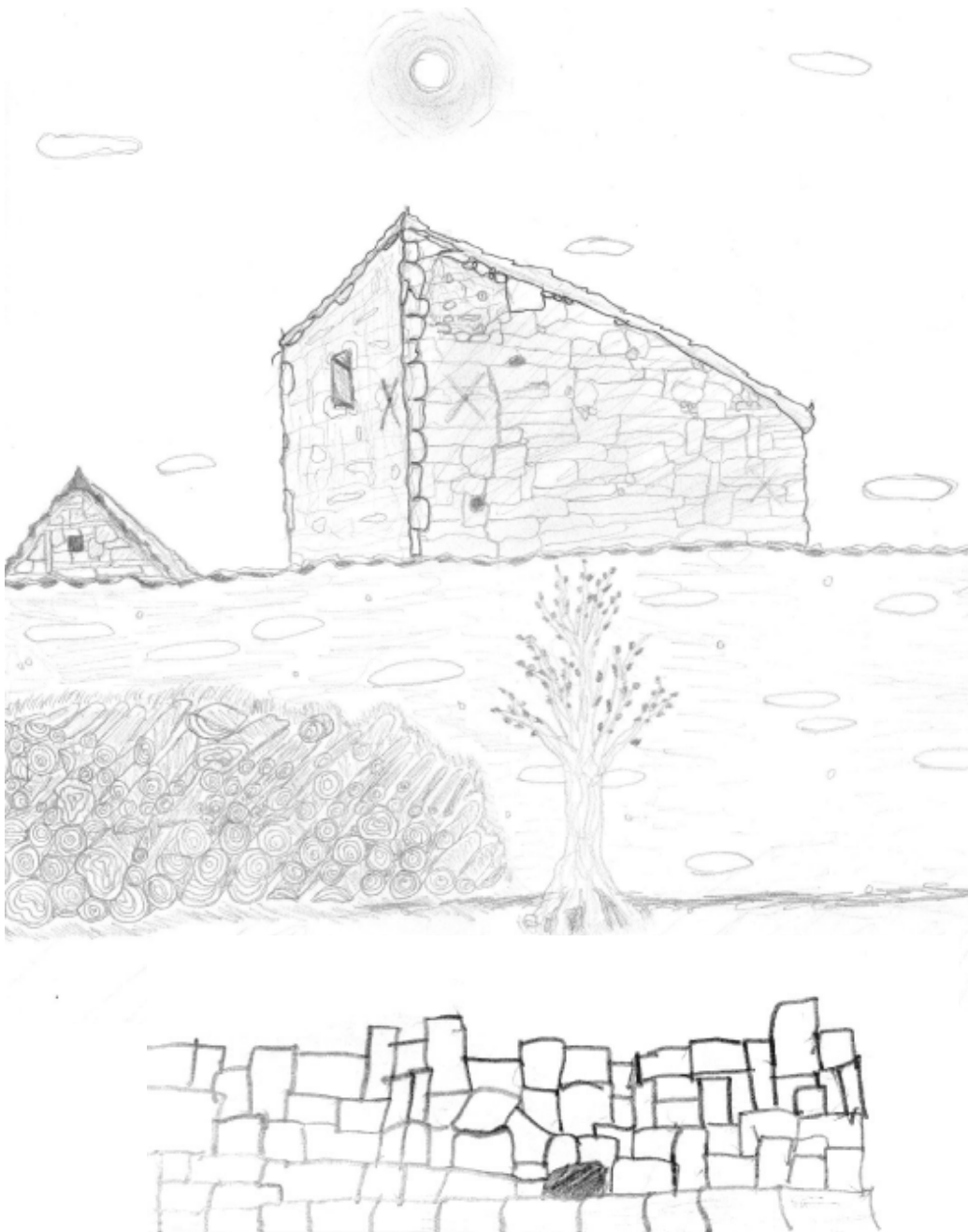
Il peut être très varié. Elle se nourrit en toutes saisons de petits mammifères, mais aussi de gros insectes en été. Vers de terre, petits oiseaux, lézards et papillons de nuit peuvent compléter ses repas...

Situation actuelle

Depuis près de 5000 ans, la chevêche a toujours vécu près des hommes. Au fil du temps, elle a pleinement profité du développement de l'agriculture. Aujourd'hui encore, la chevêche est très présente auprès des habitations humaines. Mais la diminution de sa ressource alimentaire liée à l'utilisation de produits chimiques dans les jardins et les terres agricoles, la raréfaction des prairies au profit des zones de grande culture, l'arrachage des haies, la disparition des cavités disponibles, la circulation automobile... compromettent la survie des noyaux de populations locales.

La chevêche d'Athéna est une **espèce protégée et inscrite à l'annexe 1 de la directive Européenne «oiseaux»**.





Lors du comptage de chevêches d'Athéna mené en 1997, sur l'ensemble du département de la Vienne, les ornithologues de la LPO ont noté une nette préférence pour la chevêche à s'installer dans le bâti humain, en périphérie des villages.





Diagnostic de terrain

Etudier le terrain

Un secteur d'étude a tout d'abord été défini sur la commune de Mauprévoir (parties coloriées sur la carte de droite). Les zones boisées, les prairies, les cavités, les haies et les zones de grandes cultures y ont été répertoriées. Il s'agissait de localiser les secteurs favorables ou défavorables à la chevêche.

Recenser les chevêches

Pour affiner les connaissances de terrain, les populations de chevêches ont été localisées. Ce recensement a été effectué grâce à la méthode de la repasse. Tous les kilomètres, un chant de mâle de chevêche a été émis à l'aide d'un magnétophone. Chaque réponse constatée, démontrait la présence d'un mâle chanteur et était aussitôt noté sur la carte.

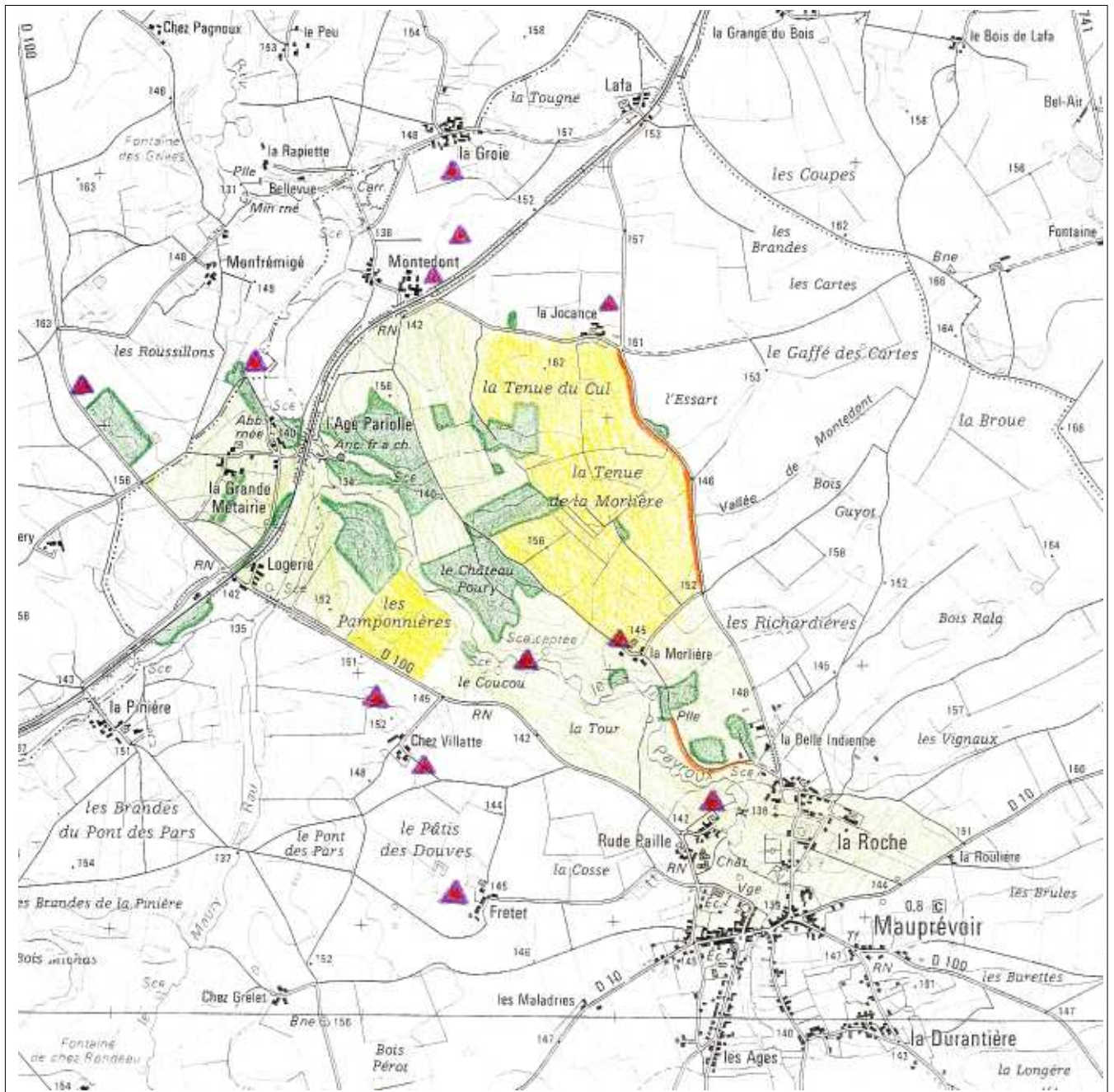


Agir pour les chevêches

Les informations obtenues ont permis de définir les secteurs et actions à privilégier :

- Restaurer certaines haies,
- Créer des cavités supplémentaires,
- Informer les agriculteurs locaux, la mairie, la population locale... de l'existence de la chevêche, élément fort du patrimoine naturel.





Localisation d'un mâle chanteur



Zones de grandes cultures



Zones boisées



Haies dégradées





Agir pour la chevêche

Pour que la chevêche vous rende visite, préparez-lui le terrain !

Des cavités

Elles servent de cachette diurne, de nichoir et de garde-manger. Conserver bouillites et autres cavités dans les vieux murs.

Des perchoirs

Haies ou piquets de clôture feront office de perchoirs, ou plus précisément de postes d'affût.

Les haies

Créer et préserver des haies variées composées d'aubépine, d'églantier de charme, de prunellier, de sureau noir...

En bord de route les haies sont des obstacles que la chevêche ne peut franchir qu'en prenant de la hauteur, évitant ainsi les collisions fatales avec les automobiles. Pour la taille des haies, éviter la période de nidification.



Préserver les vieux arbres

Opter pour une gestion durable de votre *capital arbres* et banissez les coupes massives de vieux arbres. Planter des arbres fruitiers, leur bois tendre facilite la création de cavités naturelles.

Les prairies

Préférer les prairies pâturées, aux herbes hautes. Mulots et insectes y seront plus abondants et facilement repérables pour la

chevêche. Limiter au maximum l'utilisation de produits chimiques qui contaminent l'ensemble de la chaîne alimentaire.

Des pièges à éviter

Les abreuvoirs, les cheminées, les piquets creux... sont autant de pièges mortels à surveiller.



Installation d'un nichoir à chevêche à la «Grande Métairie», dans le parc de monsieur Pournard, membre du réseau des «refuges LPO». Ce sont donc 2 nichoirs qui ont été posés sur ce territoire, augmentant ainsi le nombre de cavités disponibles.





...et toute la semaine

... des échanges, des moments de vie collective et de nombreuses observations.

- | | | |
|--------------------------|-------------------------|---|
| - Faucon crécerelle | - Corneille noire | - Pie bavarde |
| - Buse variable | - Corbeau freux | - Grue cendrée |
| - Pouillot véloce | - Rougequeue noir | - Vanneau huppé |
| - Mésange bleue | - Bergeronnette grise | - Pluvier doré |
| - Mésange charbonnière | - Canard colvert | - Canard pilet |
| - Mésange à longue queue | - Fuligule milouin | - Sarcelle d'hiver |
| - Chardonneret élégant | - Grande aigrette | - Busard Saint Martin |
| - Pinson des arbres | - Grand cormoran | - Epervier d'Europe |
| - Pic vert | - Gallinule poule d'eau | - Hirondelle rustique |
| - Pic épeichette | - Grèbe huppé | - Effraie des clochers |
| - Pic épeiche | - Héron cendré | - Chouette hulotte |
| - Geai des chênes | - Sittelle torchepot | - Bruant proyer |
| - Rougegorge familier | - Moineau domestique | - Bruant zizi |
| - Linotte mélodieuse | - Merle noir | - Bruant jaune |
| - Tarier pâtre | - Pigeon ramier | et bien entendu la chevêche d'Athéna ! |





Quelle suite ?

Ce document a été...

- Envoyé à la mairie de Mauprévoir et à l'ensemble des agriculteurs de la commune. Ils recevront par la suite la plaquette *Agir pour la chevêche*, réalisée par la LPO Vienne.
- Transmis à l'association Prom'haie, qui réalise un *schéma vert*, opération destinée à préserver et replanter un certain nombre de haies sur le territoire de Mauprévoir.
- Présenté aux habitants et au grand public lors de la «Nuit de la Chouette» du 31 mars 2007, et via le site internet de la communauté de communes à laquelle appartient Mauprévoir.

Par la suite...

- Il est prévu de poser d'autres nichoirs à chevêche, entre le bourg de Mauprévoir et la Grande Métairie. Cette opération sera réalisée lors de l'année scolaire 2007 / 2008, dans le cadre d'un programme d'animations intitulé «les oiseaux du bocage» et mené avec les classes de cycles 2 et 3 de la commune.
- Les nichoirs posés feront l'objet d'un suivi particulier, assuré par la LPO Vienne ou les propriétaires eux-mêmes.



Cette opération a été réalisée
avec le précieux soutien financier de :



Pour en savoir plus sur la chevêche !
rendez-vous sur <http://vienne.lpo.fr>
rubrique « 2007, année de la chevêche »



Ligue pour la Protection des Oiseaux de la Vienne

389, Avenue de Nantes - 86 000 Poitiers
tél 05 49 88 55 22 - fax 05 49 30 11 10
mél : vienne@lpo.fr - site <http://vienne.lpo.fr>

