

Fiche de recherche

La Lucine – Hamearis lucina

La Lucine est un petit papillon, unique représentant de sa famille (*Riodinae*) en Europe. Toutes les autres espèces de cette famille vivent dans les pays tropicaux. La Lucine est surnommée le « duc de Bourgogne » en raison de son quadrillage marron et or qui orne ses ailes, ressemblant au collier de la toison d'or porté sur un fond noir par les ducs de Bourgogne. La Lucine est plutôt discrète et sa répartition est encore mal connue en Aquitaine. Cette fiche va vous aider à la retrouver...

Que rechercher ?

Les imagos sont à rechercher postés sur une herbe haute ou un arbuste, chassant les autres papillons passant à proximité.

La recherche des chenilles est un bon moyen de détecter l'espèce. L'observation de feuilles de primevères grignotées peut attester de sa présence.

Les chenilles sont visibles la journée sous les feuilles des primevères.



Où ?

La Lucine est potentiellement présente partout, même si les données connues restent localisées aux Pyrénées Béarnaises, en Dordogne, en Lot-et-Garonne et en Gironde.

A rechercher en lisière de boisements frais ou thermophiles où poussent ses plantes-hôtes, clairières, prairies bocagères, riches en primevères.



Quand ?

Les imagos ont une durée de vie courte. Visibles dès la fin mars et avril (juin en montagne).
Parfois une deuxième génération en juillet-août.

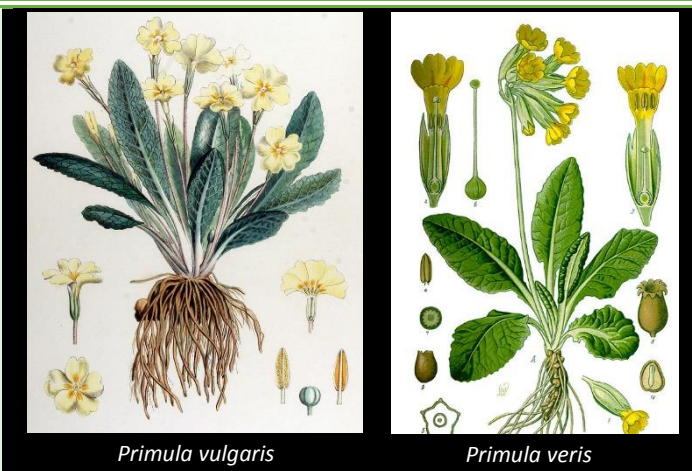
Les chenilles sont visibles principalement de mi-mai à août.

Comment ?

Repérer les lisières de boisements riches en pieds de primevères (*Primula vulgaris*, *P. elatior* et *P. veris*).

Privilégier la fin de matinée et la fin d'après-midi pour repérer les imagos. Les mâles sont souvent postés sur les herbes hautes et arbustes. Les femelles sont à repérer près des pieds de primevères.

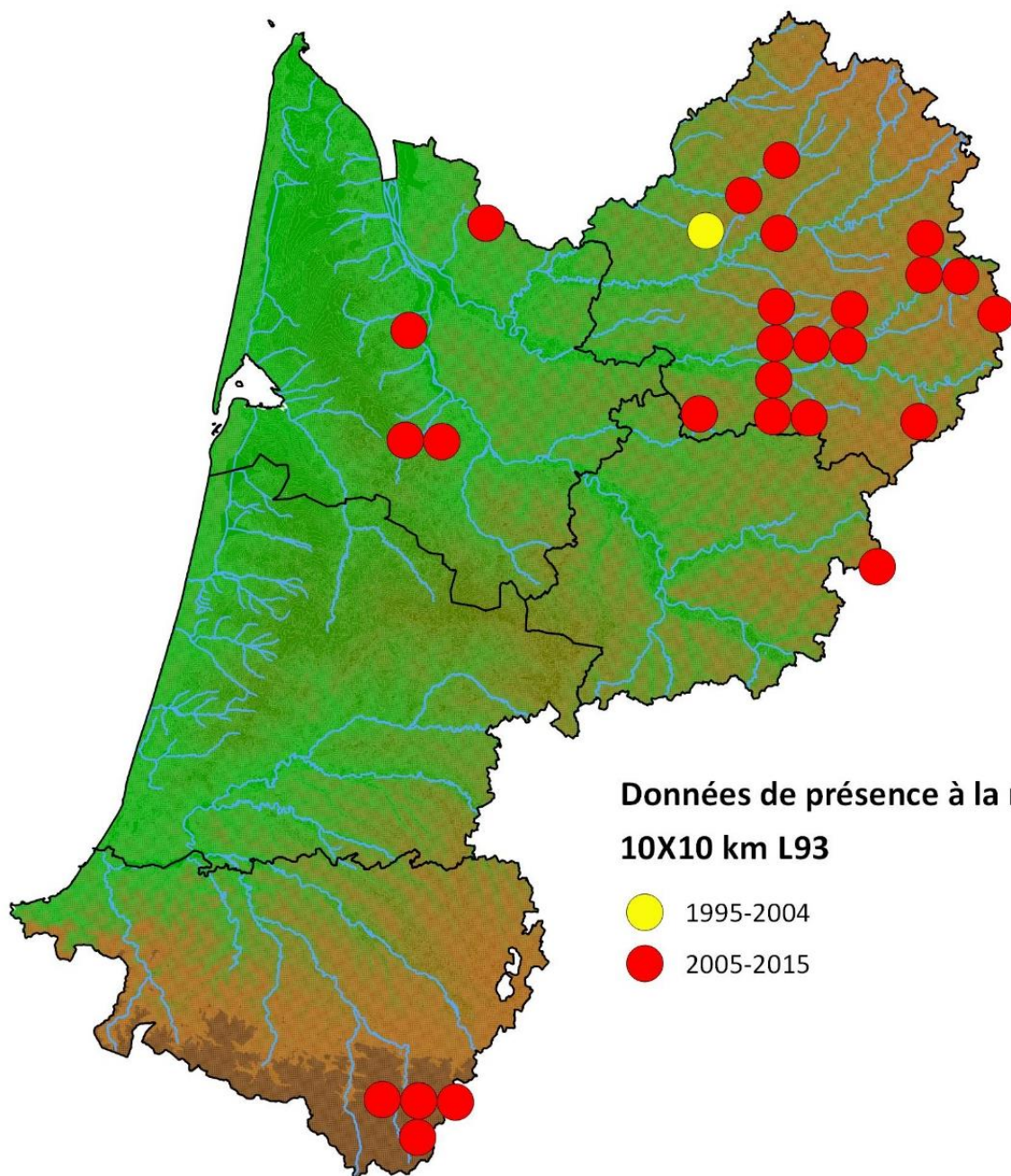
Entre mai et août la recherche de chenilles sous des feuilles grignotée peut s'avérer efficace.



Risques de confusion ?

Il n'y a pas de risques de confusions possibles si le dessous des ailes est observé.

Carte de répartition connue de *Hamearis lucina* en Aquitaine



**Données de présence à la maille
10X10 km L93**

- 1995-2004
- 2005-2015



0 20 40 60 80 km



Réalisation LPO Aquitaine, CEN Aquitaine

Mailles atlas: source INPN

Limites départementales: source ©OpenStreetMap