

# Les défis NATURE !

C'EST PARTI !

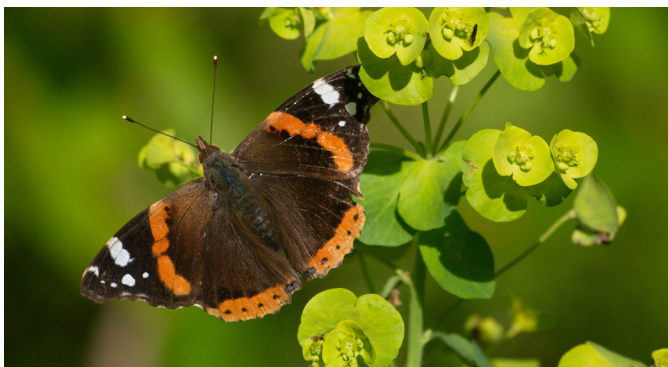
SEPTEMBRE 2021

## Le Vulcain migrateur



### Quoi ?

Le Vulcain, papillon de jour très connu, pond exclusivement sur les orties. Ce que l'on sait moins, c'est qu'il s'agit aussi d'une espèce migratrice. La génération printanière migre vers le nord tandis que la génération estivale migre vers le sud. Grâce aux données collectées sur les portails tels que *Faune-aquitaine.org*, le réseau Visionature contribue au programme de recherche sur le Vulcain mené par l'Université de Berne en Suisse.



Photographie : Vulcain  
© I. Thiberville

### Où ?

Bien que sa migration soit surtout observée sur le littoral, le Vulcain peut être observé partout dans la région. La difficulté réside en la distinction entre un papillon local et un papillon en pleine migration. Notre conseil : **observez son comportement.**

### Quand ?

La migration du Vulcain s'étale principalement de **septembre à novembre**, avec un pic en **octobre**. Mais dès ce mois de septembre et jusqu'à l'hiver, pensez à bien renseigner vos observations !

### Comment ?

Tout d'abord, apprenez à distinguer le Vulcain. Ouvert, le papillon semble avoir un cercle orange sur lui.

Globalement sombre

Bout des ailes noir avec des tâches blanches

Bande orange en travers des ailes antérieures et sur le bord des ailes postérieures



Photographie : Vulcain  
© J-M Villaret - Faune-aquitaine.org

En migration, le Vulcain volent vite, jusqu'à 20 km/h. Il a une trajectoire bien droite, hormis lorsqu'un obstacle se dresse. Dans ce cas, il prend de la hauteur ou le contourne et disparaît rapidement du regard. En automne, ce comportement est significatif d'un individu en train de migrer. De plus, sa direction est pointée vers le sud.

Désormais, vous savez distinguer un Vulcain migrateur et un Vulcain local !

### Astuce Faune-Aquitaine



Afin de distinguer les observations de vulcains migrants et locaux, **cochez la case « Migration »**

\* Espèce  
v

\* Nombre total d'individus  
Valeur exacte

Les champs ci-dessous ne sont pas obligatoires

Nombre	Sexe	Age	Conditions
<input type="text" value="5"/>	5x <input type="text" value="Inconnu"/>	<input type="text" value="imago"/>	<input type="text" value="en vol"/>

[ajouter individus supplémentaires]

Autres données/informations

Donnée protégée  Donnée de seconde main  
 L'animal est mort ou blessé

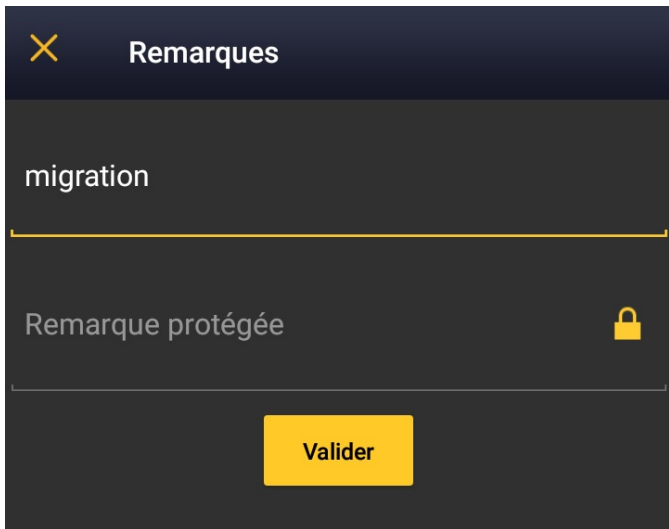
Comportement :

- Territorial
- Accouplement
- Pond
- Migration
- Se nourrit
- Prédaté

Case à cocher sur *Faune-aquitaine.org*

## ⚠ Utilisateurs de l'application NaturaList :

La case migration n'est pas encore disponible !  
Pensez donc sur le terrain, à ajouter dans les remarques la mention « migration ».



Capture d'écran de l'application NaturaList

Cela nous permet de détecter plus facilement les périodes de migrations et les pics. À ce sujet, ces derniers sont pour l'instant uniquement visibles sur les sites d'étude de la migration des oiseaux. Les observateurs y recensent également les vulcains.



Photographie : Vulcain en halte migratoire sur la pointe du Cap Ferret  
© M. Sannier - Faune-aquitaine.org

## Pour aller plus loin



Savez-vous que vous pouvez saisir vos observations d'insectes sous forme de liste ?

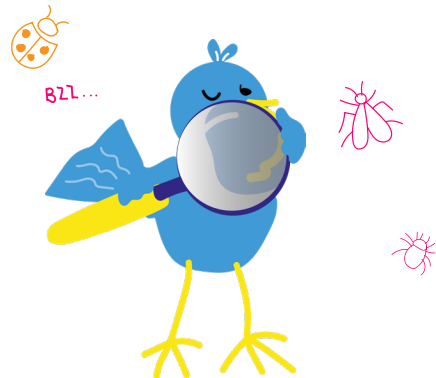
Retrouvez le tuto par [ici](#), ou en flashant le QR Code !



## Pour en savoir plus

[Trektekken : Phénologie de migration du Vulcain d'après les données des suivis de migration des oiseaux](#)

[Projet de recherche sur le Vulcain par l'Université de Berne](#)



Participez au défi nature sur [Faune-Aquitaine](#) !