

DÉFI DU MOIS – AVRIL 2021

WANTED : LES GENDARMES

QUI EST-IL ?

Beaucoup de punaises hivernent **sous la forme d'imagos** et sont donc visibles adultes dès les premiers beaux jours. Certaines punaises sont connues pour être nuisibles aux cultures, mais d'autres sont **d'importantes auxiliaires**, car prédatrices d'autres insectes.

Le Gendarme (*Pyrrhocoris apterus*) **consomme diverses plantes**, surtout de la famille des malvacées, et apprécie notamment le tilleul. Il est aussi à l'occasion un prédateur de pucerons.

C'est sans doute **l'une des punaises les plus connues**. Mais savez-vous vraiment la reconnaître ?

OÙ LE TROUVER ?

Le Gendarme n'est pas très discret, et il s'observe souvent en pelotons. **Sur les tilleuls, sous les pierres et pots de fleurs**, et sur bien d'autres plantes et arbres.

COMMENT LE RECONNAÎTRE ?

Avec un peu d'attention, le Gendarme est facile à identifier !



Entièrement rouge et noir

Pas de point blanc

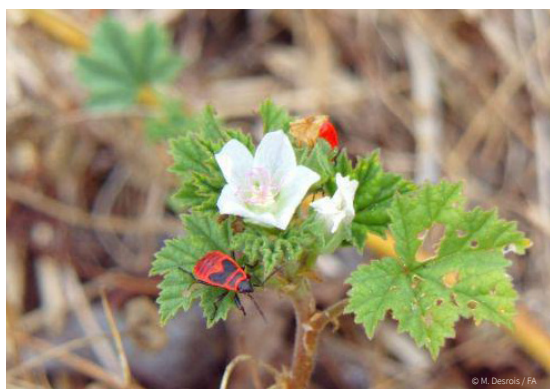
Abdomen noir **non recouvert par les ailes**

Motif de masque avec :

1 gros point noir sur chaque aile,

Triangle noir (scutellum),

Pronotum rouge avec bourrelet noir.



Les juvéniles de gendarme (visibles à partir de l'été) ont l'**abdomen rouge**, et une **tache noir** en forme de papillon sur les ailes.

RISQUES DE CONFUSION

De nombreuses punaises peuvent se confondre avec le Gendarme si l'on n'y prend pas garde, mais un minimum d'attention permet de le distinguer. Voici quelques exemples.



Corizus hyoscyami

Très allongé

Pronotum rouge au centre,
Scutellum rouge et noir,
Abdomen recouvert par les ailes
sans point blanc.



Eurydema ventralis

Espèce plus arrondie. Attention, il existe
plusieurs espèces d'Eurydema proches.

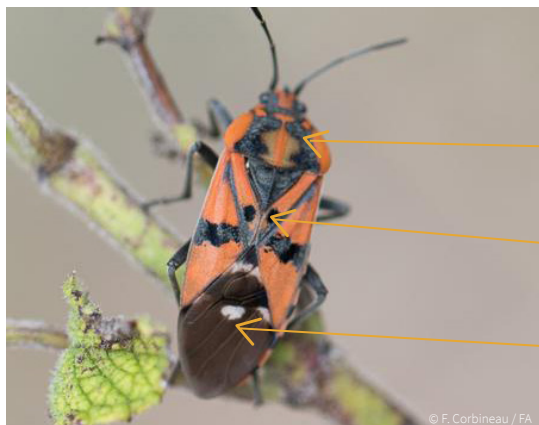
Pronotum avec des taches noires,
Scutellum rouge et noir,
Abdomen recouvert par les ailes
sans point blanc.



Lygaeus equestris

Espèce allongée

Pronotum rouge avec deux taches
noires le long d'une bande grise,
Scutellum gris aux bords rouges
et deux points noirs,
Abdomen recouvert par les ailes
avec au moins un gros point blanc.



Spilostethus pandurus

Espèce allongée

Pronotum avec 2 bandes noires
longitudinales,
Scutellum gris aux bords rouges et
deux points noirs,
Abdomen recouvert par les ailes
avec au moins un gros point blanc.

PARTICIPEZ AU DÉFI NATURE !
SUR [FAUNE-AQUITAINE.ORG](https://faune-aquitaine.org) !