

# DÉFI DU MOIS – SEPTEMBRE 2020

## WANTED : LA LEUCANIE ORBICOLE *MYTHIMNA UNIPUNCTA*

### LA LEUCANIE ORBICOLE, ALIAS LA NOCTUELLE À UN POINT, QUI EST-ELLE ?

Ce papillon nocturne **facile à identifier** est présent dans une large partie du globe. Sa chenille se développe sur de nombreuses plantes, notamment les graminées, et est considérée comme « nuisible » dans de nombreuses cultures alimentaires. La LPO travaille sur **un programme de réduction de l'impact de la prédation des chenilles sur les prairies du Pays basque** au travers d'une approche agroécologique visant à supprimer les intrants chimiques et à promouvoir la régulation naturelle de l'espèce.

Les partenaires de ce programme sont BLE (Bihar Lurraren Elkartea), EHLG (Euskal Herriko Laborantza Ganbara), Le Lycée Jean Errecart et la FDGDON 64 (Fédération Départementale des groupements de Défense contre les Organismes Nuisibles). Il est financé par le programme LEADER Montagne Basque.

### OÙ L'OBSERVER ?

L'espèce est connue **des 5 départements de l'ancienne Aquitaine**. Elle est présente dans une grande variété de milieux, même en ville !

### QUAND L'OBSERVER ?

Ce papillon produit jusqu'à **4 générations dans l'année**. La meilleure saison semble être **l'automne**, mais l'adulte (imago) peut être observé toute l'année.

### COMMENT LA RECONNAÎTRE ?

Malgré son apparente discrétion, voici quelques éléments pour l'identifier correctement :

**Taille :** 35-42 mm (Les femelles en moyenne sont un peu plus petites.)

Couleur de fond  
ocre ou beigeâtre

Deux taches pâles

Ligne sombre  
partant de l'apex  
de l'aile



Une tache blanc nacré  
sur chaque AA

Pouvant atteindre 35 mm de long, la chenille est à rechercher **surtout la nuit, sur les plantes agricoles**, notamment les graminées comme le maïs, ou dans les prairies. Elle est de **couleur variable**, allant du vert au brun sombre, et présente des **lignes longitudinales**. La tête est jaune-orange. Le papillon, migrateur, peut être aperçu dans tout type de milieu.



## RISQUE DE CONFUSION

La Leucanie orbicole compte quelques proches parents qu'il conviendra de ne pas confondre. En voici deux particulièrement proches, mais l'observation de tous les critères permet de les exclure.



*Mythimna albipuncta*

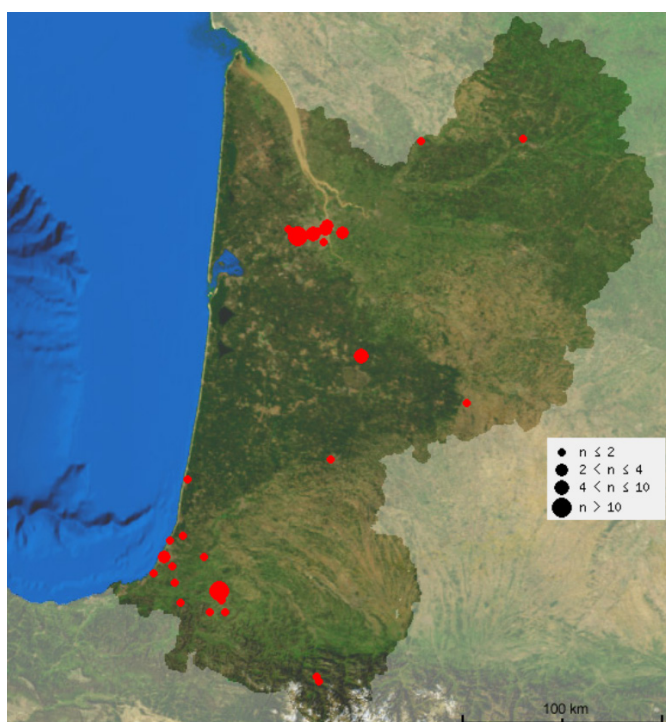


*Mythimna ferrago*

## ASTUCE FAUNE-AQUITAINE

La saisie des hétérocères est encore simplifiée sur Faune-Aquitaine et Naturalist. Vous ne pouvez pas saisir le « Détail » de vos observations, mais pensez à inscrire dans le champ « Commentaires » : **CHENILLE** ou **ADULTE**.

## RÉPARTITION DES DONNÉES DISPONIBLES DE MYTHIMNA UNIPUNCTA EN ANCIENNE AQUITAINE



© Faune-Aquitaine.org

PARTICIPEZ AU DÉFI NATURE !  
SUR [FAUNE-AQUITAINE.ORG](https://faune-aquitaine.org) !



faune-aquitaine.org

