



COMPTAGE WETLANDS INTERNATIONAL
BILAN JANVIER 2010
SITE : BASSIN D'ARCACHON – 3304



www.lpo.fr



COMPTAGE WETLANDS INTERNATIONAL
BILAN JANVIER 2010
SITE : BASSIN D'ARCACHON – 3304

Février 2011

Rédaction :
Amandine Theillout - LPO Aquitaine
Référence : WI20113304

Le comptage Wetlands International est un recensement international des oiseaux d'eau qui s'effectue annuellement sur toutes les zones humides de la planète (baies, estuaires, zones humides littorales, plaines alluviales, fleuves, plans d'eau, marais, deltas et carrières en eau).

Le but de cette opération concertée est d'estimer la taille des populations des espèces concernées, d'évaluer les tendances des effectifs et de déterminer l'évolution de la distribution des différentes populations.

Ces outils de connaissance permettant de définir les priorités de conservation (identifier les principaux sites d'hivernage, d'étape et les sites prioritaires pour la conservation de ces espèces), d'initier des projets de protection des espèces menacées ou de gestion rationnelle des zones humides et des oiseaux d'eau et de promouvoir et d'apporter une assistance technique aux conventions internationales de Ramsar et de Bonn.

Cette année ce comptage était prévu les 15 et 16 Janvier mais pour des raisons d'organisation et d'horaires de marées, il a été effectué le 17 Janvier 2011 sur le Bassin d'Arcachon.

La coordination a été assurée par la LPO Aquitaine en collaboration avec différents organismes : RNN des prés salés d'Arès (ONCFS), RNN du Banc d'Arguin (SEPANSO), ONF, Parc Naturel Régional des Landes de Gascogne, CG33, Conservatoire du littoral, communes de Lège-Cap-Ferret, de Biganos, de La Teste et du Teich, ainsi qu'avec la participation de bénévoles.



Source : Michel Quéral

Cette année un protocole particulier a été appliqué pour le comptage Wetlands International du Bassin d'Arcachon – Code : 3304.

Une réunion organisée le 17 Novembre 2010 a permis de déterminer le protocole à suivre pour ce comptage et de se mettre d'accord avec les différents organismes présents sur le bassin sur la date de déroulement de ce comptage. Afin de pouvoir réunir le maximum de personnes, une date différente de celle retenue au niveau national a été choisie soit le 17 Janvier 2011. Le début du comptage a eu lieu à 14h30 pour toutes les équipes et a duré entre 2 à 3h. Cet horaire a été choisi en fonction de la marée : 1H avant et 1H après la pleine mer.

La méthode utilisée est la suivante, le bassin et son couvert sur l'océan ont été découpés en 17 secteurs nommés de A à Q (*Figure 5*). Suivant les secteurs plusieurs équipes ont été mises en place (*Figure 1*).

Figure 1 : Tableau de la répartition des équipes sur les différents secteurs.

Secteurs		Noms observateurs	Locomotion
A	Claouey - Arès	R.Chapelle / J.Allou	à pied
		JA.Fortier / P.Quadrio / B.Viry / JB.Pons / M.Quéral	à pied
B	Ports ostréicoles côte Noroît	J.Servant / J.Fouert-Pouret	en bateau
C	Moutchalette		
D	Les ports de Lanton à Andernos	S.Barbier / M.Joyeux	à pied
E	L'île aux oiseaux	A.Fleury / JJ.Boubert / T.Duprat	en bateau
F	Teychan		
G	Certes Graveyron	F.Dupuy / S.Rouchou / P.Nadé / J.Dufour / G.Cadier / Y.Luciat-Labrit	à pied
H	Arcachon	T.Perrin	à pied
I	La Teste	M.Leconte	à pied
J	Les Ports de Gujan	J.Dupas / B.Laporte / A.Theillout	à pied
K	Le Delta	P.Lambert / E.Laucher / C.Feigné	à pied
L	Le mimbeau Bélisaire	N.Bos	à pied
M	Péreire la Corniche	O.Vidal / B.Maramotti / C.Troquereau / AJ.Cazabeil	à pied
N	Hortense la Pointe	Y.Toutain	à pied
O	Banc d'Arguin	M.Grandpierre / D.Delarme / C.Le Noc	en bateau
P	Lagune Wharf Salie	O.Vidal / B.Maramotti / C.Troquereau / AJ.Cazabeil	à pied
Q	Plages océanes	Y.Toutain / B.Capdeville	en voiture

Sur le terrain, chaque équipe possédait la carte agrandie de son secteur (*Figure 6*), une carte d'assemblage ainsi qu'une fiche de terrain (*Figure 7*) à remplir permettant de récolter les informations nécessaires pour éviter les doubles comptages.

Afin de récupérer les fiches, d'échanger sur le déroulement du comptage et de statuer sur d'éventuels doubles comptages, un débriefing a été organisé à 19h au Parc Ornithologique du Teich. Un apéritif a accompagné cet échange pour remercier les participants.

Lors de ce dénombrement toutes les espèces n'ont pas été comptabilisées. En effet, les bernaches cravant ont fait l'objet d'un comptage spécifique le 10 Janvier, coordonné par la Fédération des chasseurs de la Gironde, en collaboration avec la plupart des partenaires participant au dénombrement Wetlands. Par ailleurs, un comptage « chenaux » est organisé tous les mois d'hiver par la Réserve Naturelle Nationale du Banc d'Arguin afin de dénombrer les oiseaux « plongeurs » fréquentant le bassin (plongeurs, grèbes, harles...). La date retenue pour le mois de janvier était le 19.

Les données récoltées lors de ces deux opérations sont intégrées dans le bilan global « Wetlands bassin d'Arcachon 2011 ». De plus, le créneau horaire choisi pour le comptage du 17 janvier n'étant pas optimal pour toutes les espèces (Canards siffleur et pilet se regroupant sur l'estran à marée basse), le chiffre retenu pour ces deux espèces est celui relevé le 19 Janvier à 14h dans la réserve maritime et le delta de la Leyre (chiffre deux à trois fois supérieur à celui compté le 17). Ce comptage n'est pas exhaustif car il n'a pas été réalisé sur l'ensemble du bassin, le protocole pour ces deux espèces là sera modifié l'année prochaine.

Les espèces comptées le 17 Janvier 2011 sont les suivantes :

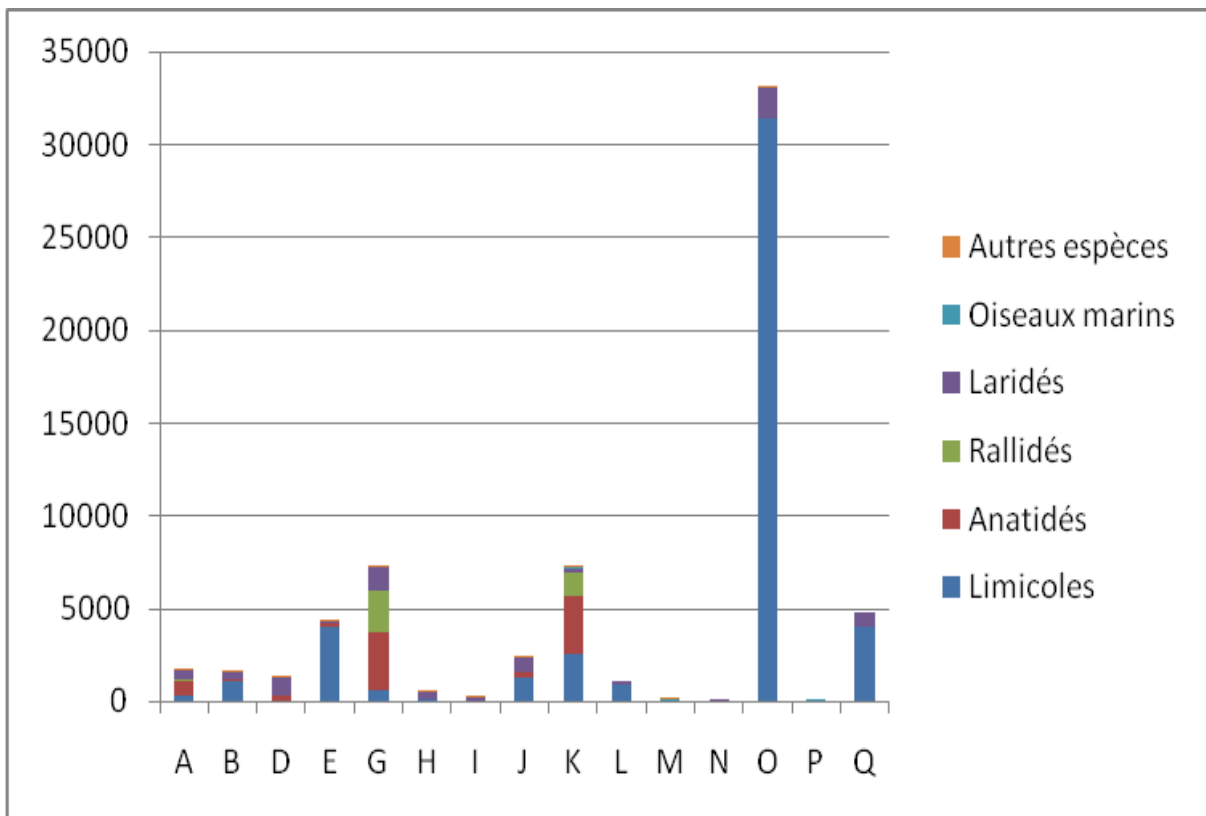
- canards, sarcelles, fuligules, tadornes, oies et cygnes,
- Spatule blanche, Cigogne blanche
- Foulque macroule, Gallinule poule-d'eau, Râle d'eau,
- Goélands, mouettes, guifettes, sternes,
- Bécasseaux, chevaliers, courlis, gravelots, barges, pluviers, Huitrier pie, Echasse blanche, Avocette élégante, Vanneau huppé, Bécassine des marais, Tournepiere à collier.



Source : F.Jouandouet - FA.

Grâce à la mobilisation de tous les participants, le 17 janvier 2011, 63119 oiseaux ont pu être comptés sur le Bassin d’Arcachon de 57 espèces différentes (Figure 2).

Figure 2 : Graphique de la répartition des groupes d’oiseaux suivant les secteurs.



Le résultat total du comptage Wetlands International pour le Bassin d'Arcachon (avec les résultats des comptages du 10 et du 19 Janvier) est de 66 espèces pour 115257 individus dont 49092 bernaches cravant, 910 Canard pilet, 1610 Canard siffleur (Figure 8).

Ce comptage a été complété par le comptage des ardéidés et Grand cormoran au dortoir. La date choisie a été le 18 Janvier de 16h à la nuit (*Figure 3 et 9*).

Figure 3 : Tableau de répartition des équipes suivant les dortoirs.

Espèce	Lieu-dit	Commune	Observateur
Grand cormoran	Pointe des quinconces	Andernos-les-bains	N.Bos / A.Fleury / P.Quadrio
Grande aigrette / Grand cormoran	Domaine de Certes	Audenge	B.Normand
Grand cormoran / Aigrette garzette / Grande aigrette / Héron garde-boeufs	Parc ornithologique du Teich	Le Teich	C.Feigné / E.Laucher
Aigrette garzette		La Teste	B.Laporte
Grand cormoran	Banc d'Arguin		C.Le Noc / D.Delarme / M.Grandpierre
Aigrette garzette	Port de Cassy	Lanton	Alain Fleury
Aigrette garzette	Nord des réservoirs (forêt)	Lège-Cap-Ferret	Alain Fleury

825 individus ont été comptés sur 7 dortoirs de 4 espèces différentes autour du Bassin d'Arcachon (*Figure 4*).

Figure 4 : Tableau des résultats du comptage dortoir.

	Grand cormoran	Aigrette garzette	Grande aigrette	Héron garde-boeufs
Pointe des quinconces	40			
Domaine de Certes	183		27	
Parc ornithologique du Teich	129	66	31	4
La Teste		114		
Banc d'Arguin	51			
Port de Cassy		145		
Nord des réservoirs (forêt)		35		
Total	403	360	58	4

Rendez-vous en fin d'année 2011 pour une réunion de préparation du comptage Wetlands International 2012 sur le Bassin d'Arcachon.

Remerciements pour leur participation et la relecture :**Listes des observateurs :**

R.Chapelle
 J.Allou
 JA.Fortier
 P.Quadrio
 B.Viry
 JB.Pons
 M.Quéral
 J.Servant
 J.Fouert-Pouret
 S.Barbier
 M.Joyeux
 A.Fleury
 JJ.Boubert
 T.Duprat
 F.Dupuy
 S.Rouchou
 P.Nadé
 J.Dufour
 G.Cadier
 Y.Luciat-Labrit
 T.Perrin
 M.Leconte

J.Dupas
 B.Laporte
 A.Theillout
 P.Lambert
 E.Laucher
 C.Feigné
 O.Vidal
 B.Maramotti
 C.Troquerou
 AJ.Cazabeil
 N.Bos
 Y.Toutain
 M.Grandpierre
 D.Delarme
 C.Le Noc
 Y.Toutain
 B.Capdeville
 O.Vidal
 B.Maramotti
 C.Troquerou
 AJ.Cazabeil

Liste des structures :

SEPANSO - RNN Banc d'Arguin

ONCFS - RNN des prés salés d'Arès Lège

ONF

PNR des Landes de Gascogne

Conseil Général de Gironde

Conservatoire du littoral

Mairie d'Andernos, de Biganos, de La Teste de Buch, de Lège-Cap-Ferret et du Teich



Figure 5 : Carte des secteurs et sites du Bassin d'Arcachon.

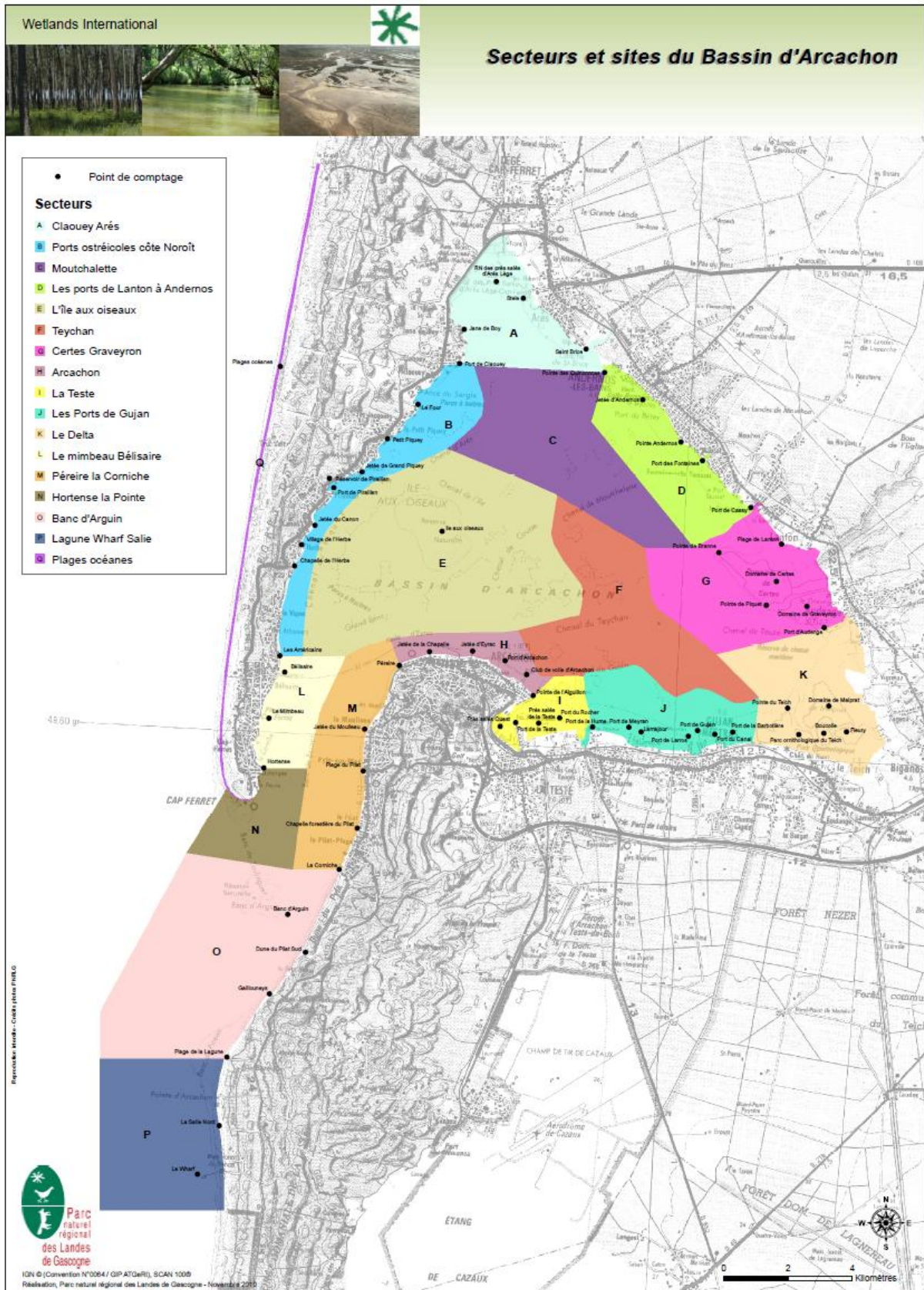
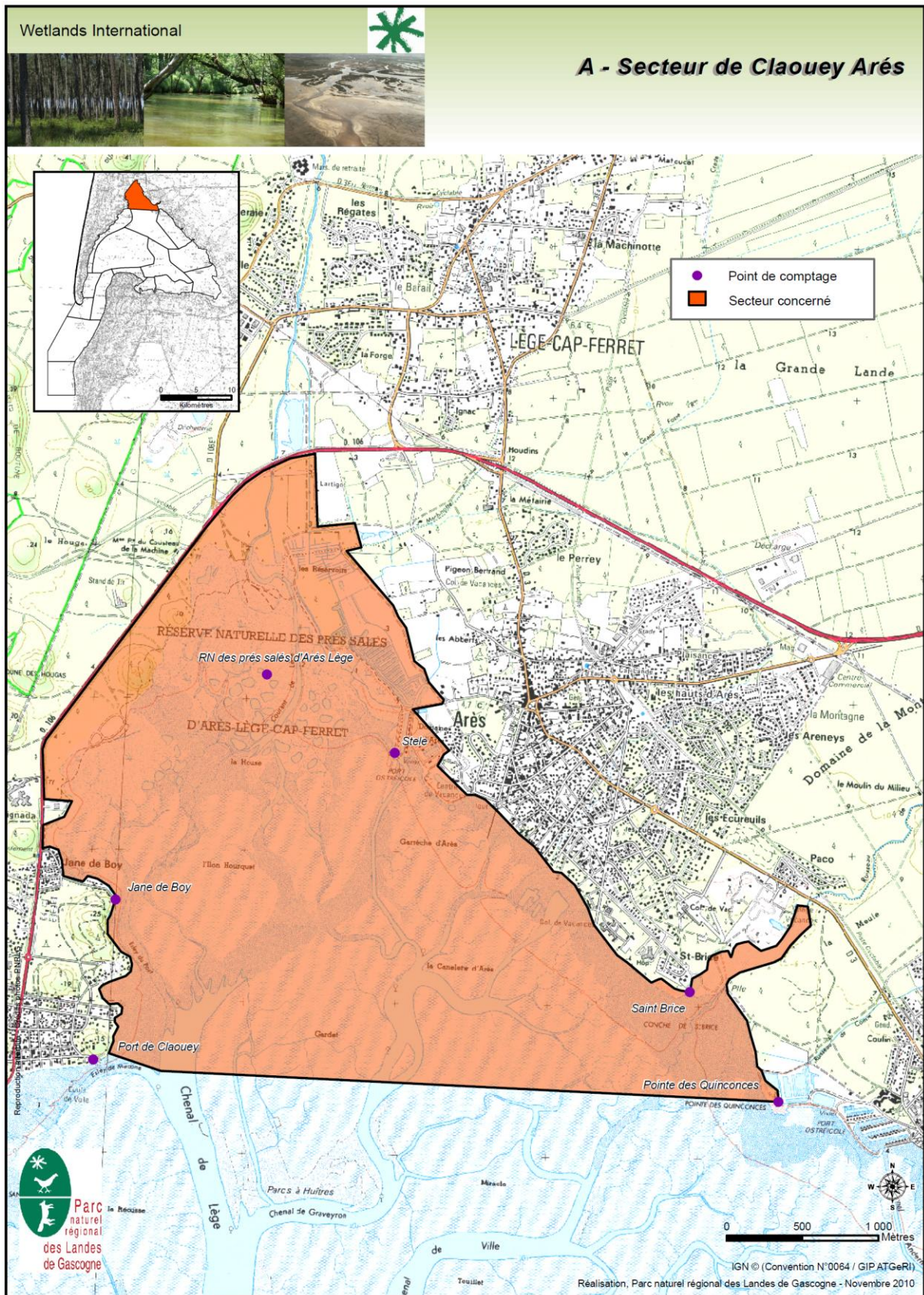


Figure 6 : Exemple de carte d'un secteur.



Groupes	Nom espèce	A	B	D	E	G	H	I	J	K	L	M	N	O	P	Q	17 Janvier	Autres comptages
Limicoles	Avocette élégante	0	0	0	0	0	0	0	0	538	0	0	0	0	0	0	538	
	Barge à queue noire	0	0	0	0	2	0	0	1	622	0	0	0	0	0	0	625	
	Barge rousse	0	0	0	0	0	0	0	0	107	0	0	0	501	0	0	608	
	Bécasseau maubèche	0	0	0	0	0	0	10	0	75	0	0	0	0	0	0	85	
	Bécasseau minute	0	0	0	0	0	1	0	0	0	0	0	0	0	0	0	1	
	Bécasseau sanderling	0	0	0	0	0	41	0	0	0	9	0	0	80	0	24	154	
	Bécasseau variable	300	0	0	1852	406	59	0	1034	810	239	0	0	29776	0	3469	37945	
	Bécassine des marais	0	0	0	0	10	0	8	0	33	0	0	0	0	0	0	51	
	Chevalier aboyeur	0	0	0	0	4	0	0	0	5	0	0	0	0	0	0	9	
	Chevalier arlequin	0	0	0	0	44	0	0	0	4	0	0	0	0	0	0	48	
	Chevalier culblanc	0	0	0	0	1	0	0	0	2	0	0	0	0	0	0	3	
	Chevalier gambette	0	5	0	14	3	0	0	0	49	234	0	0	0	0	0	305	
	Chevalier guignette	0	0	1	0	13	0	0	0	3	0	0	0	0	0	0	17	
	Courlis cendré	0	0	0	2130	66	0	0	252	13	0	0	0	103	0	0	2564	
	Grand Gravelot	0	4	0	0	49	0	0	6	3	13	0	0	536	0	366	977	
	Gravelot à collier interrompu	0	0	0	0	0	0	0	0	0	4	0	0	11	0	33	48	
	Tournepierre à collier	0	1140	0	0	0	1	0	14	0	424	0	0	0	0	1	1580	
	Vanneau huppé	0	0	0	2	13	0	0	0	210	0	0	0	0	0	0	225	
	Huîtrier pie	0	0	0	0	0	0	0	0	0	0	0	0	353	0	0	353	
Pluvier argenté	10	1	0	61	0	0	0	17	50	6	0	0	64	0	123	332		
	310	1150	1	4059	611	102	18	1324	2524	929	0	0	31424	0	4016	46468	0	
Anatidés	Canard chipeau	12	0	0	0	190	0	0	0	30	0	0	0	0	0	232		
	Canard colvert	112	0	12	0	354	2	0	13	293	0	0	0	0	0	786		
	Canard pilet	91	0	2	0	332	0	0	0	123	0	0	0	0	0	548	910	
	Canard siffleur	224	0	125	0	160	0	0	0	2	0	0	0	0	0	511	1610	
	Canard souchet	0	0	0	0	304	0	0	0	289	0	0	0	0	0	593		
	Cygne noir	0	0	0	0	2	0	0	0	0	0	0	0	0	0	2		
	Cygne tuberculé	171	0	5	0	51	0	17	52	68	0	0	0	0	0	364		
	Fuligule milouin	0	0	0	0	42	0	0	0	3	0	0	0	0	0	45		
	Fuligule milouinan	0	0	0	0	2	0	0	0	0	0	0	0	0	0	2		
	Fuligule morillon	0	0	0	0	48	0	0	0	0	0	0	0	0	0	48		
	Bernache cravant	0	0	0	0	0	0	0	0	0	0	0	0	0	0	NC	49092	
	Bernache du Canada	0	0	0	0	0	0	0	0	1	0	0	0	0	0	1		
	Tadorne de Belon	181	26	166	151	612	0	13	165	331	0	4	0	0	0	1649		
	Oie cendrée	0	0	0	0	0	0	0	0	23	0	0	0	0	0	23		
	Sarcelle d'hiver	30	0	0	0	1038	0	0	0	576	0	0	0	0	0	1644		
	Oie à bec court	0	0	0	0	0	0	0	0	1	0	0	0	0	0	1		
	492	26	197	151	2643	2	30	230	1614	0	4	0	0	0	0	5389	51612	

Comptage Wetlands International - 3304 | 2011

Rallidés	Foulque macroule	22	0	0	0	2249	0	0	12	1125	0	0	0	0	0	0	3408	
	Gallinule poule-d'eau	25	0	0	0	12	0	0	0	34	0	0	0	0	0	0	71	
	Râle d'eau	0	0	0	0	6	0	0	0	21	0	0	0	0	0	0	27	
		47	0	0	0	2267	0	0	12	1180	0	0	0	0	0	0	3506	0
Laridés	Goéland à bec cerclé	0	0	0	0	0	2	0	0	0	0	0	0	0	0	0	2	
	Goéland argenté	0	3	0	0	0	1	0	1	0	7	0	0	222	0	0	234	
	Goéland brun	14	5	1	4	1	2	0	66	0	0	1	1	1028	16	636	1775	
	Goéland cendré	5	82	37	7	8	1	1	105	0	39	0	0	1	0	0	286	
	Goéland indéterminé	0	91	0	0	0	0	0	0	0	0	49	0	220	0	35	395	
	Goéland leucopnée	79	10	4	78	26	38	5	12	17	4	7	0	56	3	150	489	
	Goéland marin	0	0	0	0	1	0	0	0	0	0	0	0	2	0	0	3	
	Mouette mélanocéphale	0	10	0	0	0	5	0	12	0	2	3	0	7	1	0	40	
	Mouette rieuse	436	163	913	0	1157	365	148	632	259	103	3	1	39	2	0	4221	
	Sterne caugek	0	4	0	2	0	0	0	0	0	29	5	3	31	5	0	79	
		534	368	955	91	1193	414	154	828	276	184	68	5	1606	27	821	7524	0
Oiseaux marins et plongeurs	Grèbe à cou noir	0	0	0	0	0	0	0	0	0	0	0	0	0	0	0	NC	266
	Grèbe castagneux	7	0	0	0	0	0	0	0	0	0	0	0	0	0	0	7	
	Grèbe esclavon	0	0	0	0	0	0	0	0	0	0	0	0	0	0	0	NC	5
	Grèbe huppé	0	0	0	0	0	0	0	0	0	0	0	0	0	0	0	NC	119
	Harle huppé	0	0	0	0	0	0	0	0	0	0	0	0	0	0	0	NC	62
	Eider à duvet	0	0	0	0	0	0	0	0	0	0	0	0	0	0	0	NC	1
	Plongeon arctique	0	0	0	0	0	0	0	0	0	0	0	0	0	1	0	1	
	Plongeon imbrin	0	0	0	0	0	0	0	0	0	0	0	0	0	0	0	NC	8
	Fou de Bassan	0	0	0	0	0	0	0	0	0	0	0	0	1	7	0	8	
	7	0	0	0	0	0	0	0	0	0	0	0	1	8	0	16	461	
Autres espèces	Martin-pêcheur d'Europe	1	0	0	0	4	0	0	1	6	0	0	0	0	0	0	12	
	Busard des roseaux	0	0	0	1	4	0	0	0	6	0	0	0	0	0	0	11	
	Busard Saint-Martin	0	0	0	0	0	0	0	0	1	0	0	0	0	0	0	1	
	Epervier d'Europe	0	0	0	0	0	0	0	0	1	0	0	0	0	0	0	1	
	Faucon pèlerin	0	0	0	0	0	0	0	0	1	0	0	0	0	0	0	1	
	Grand Cormoran	9	8	0	0	8	70	23	21	18	0	1	0	45	0	0	203	
	Cigogne blanche	0	0	0	0	1	0	0	0	0	0	0	0	0	0	0	1	
	Spatule blanche	0	0	1	9	115	0	0	0	64	0	0	0	0	0	0	189	
	10	8	1	10	132	70	23	22	97	0	1	0	45	0	0	419	0	
Total général	1400	1552	1154	4311	6846	588	225	2416	5691	1113	73	5	33076	35	4837	63322	52073	

Figure 8 : Tableau récapitulatif des résultats du comptage Wetlands International 2011 pour le Bassin d'Arcachon.

Figure 9 : Carte de localisation des dortoirs sur le Bassin d'Arcachon.

