

Le complexe des grenouilles vertes et la saisie sur faune-drôme

Cette note a pour but de fournir des éléments permettant d'envoyer sur [faune-drome](http://faune-drome.org) ses observations du groupe *Pelophylax* (complexe des grenouilles vertes) sans risque d'erreur, et ce, afin que les données puissent au mieux améliorer les connaissances sur la répartition de ce groupe dans le département de la Drôme.

Le complexe des grenouilles vertes dans le département de la Drôme

Le complexe des grenouilles vertes regroupe l'ensemble des espèces du genre *Pelophylax*. Au sein de ce groupe, dans le département de la Drôme, seule la Grenouille rieuse (*Pelophylax ridibundus*) est présente de manière certaine. Deux autres espèces de ce groupe, fortement suspectées (notamment en Drôme des collines), n'ont jamais été identifiées avec une totale certitude. Il s'agit de la Grenouille verte (*Pelophylax kl.esculenta*) et de la Grenouille de Lessona (*Pelophylax lessonae*). Rappelons que la Grenouille verte est un klepton (forme hybride très particulière) issu originellement de l'hybridation de la Grenouille rieuse avec la Grenouille de Lessona. Elle présente donc généralement des caractères intermédiaires entre ses deux parents initiaux.

La détermination au sein du complexe des grenouilles vertes peut s'avérer très délicate sur le terrain (notamment entre *lessonae* et *esculenta*) et dans certains cas, seule l'analyse génétique permet une identification certaine. Les principaux critères d'identification entre la Grenouille rieuse, la Grenouille verte, et la Grenouille de Lessona sont présentés dans le tableau en page 2. Notons que plus les critères utilisés seront nombreux, plus la fiabilité de l'identification sera importante.

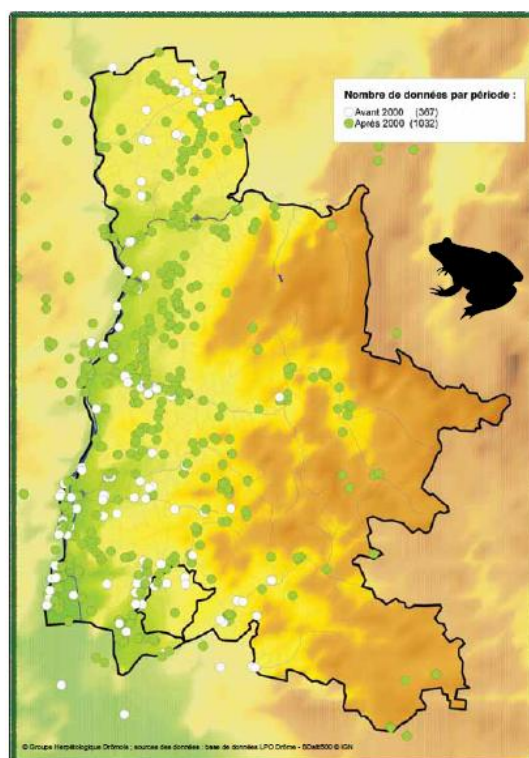



Figure 1 : Carte de répartition du groupe *Pelophylax*

	Grenouille rieuse <i>Pelophylax ridibundus</i>	Grenouille verte <i>Pelophylax kl.esculenta</i>	Grenouille de Lessona <i>Pelophylax lessonae</i>
Longueur du corps chez l'adulte (du museau à l'extrémité du dos)	8 à 15cm	7 à 11 cm (parfois jusqu'à 12cm)	6 à 8cm
Pattes postérieures	Longues et puissantes	Caractères intermédiaires entre <i>ridibundus</i> et <i>lessonae</i>	Courtes et peu puissantes
Tubercule métatarsien 	Petit, de forme allongée variable (rectangulaire ou triangulaire) Longueur < ou = 1/3 longueur orteil De couleur unie blanc à noir, ou bicolore	Forme variable, plutôt en demi-goutte d'eau Longueur < 1/2 longueur orteil Grisâtre à gris, ou bicolore.	Forme en demi-cercle Longueur < ou = 1/2 longueur orteil Blanc ou rosé
Palmure des orteils	Très développée, moyennement à très peu échancrée, atteignant l'extrémité du 4ième orteil	Assez développée, échancrure variable, pouvant atteindre l'extrémité du 4ième orteil	Peu développée, moyennement à peu échancrée, atteignant la base de l'avant dernière phalange du 4ième orteil
Coloration de l'intérieur des cuisses	Pas de jaune	Présence ou non de jaune	Souvent (mais pas toujours) présence de jaune
Museau	Long et arrondi	Plutôt long, assez pointu	Court et pointu
Coloration des sacs vocaux	Gris foncé	Variable Blanchâtre à gris foncé	Blanc
Chant (à ne pas confondre avec le « kwak » parfois émis qui est un cri non distinctif)	Saccadé (possibilité de compter les « syllabes »)	Moins long que <i>lessonae</i> et plus modulé	Continu. Assez long et uniforme

Et la saisie sur faune-drôme ???

Après avoir observé une grenouille appartenant au complexe des grenouilles vertes, rendez-vous sur www.faune-drome.org puis suivez la procédure suivante :



Observation d'un amphibien appartenant au complexe des grenouilles vertes sans recherche de critère particulier

- -> saisir « Grenouille verte indéterminée »



Observation d'un amphibien déterminé en tant que Grenouille rieuse (*ridibundus*)

- -> saisir « Grenouille rieuse » **et** indiquer en remarque les critères qui ont permis d'aboutir à la détermination (sans précision, une demande de vérification vous sera automatiquement envoyée)



Observation d'un amphibien déterminé en tant que Grenouille verte (*kl. esculenta*) ou Grenouille de Lessona (*lessonae*)

- -> saisir « Grenouille verte indéterminée » **et** indiquer l'espèce présente en remarque ainsi que les critères qui ont permis d'aboutir à la détermination

Merci pour votre participation !

Le Groupe Herpétologique de la Drôme

Ouvrages consultés :

- Muratet J., 2007 – Identifier les Amphibiens de France métropolitaine, Guide de terrain. Ecodiv, France. 291 p. ([lien](#))
- Parrain N. (Coord), 2010 – Atlas Préliminaire des reptiles et des amphibiens de la Drôme, Groupe Herpétologique de la Drôme. LPO Drôme : 107 pp. ([lien](#))
- Percsy C., 2008 – Un Groupe complexe : les grenouilles vertes. L'Echo des Rainettes n°3. Natagora. p.6-9 ([lien](#))