



Photo Nicole Deschaume

**LPO AUVERGNE
MIGRATION PRENUPTIALE DES GRUES CENDREES
PRINTEMPS 2014**

Synthèse suite à l'étude des données d'observations :

La migration pré-nuptiale du printemps 2014 s'est effectuée sur les 4 départements de la Région Auvergne.

Les premières grues sont entendues le **15 février 2014** à 7h15 au-dessus de Domérat (03).

Le **16 février 2014**, 80 au-dessus de l'Allier.

Le **17 février 2014**, 190 au-dessus de Saint Ennemond (03).

Le **19 février 2014**, 793 et 2 passages nocturnes au-dessus de l'Allier.

Premier passage peu important sur la région sur un jour : 4174.

Le **21 février 2014**, 3956 et 4 passages nocturnes au-dessus de l'Allier et 218 et 1 passage nocturne au-dessus du Cantal.

Le **22 février 2014**, 257 au-dessus de l'Allier, 3 au-dessus de Madic (15) et 46 au-dessus du Puy de Dôme.

Le **23 février 2014**, 34 au-dessus de Vodable (63).

Le **25 février 2014**, 1 passage nocturne au-dessus de Montmarault (03), 11 et 3 passages nocturnes au-dessus du Puy de Dôme et 30 au-dessus de Saint Flour (15).

Deuxième passage peu important sur la région sur 1 jour : 8373.

Le **26 février 2014**, 7798 au-dessus de l'Allier, 575 au-dessus du Puy de Dôme.

Le **2 mars 2014**, entendues à 20 h 21 au-dessus de Montluçon (03).

Le **6 mars 2014**, 35 au-dessus de l'Allier et 2 au-dessus de Loudes (43).

Le **8 mars 2014**, entendues à 1 h 46 au-dessus de Montluçon et 1 au-dessus de Beaulieu (63).

Le **10 mars 2014**, 100 au-dessus de Saint Léopardin d'Augy, 10 et 1 passage nocturne au-dessus du Puy de Dôme et 85 au-dessus de Lanobre (15).

Le **11 mars 2014**, 99 et 1 passage nocturne au-dessus de l'Allier, 12 au-dessus de Rezentières (15) et 12 au-dessus d'Espalem (43).

Le **12 mars 2014**, 30 au-dessus de Saint Pourçain sur Besbre.

Le **15 mars 2014**, 16 au-dessus du Monteil (15).

Le **16 mars 2014**, 2 au-dessus de Châteaugay (63).

Le **18 mars 2014**, 22 au-dessus de Vieure (03) et entendues à 23 h 00 au-dessus de Pradiers (15).

Le **20 mars 2014**, 20 au-dessus de Montluçon (03).

Le **24 mars 2014**, 7 au-dessus de Saint Germain près Herment (63).

Le **25 mars 2014**, 9 au-dessus du Veurdre (03).

Le **29 mars 2014**, 60 au-dessus d'Isle et Bardais (03).

Le **30 mars 2014**, 11 au-dessus de l'Allier dont 9 qui se posent dans les environs du Veurdre pour rejoindre celle qui est présente sur le site depuis 2 ans (blessée). 8 sont encore visibles le 6 avril 2014.

Le **1^{er} avril 2014**, 18 au-dessus de Charroux (03) et 1 à Pulvérières qui fait une pose de 2 heures avant de reprendre sa route vers le nord.

Le **6 avril 2014**, 6 au-dessus du Cantal et 9 au-dessus de Rosières (43).

Nombres de communes :

HAUTE LOIRE : 3 (Espalem, Loudes, Rosières)

CANTAL : 14 (Cussac, Lacapelle Viescamp, Lanobre, Le Monteil, Madic, Pradiers, Rezentières, Roffiac, Roumegoux, Saint Flour, St Martin Valmeroux, Talizat, Tremouille, Ytrac)

PUY DE DOME : 23 (Beaulieu, Brousse, Chastreix, Châteaugay, Châteauneuf les Bains, Clermont Ferrand, Condat en Combrailles, Cournon, La Roche Noire, Marcillat, Mirefleurs, Mozac, Nebouzat, Orcines, Parentignat, Pulvérières, St Genes Champespe, St Germain près Herment, St Julien de Coppel, St Priest Bramefant, St Priest des Champs, Veyre Monton, Vodable).

ALLIER : 40 (Audes, Bessay sur Allier, Cérilly, Charroux, Châtel de Neuvre, Chemilly, Chouigny, Commentry, Cosne d'Allier, Couzon, Désertines, Domérat, Isle et Bardais, La Chapelaude, La Ferté Hauterive, Le Brethon, Le Veudre, Mariol, Meaulne, Montilly, Montluçon, Montmarault, Nassigny, Pierrefitte sur Loire, Pouzy Mésangy, Rocles, St Bonnet Tronçais, St Ennemond, St Hilaire, St Léopardin d'Augy, St Loup, St Palais, St Victor, St Martin des Lais, St Pourçain sur Besbre, Toulon sur Allier, Treignat,, Vieure, Vitray, Ygrande).

Ci-dessous tableau détaillé des effectifs de grues entre le 15 février et le 6 avril 2014 :

PASSAGES GRUES SUR AUVERGNE PRINTEMPS 2014

DATES	ALLIER	PUY DE DOME	CANTAL	HAUTE LOIRE	TOTAL AUVERGNE
15/02/2014	CRIS				0
16/02/2014	80				80
17/02/2014	190				190
19/02/2014	793				793
21/02/2014	3956		218		4174
22/02/2014	257	46	3		306
23/02/2014		34			34
25/02/2014	CRIS	11	30		41
26/02/2014	7798	575			8373
02/03/2014	CRIS				0
06/03/2014	35			2	37
08/03/2014	CRIS	1			1
10/03/2014	100	10	85		195
11/03/2014	99		12	12	123
12/03/2014	30				30
15/03/2014			16		16
16/03/2014		2			2
18/03/2014	22		CRIS		22
20/03/2014	20				20
24/03/2014		7			7
25/03/2014	9				9
29/03/2014	60				60
30/03/2014	11				11
01/04/2014	18	1			19
06/04/2014			6	9	15
TOTAL	13478	687	370	23	14558

Effectifs pour cette migration prénuptiale 2014 :

ALLIER :	13 478
PUY DE DOME :	687
CANTAL :	370
HAUTE LOIRE :	23
TOTAL AUVERGNE :	14 558

Nous comptabilisons 17 données nocturnes sur 3 départements (11 dans l'Allier, 4 dans le Puy de Dôme et 2 dans le Cantal).

Hivernage et station repos :

Dans l'Allier :

Hivernantes du Val d'Allier : 25 encore présentes le 23 février 2014.

8 posées du 30/03 au 6/04/14 au Veudre tenant compagnie à une grue présente sur le site depuis 2 ans (blessée, ne pouvant pas voler).

Dans le Puy de Dôme :

1 posée pendant 2 heures à l'étang Grand à Pulvérières le 1^{er} avril 2014



Photo de Francis Journeaux

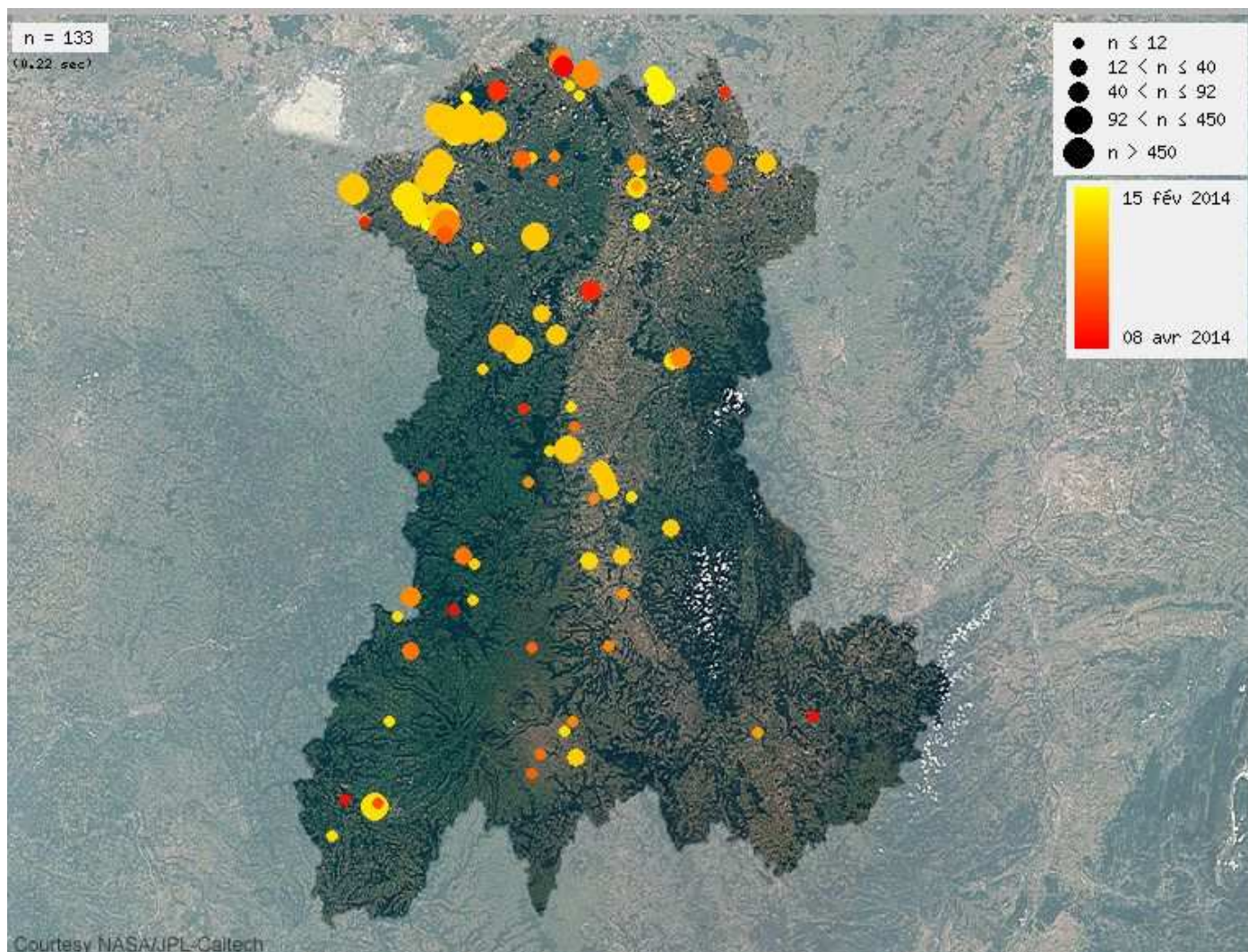
Dans le Cantal :

1 posée à Roffiac le 16/03/14

2 posées à Cussac le 19/03/14

1 posée à Ytrac le 23/03/14.

Carte d'AUVERGNE (Migration pré-nuptiale)



(carte extraite de www.faune-auvergne.org)

Nombres d'observateurs (par courrier ou par internet) que je remercie très sincèrement :

HAUTE LOIRE : 3 (Marjolaine CHASTAGNOL, Vianney GOMA, Olivier WAILLE).

CANTAL : 12 (Sylvie ALCOUFFE, Marie Paule BENET, Emmanuel BOITIER, Guillaume BOUVARD, Richard COUSTEIX, Thierry LEROY, Quentin MARQUET, Pascal PEYRACHE, Claire PRADEL, Bernard RAYNAUD, Romain RIOLS, Robin TERS).

PUY DE DOME : 24 (Mickaël ALVES DA SILVA, Pierre ALZIEU, Emmanuel BOITIER, Thibault BRUGEROLLE, Anne CITRON, Laurent DE MOULIN, Christian FARGEIX, Olivier GIMEL, Jean Yves GODDYN, M. GOMEZ, Grégory HEBRARD, Francis JOURNEAUX, Thierry LEROY, Mme MALPART, Christophe METENIER, Albert MILLOT, Carmen MORALES, Damien PAGES, Claude PASSAVY, Claire PRADEL, René QUINSAT, Romain RIOLS, Bernard ROCHE, Geneviève THIVAT).

ALLIER : 48 (Sandrine AUBRUN, Yves AUFRERE, Jean Paul BIJON, Gilles BOURRASSIER, Christiane BOUSSANGE, Georges BULIDON, Eliette CLAVELIER, Paloma COMBAUD, André CONFESSON, Jean Pierre CONFESSON, Pierre André DEJAIFVRE, Nicole et René DESCHAUME, Jean François DESIRE, Daniel DUPUY, Eric FALTA, Fabien FERRAGU, Jean FERRAGU, Roland FERRAGU, Jean FOMBONNAT, Christian GARCIA, Youann GAUTHIER, Jean Luc GERMAIN, Pascal GIOSA, François GUELIN, Jérôme LAFAIX, Fabrice LANDRE, Nicolas LAPRAIRIE, Marc LAUVERGEON, Sylvie LOVATY, Albert ET Gisèle MALOCHET, Luc MENAND, Jean Luc MOREAU, Mickaël

PEGORARO, Clément RAMBAUD, Eva Maria RECHENBERG, Michel RIGOULET, Romain RIOLS, Christophe ROCHA, Bernadette ROCHELET, Hugo SAMAIN, Gilles SAULAS, Jean Christophe SAUTOUR, Roger TAVARD, Xavier THABARANT, Sylvain TOURNAUD, Arnaud TROMPAT,

TOTAL : 87

CONCLUSION

Nous constatons qu'au cours de ce printemps 2014, le nombre de grues est un peu plus élevé que l'année précédente (environ 7600 de plus). Mais elles ont remonté principalement à l'ouest de la France (Vienne, Haute Vienne, Charentes, Charentes Maritimes...) boudant notre région, cependant plus de jour que les années précédentes !!!

Je vous donne rendez-vous à l'automne 2014 où elles redescendront en grand nombre, je pense et j'espère au-dessus de notre région AUVERGNE.



Photo Nicole Deschaume

FIN

**Nicole DESCHAUME
LPO AUVERGNE (Groupe Montluçon)
Réseau Grues France**