



Les défis nature !



Description :

Oiseau de taille moyenne avec :

- Le bec est robuste, jaune à la base et noir à la pointe
- De grands yeux jaunes (qui lui donnent un air reptilien, ou une apparence étonnée)
- Un plumage brun clair comportant des stries noires sur le dos qui lui permet de se dissimuler.
- De longues pattes jaunes ou verdâtres.
- Un motif noir et blanc sur les ailes déployées
- Poitrine crème et striée de brun-noir.
- Pas de différence de plumage entre le mâle et la femelle

Où l'observer ?

C'est un migrateur partiel que l'on observe généralement entre mars et novembre en Poitou-Charentes. Son rythme semi-nocturne le rend difficile à repérer de jour. Il est très loquace en été, surtout de nuit, quand il émet de longs sifflements.

On l'observe généralement dans les milieux ensoleillés, secs et caillouteux. Il s'installe dans les cultures de printemps (tournesol, maïs), les luzernes, le pois ou les labours.

Contacts :

- En 16 : mdorfiac@charente-nature.org
- En 17 : jennifer.fabre@lpo.fr
alexis.chabrouillaud@ne17.fr
- En 79 : clement@ornitho79.org
nicolas.cotrel@dsne.org
- En 86 : julien.curassier@lpo.fr
samuel.ducept@vienne-nature.fr

Défi n°7 : L'Œdicnème criard, Bon pied bon œil !

L'Œdicnème criard doit son nom latin *Burhinus oedicnemus* à sa tête qui rappelle celle d'un bovidé (*Burhinus* = nez de bœuf) et à ses pattes robustes (*oedicnemus* = pied enflés). On le reconnaît de plus grâce à ses grands yeux jaunes.



Labours, vignes et carrières



© LPO-Pierre Cousin

L'Œdicnème criard se nourrit d'insectes, d'escargots et parfois de petits vertébrés

Au printemps, les couples se forment et s'installent généralement en milieu agricole dans notre région. L'Œdicnème pond ses œufs à même le sol, ce qui le rend particulièrement vulnérable aux travaux agricoles. Un programme régional de suivi et de protection des nichées est lancé cette année par les associations de protection de la nature (LPO, GODS et Charente Nature).

Jean-Michel BERSON



Les défis nature!



Défi n°6 : L'œdicnème criard

Œdicnème criard

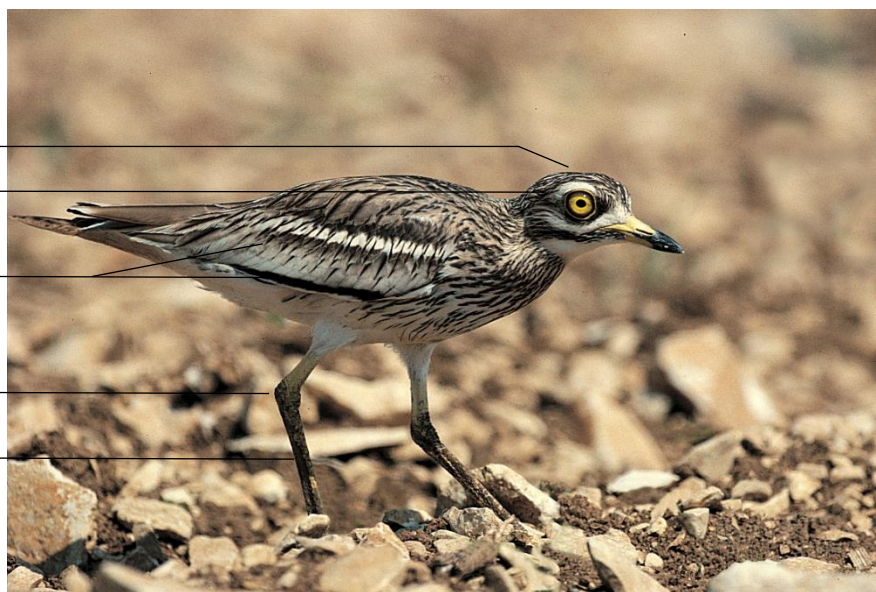
Tête aplatie

Œil jaune

Deux bandes blanches bordées de noir

Grosses chevilles

Longues pattes jaunes



© LPO-Jean Louis Le Moine

Motif noir et blanc

Bec robuste jaune avec la pointe noir



© Bernard Liegeois

Pensez à noter vos observations

Sur la base de données en ligne de votre département :

- www.faune-charente.org
- www.faune-charente-maritime.org
- www.nature79.org
- <http://vienne.lpo.fr>
- <https://www.vienne-nature.fr/wnat/>

Ou sur l'application Naturalist