

DÉFI DU MOIS D'AVRIL

LA DIANE



Qui suis-je ?

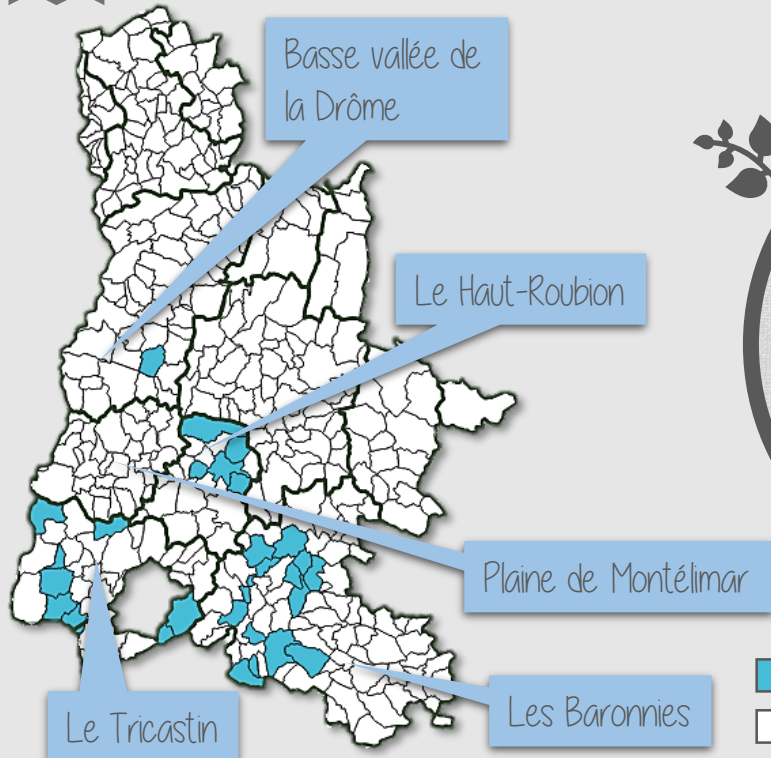
La Diane (*Zerynthia polyxena*) est un papillon méditerranéen aux ailes de couleurs jaunes et noires, pourvues de taches rouges et bleues sur les ailes postérieures, et sans taches rouges sur les ailes antérieures, ce qui la distingue de la Prospérine. Présent dans le Sud de l'Europe cet insecte est strictement protégé sur l'ensemble du territoire français.



Habitat et écologie

La Diane se trouve préférentiellement dans les prairies fraîches et humides mais se rencontre également dans les zones plus sèches (garrigues, maquis, zones rocailleuses.) plus en altitude. Les adultes volent de mi-mars à début mai. La femelle pond de nombreux œufs au revers des feuilles ou des fleurs d'Aristoloches, des plantes à fleurs en forme de tube, où les imagos y volent toujours à proximité. En Drôme l'espèce apprécie particulièrement les abords de cours d'eau.

Où me chercher ?



Communes avec données de Diane
 Limites communales

Renseignez votre observation !

Pour aider la LPO à protéger la Diane, signalez la présence de l'espèce sur www.faune-drome.org ou via l'application Naturalist afin de compléter les connaissances sur la répartition de l'espèce et contribuer ainsi à sa sauvegarde.



Plus d'informations : remi.metais@lpo.fr