

Journée des observateurs - 11 avril 2026 - Labastide-Murat



↑ L'Azuré des Cytises



↑ Le Sylvain azuré



↑ L'Azuré du Serpolet



↑ Le Damier de la Succise

Bilan Rhopalocères Lot 2025

Données Faune Occitanie

Catherine MICHELS



↑ Le Cuivré des Marais

Evolution 2018-2025

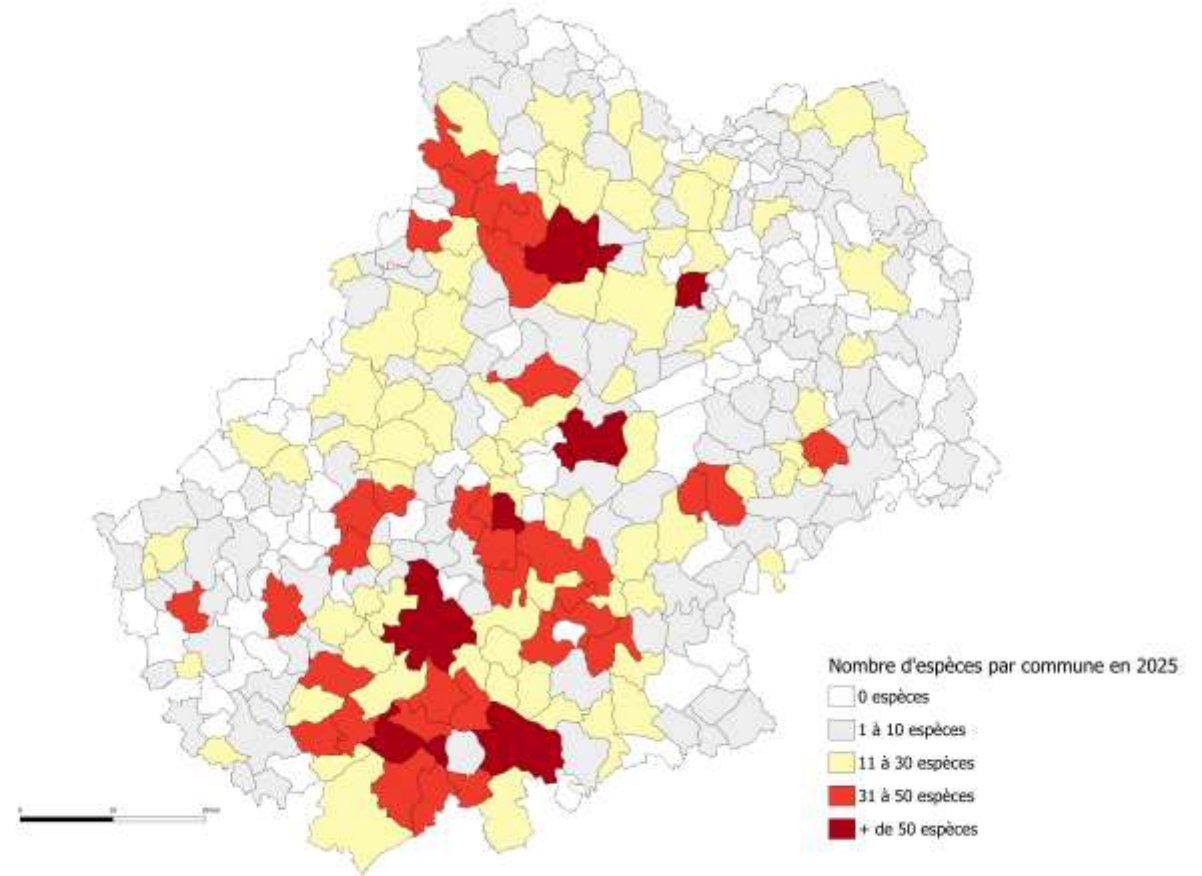
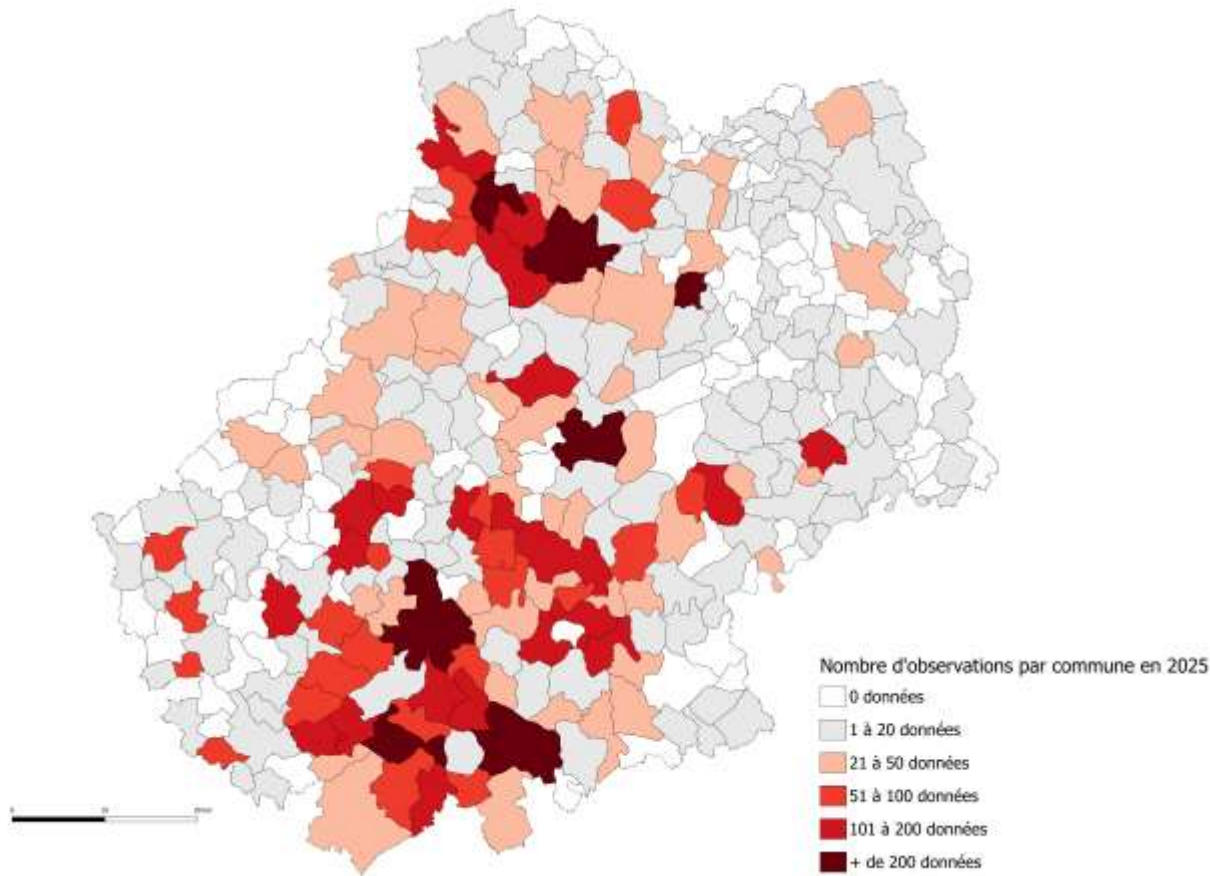
| | 2018 | 2019 | 2020 | 2021 | 2022 | 2023 | 2024 | 2025 |
|-----------------|--------|-------|--------|-------|--------|--------|--------|--------|
| Nb observateurs | 85 | 82 | 96 | 100 | 120 | 122 | 115 | 120 |
| Nb espèces | 102 | 104 | 100 | 92 | 96 | 99 | 96 | 108 |
| Nb données * | 4 926 | 4 888 | 6 530 | 5 230 | 5 871 | 5 970 | 5 952 | 10 058 |
| Nb individus ** | 12 846 | 9 189 | 12 370 | 9 120 | 13 432 | 11 924 | 14 333 | 23 300 |

* attention deux observateurs sur la même observation = 2 données

** y compris chenilles, chrysalides et œufs

Répartition géographique

Encore de nombreuses zones non prospectées ou sous-prospectées en 2025.
Les zones bien prospectées offrent la plus grande diversité d'espèces.



Top 3 des observations 2025



Azuré bleu-céleste

606 obs



Myrtil

498 obs



Citron

490 obs

Top 3 en nombre d'individus



Azuré bleu-céleste
4 434 imagos



Myrtil
2 120 imagos



Demi-deuil
1 521 imagos

Quelques particularités 2025

L'augmentation de la pression d'observation (plus d'observateurs, observateurs plus aguerris, observations plus poussées) a permis de contacter des espèces rarement observées car difficiles à déterminer et/ou peu fréquentes. Exemples :

L'Hespérie du Carthame : 17 obs.



L'Hespérie de l'Epiaire : 6 obs.



L'Hespérie de la Malope : 4 obs.



Photos recto et verso svp !

Quelques espèces rarement observées



La Thécla de l'Orme : 1 obs.



La Thécla du Bouleau : 1 obs.



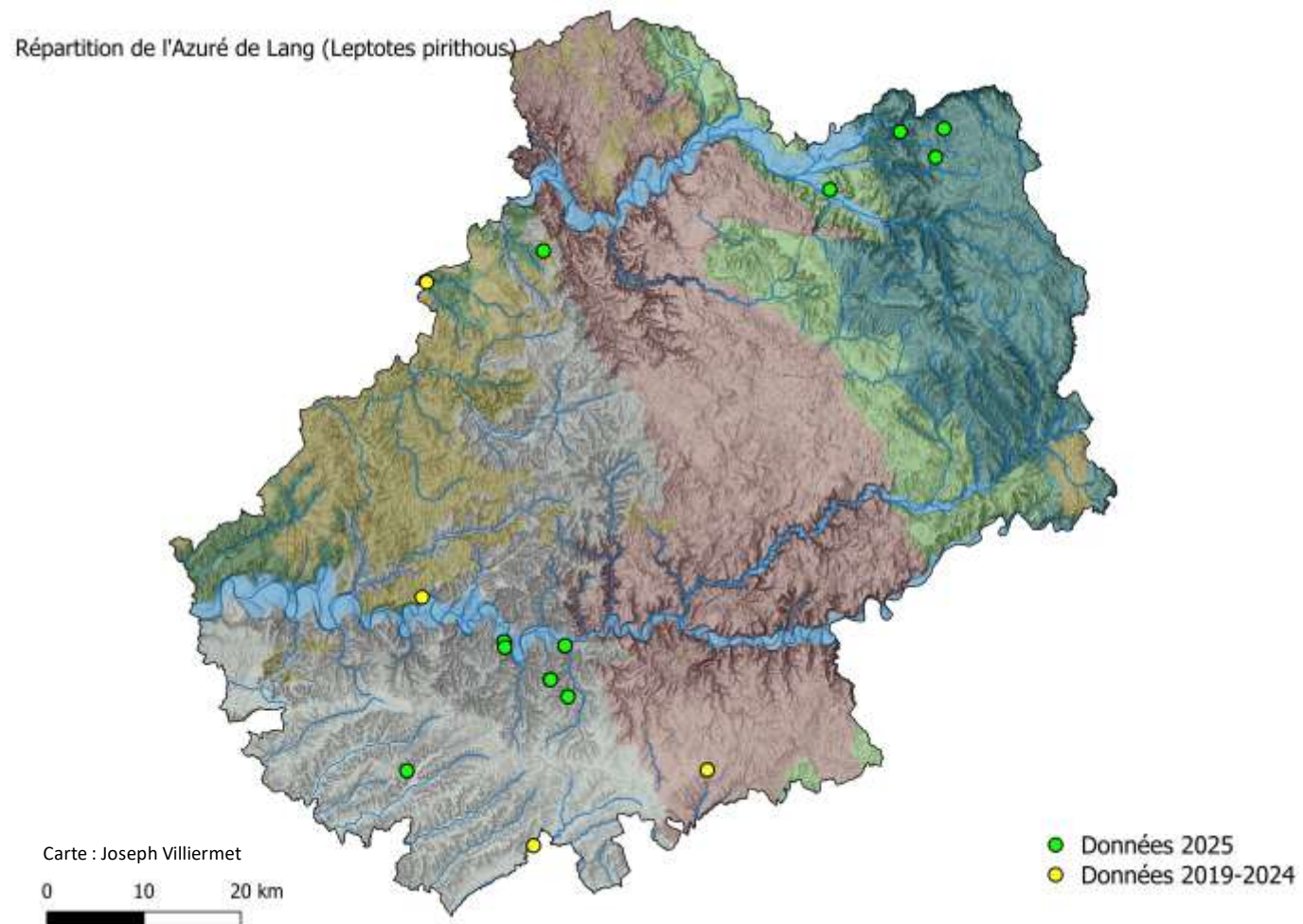
La Thécla du Prunier : 1 obs.



La Thécla de l'Amarel : 2 obs.

L'Azuré de la Luzerne (Azuré de Lang)

a été observé 13 fois sur 11 lieux-dits différents en 2025 (seulement 8 données entre 2019 et 2024)



L' Aurore de Provence

16 observations (23 imagos) dont 15 faites sur la commune de Lalbenque, entre le 10 avril et le 3 mai.

Cherchez la Lunetière = Biscutelle lisse (*Biscutella laevigata*), vous trouverez (peut-être) l' Aurore de Provence.

Photos : Martin Oates

Photos : FloreAlpes.com



Les Marbrés 2025

Marbré de Cramer
= **Piérade des Biscutelles**

13 obs en avril-mai



À ne pas confondre avec
une femelle d'**Aurore** ...

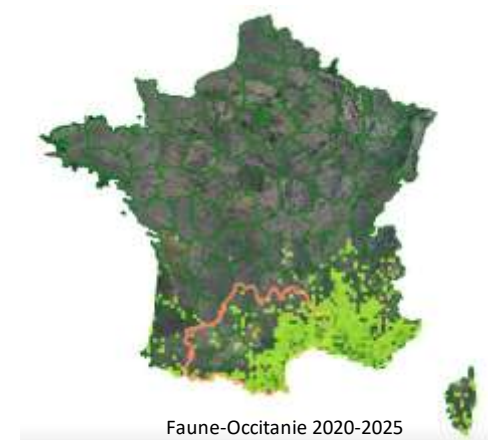


... ou avec un **Marbré-de-vert**

6 obs en sept-oct



... ou avec un **Marbré de Lusitanie** !



Marbré de Cramer

vs

Marbré de Lusitanie



Aile postérieure anguleuse



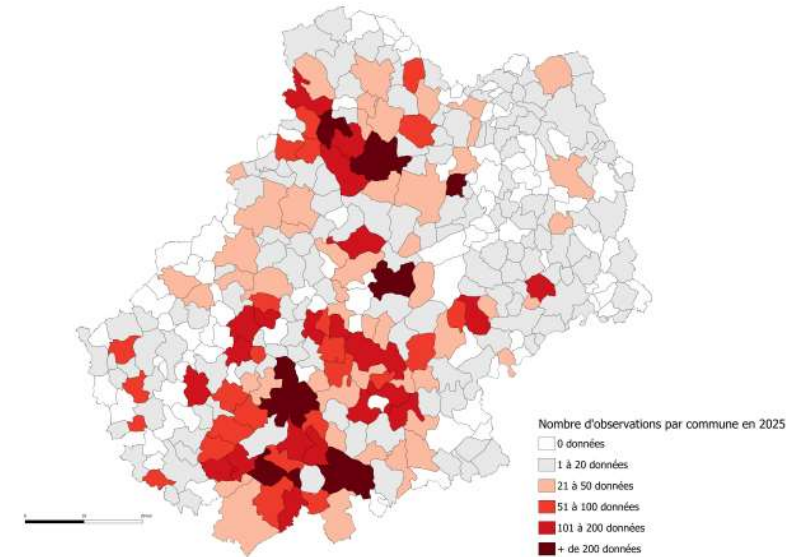
Aile postérieure arrondie
2 obs en 2025 !!

... d'où l'importance des photos recto et verso pour la validation !



Et en 2026 ?

Quelques suggestions et conseils



- Privilégier les prospections en zones blanches / grises.
- Chercher les espèces peu citées : l'Hermite, par exemple ... mais pas que : le Grand Collier argenté, le Cuivré mauvin, l'Azuré du Mélilot, l'Hespérie des Cirses ...
- Bien documenter les observations, dès que l'espèce sort du commun.
- Joindre des photos recto-verso pour les espèces difficiles à déterminer (Hespéries, Azurés, Mélitées, ... entre autres !). Il faut vérifier plusieurs critères pour pouvoir valider l'observation.

A vos filets, jumelles et appareils photo!

