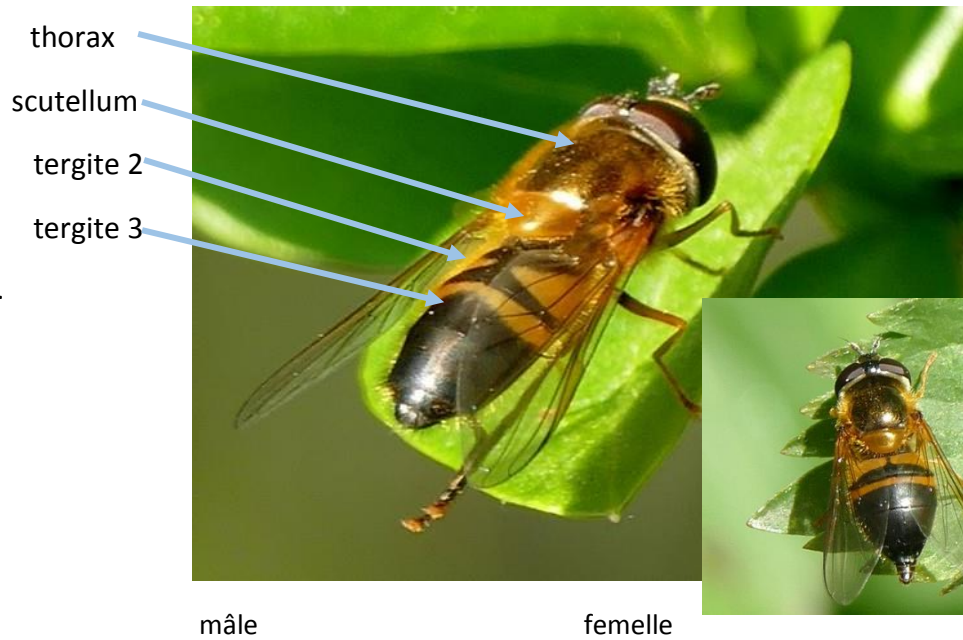


EPISTROPHE ELIGANS



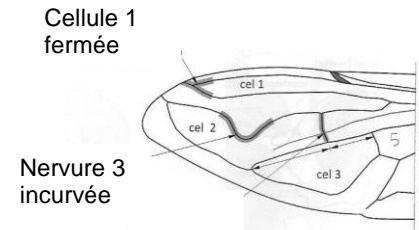
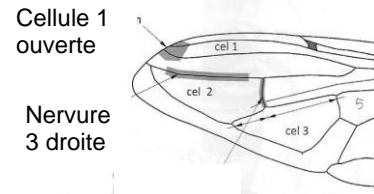
IDENTIFIER

Syrphe plutôt discret de 10-12 mm sombre au dessin orange réduit sur l'abdomen et au **thorax** à l'éclat bronze métallisé.

La face supérieure de l'**abdomen** présente 2 grosses taches sur le **2^e segment (tergite)**. Ces taches sont plus petites et plutôt triangulaires chez le mâle et plus grandes formant des angles droits chez la femelle. Le **3^e tergite** est traversé d'une ligne orange fine. Le reste de l'abdomen restant sombre. Ces bandes peuvent être interrompues au centre. La **face** et le **scutellum** sont entièrement jaunes.

Confusion avec d'autres espèces

Ce dessin unique sur l'abdomen le rend suffisamment particulier pour ne pas le confondre avec d'autres espèces. Par son aspect sombre à lignes jaunes-orangées il peut faire penser aux **Eristales** dont il se distingue par la **nervure 3** rectiligne (sans boucle) de l'aile et la **cellule 1** ouverte



Epistrophe eligans



Eristalis pertinax

Epistrophe eligans var. *trifasciata*

Une variante moins fréquente qui présente une 2^e bande sur le tergite 4



ETYMOLOGIE

Epistrophe eligans n'a pas encore de nom vernaculaire en français.

Les néerlandais le nomment Syrphe à quelques bandes. Ce qui renvoie au mot « *Epistrophe* » (=lignes/bandes sur le dessus) évoquant par là le retour à la ligne des strophes et des vers. « *Eligans* » ferait référence au sens latin de « *eligere* » – qui sait choisir...

ÉCOLOGIE

Epistrophe eligans adulte (imago) apparaît dès mars, avec un pic en mai. Les adultes volent autour des arbres et des arbustes le long des haies, des chemins forestiers et des jardins boisés à la recherche du pollen et du nectar des fleurs de Prunellier, Erable, Aubépine. Seuls les mâles territoriaux pratiquent un vol stationnaire entre 2 et 4 mètres de haut dans les taches de soleil, cherchant peut-être à briller de mille éclats. Les femelles pondent leurs œufs dans le haut des arbres et arbustes sur les jeunes feuilles à peine écloses car leur progéniture est « aphidiphage », la larve se nourrira des pucerons des feuilles.



PHÉNOLOGIE

