

# Le phasme étrusque ou Bacille de Rossi (*Bacillus rossius rossius* (Rossius, 1790))

## Carte d'identité

Longueur du corps sans les pattes de 65 à 105 mm pour les femelles et 50 à 80 mm pour les mâles.

Plantes nourricières principales : ronces, nerprun alaterne, bruyère arborescente, filaire à feuilles étroites et à feuilles larges, parfois sur : dorycnium, chêne vert, myrte commun, rosiers

Période de présence : toute l'année

J	F	M	A	M	J	J	A	S	O	N	D

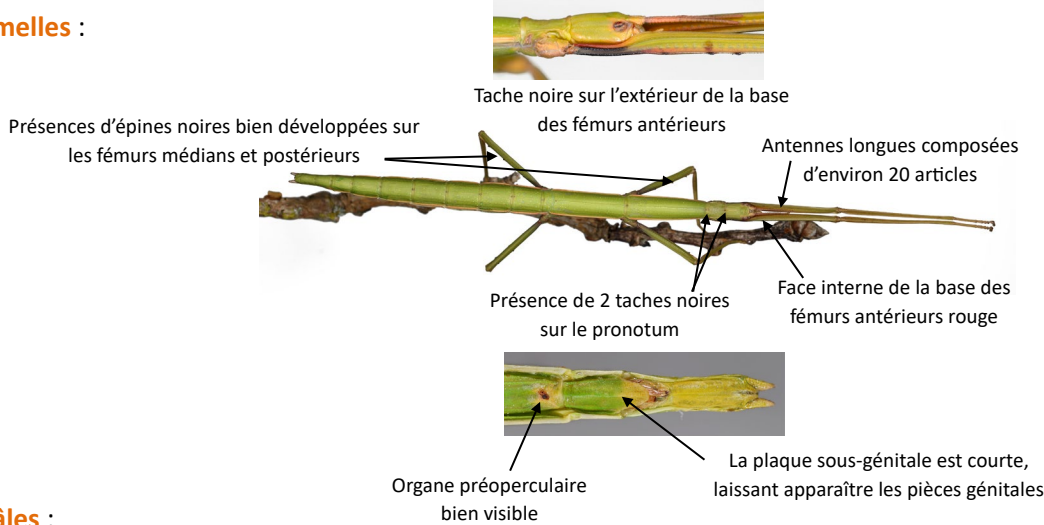
Répartition : en bleu les femelles et en rouge les mâles



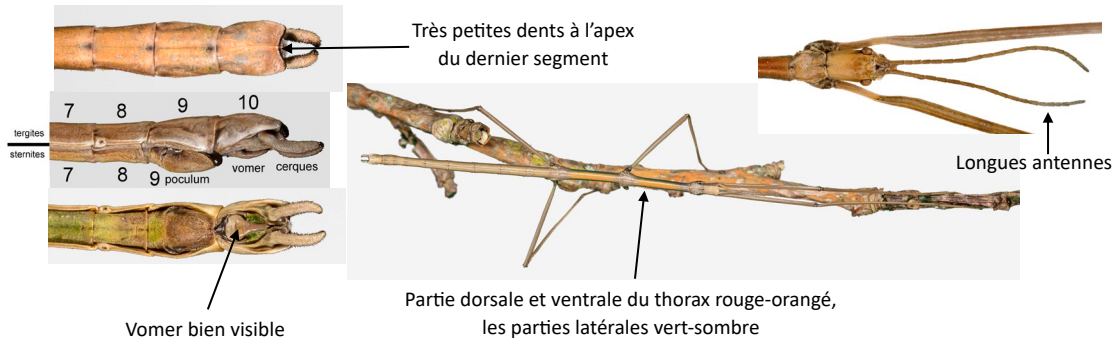
## Comment le reconnaître ?

La couleur des femelles n'a aucune importance. Ils peuvent verts, gris, bruns, tachetés, marbrés ou pas.

### Les femelles :



### Les mâles :



## Risque de confusion

Le *Bacillus rossius rossius* peut est facilement confondu avec *Clonopsis gallica*, mais il s'en différencie par sa taille souvent plus imposante, un corps plus trapu et par la coloration de la base des fémurs rouge à l'intérieur et noire à l'extérieur, alors qu'elle est concolore avec le reste du corps chez *Clonopsis gallica*. Le *Bacillus rossius rossius* possède des épines noires bien marquées alors que chez *Clonopsis gallica*, il y a très peu d'épines et elles sont très fines et discrètes. Les antennes de *Clonopsis gallica* sont très courtes, le pronotum n'a pas tache noire et la plaque sous-génitale couvre complètement les pièces génitales.



*Clonopsis gallica*