

Généralités : L'ordre des CROCODILIENS (gavials, crocodiles, alligators et caïmans) comprend 22 espèces. Il existe 5 espèces de caïmans, toutes sud-américaines, dont 4 se retrouvent en Guyane.

Les caïmans sont des reptiles. Ce sont des vertébrés carnivores, à température variable et à croissance continue (les mâles deviennent plus grands que les femelles).

Les femelles pondent leurs œufs en fin de saison sèche et prodiguent des soins à leurs jeunes, ce qui est exceptionnel chez les reptiles.

Ces animaux sont nocturnes, mais aussi actifs de jour.

Tailles maximales connues :



6 mètres pour *M. niger*

2,7 mètres pour *C. crocodilus*

2,3 mètres pour *P. trigonatus*

1,8 mètre pour *P. palpebrosus*

Protection : Par suite d'une chasse abusive, les caïmans sont en voie de disparition.

Le caïman noir est en déclin prononcé : l'espèce est désormais éteinte sur une partie de son aire d'origine. En Guyane, il est exclusivement localisé dans la réserve naturelle des marais de Kaw-Roura.

Le caïman à lunettes, autrefois abondant, est aujourd'hui en régression prononcée.

Les deux caïmans à front lisse (caïman rouge et caïman gris) ont un statut écologique qui reste encore mal connu dans notre département.

C'est pour cela que les arrêtés ministériels de 1986 protègent intégralement le caïman noir et interdisent au commerce et à la consommation en restaurant les caïmans à front lisse et le caïman à lunettes.

Observations de caïmans en Guyane

au 01/01/2000



● *P. palpebrosus*

● *C. crocodilus*

● *P. trigonatus*

● *M. niger*

Merci de nous contacter pour toute information complémentaire de ces cartes.

Cette plaquette a été réalisée par :

Michel BLANC, Christian MARTY (☎ 38 06 42)

Maël DEWYNTER et David MASSEMIN (ONF : ☎ 30 00 79)

Nos remerciements à la Brigade Nature et Vincent PRIOU.



Les caïmans de Guyane





C. MARTY

Caïman rouge (*Paleosuchus palpebrosus*)

Distribution : Bassin amazonien, plateau des Guyanes ainsi que Brésil et Paraguay.

Description : Face dorsale, brun rougeâtre avec les flancs barrés de noir. Face ventrale, crème maculé de noir.

Habitat : Cette espèce affectionne une large palette d'habitats tels que les plans d'eau permanents et temporaires, ainsi que les criques forestières.

Reproduction : La ponte est constituée de 12 à 15 œufs souvent déposés dans des nids d'humus, parfois loin des points d'eau.



M. BLANC

Caïman gris (*Paleosuchus trigonatus*)

Distribution : Bassin amazonien et plateau des Guyanes. C'est l'espèce dont la population semble être la plus importante.

Description : Face dorsale, brun foncé, avec des barres brun jaune sur la queue. Face ventrale, crème maculé de noir. Peau ossifiée présentant des reliefs particulièrement marqués.

Habitat : Cette espèce affectionne les cours d'eau forestiers.

Reproduction : La femelle dépose de 15 à 30 œufs dans des nids d'humus et occasionnellement des termitières, parfois loin des cours d'eau.



Caïman noir (*Melanosuchus niger*)

Distribution : Bassin de l'Amazone et de l'Orénoque.

Description : Face dorsale, noir barré de blanc jaunâtre. Face ventrale, blanc mat. Cette coloration est nettement marquée chez les juvéniles. Iris gris à marron.

Habitat : Le caïman noir affectionne les eaux calmes (marais, forêts inondées, cours d'eau lents, etc...) et occasionnellement les estuaires.

Reproduction : Les femelles pondent à proximité de l'eau de 3 à 50 œufs déposés dans des nids monticules de débris végétaux.



Caïman à lunettes (*Caiman crocodilus*)

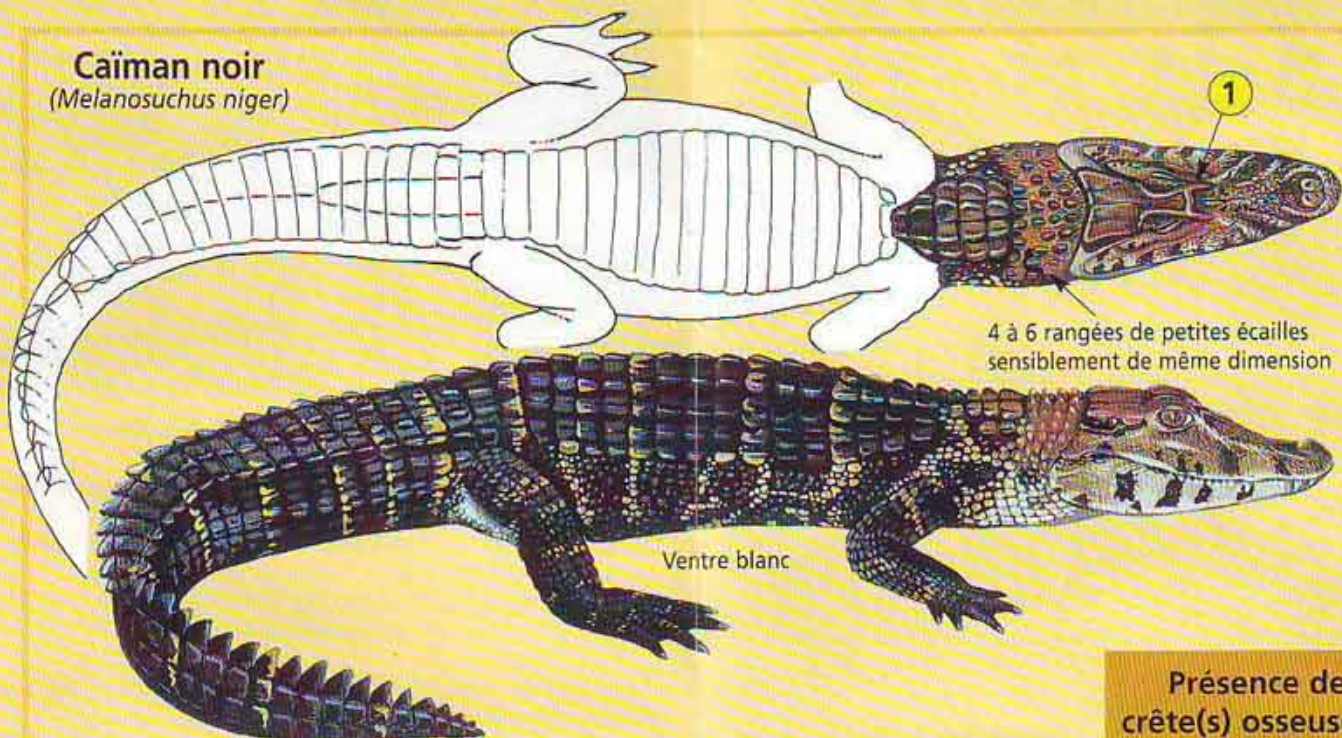
Distribution : Large répartition du sud du Mexique au nord de l'Argentine.

Description : Face dorsale, verdâtre avec des bandes noires sur les dos et la queue. Face ventrale crème. Iris verdâtre.

Habitat : Il se rencontre dans différents milieux ouverts tels que les grands plans d'eau, les cours d'eau importants et les estuaires.

Reproduction : La ponte, composée de 15 à 40 œufs, est déposée dans des nids monticules de débris végétaux aux abords des points d'eau.

Caïman noir
(*Melanosuchus niger*)



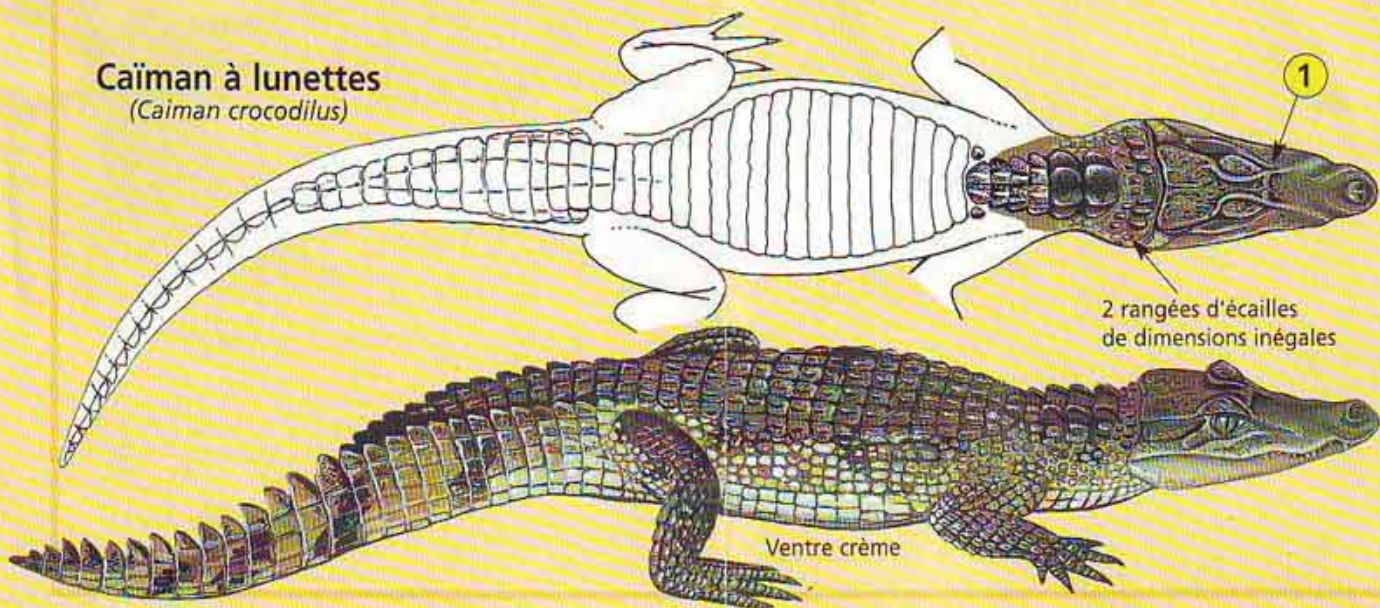
4 à 6 rangées de petites écailles sensiblement de même dimension

Ventre blanc

1
Présence de crête(s) osseuse(s) entre les yeux

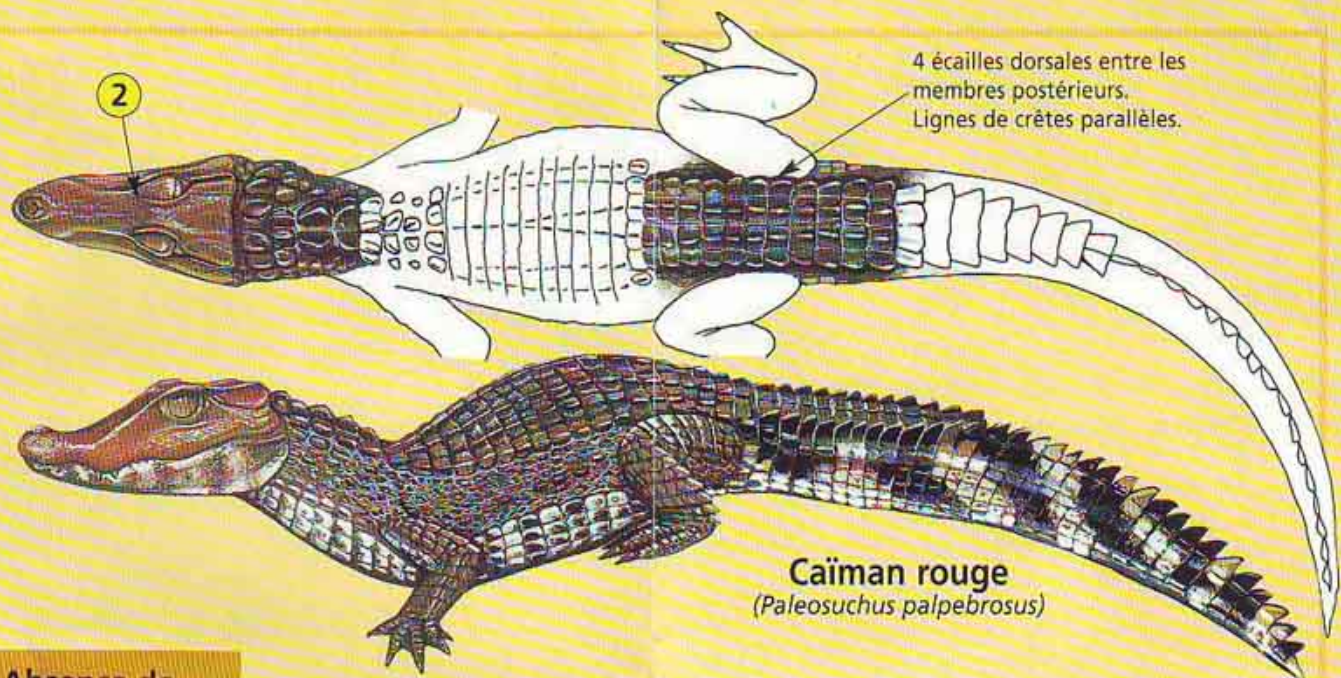
Ventre uni

Caïman à lunettes
(*Caiman crocodylus*)



2 rangées d'écailles de dimensions inégales

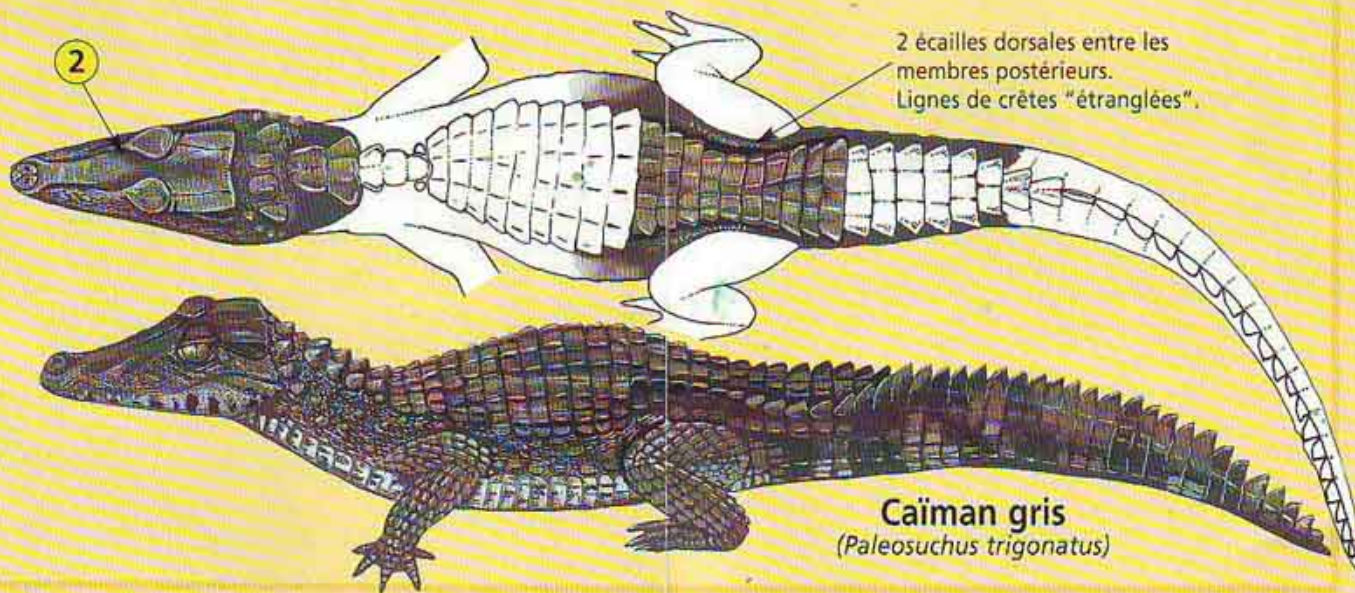
Ventre crème



4 écailles dorsales entre les membres postérieurs.
Lignes de crêtes parallèles.

Caïman rouge
(*Paleosuchus palpebrosus*)

2 Absence de crête osseuse entre les yeux
Ventre crème tacheté



2 écailles dorsales entre les membres postérieurs.
Lignes de crêtes "étranglées".

Caïman gris
(*Paleosuchus trigonatus*)