

A close-up photograph of a snake's head and body. The snake is coiled, and its scales are a mix of brown and greyish tones. The head is on the right side of the frame, showing its eyes, nostrils, and mouth. The text is overlaid on the left side of the image.

**Portfolio
des Serpents
et Amphisbènes
de Guyane**

SOMMAIRE

Introduction	6
Amphisbaenidae	7
Amphisbène blanc - <i>Amphisbaena alba</i>	7
Amphisbène demi-deuil - <i>Amphisbaena fuliginosa</i>	7
Amphisbène de Vanzolinii - <i>Amphisbaena vanzolinii</i>	8
Anomalepidae	9
Serpent aveugle écailleux - <i>Typhlophis squamosus</i>	9
Serpent aveugle de Ternetz - <i>Liotyphlops ternetzii</i>	0
Leptotyphlopidae	9
Serpent aveugle à collier - <i>Epictia collaris</i>	9
Serpent aveugle menu - <i>Epictia tenella</i>	10
Serpent aveugle des termitières - <i>Siagonodon cupinensis</i>	10
Serpent aveugle des sept raies - <i>Siagonodon spetemstrianus</i>	0
Serpent aveugle écailleux - <i>Trilepida macrolepis</i>	0
Typhlopidae	11
Typhlops réticulé - <i>Typhlops reticulatus</i>	11
Aniliidae	12
Serpent rouleau - <i>Anilius scytale</i>	12
Boidae	13
Boa constrictor - <i>Boa constrictor</i>	13
Boa émeraude - <i>Corallus caninus</i>	13
Boa d'Amazonie - <i>Corallus hortulanus</i>	12
Boa arc en ciel - <i>Epicrates cenchria</i>	15
Boa des plaines - <i>Epicrates maurus</i>	15
Anaconda nain - <i>Eunectes deschauenseei</i>	16
Anaconda géant - <i>Eunectes murinus</i>	16

Colubridae	17
Chasseur à flanc bleu - <i>Chironius carinatus</i>	17
Chasseur souligné - <i>Chironius exoletus</i>	17
Chasseur masqué - <i>Chironius fuscus</i>	18
Chasseur démesuré - <i>Chironius multiventris</i>	18
Chasseur agouti – <i>Chironius scurrulus</i>	19
Chasseur à ruban jaune – <i>Chironius flavonineatus</i>	19
Chasseur fouet - <i>Dendrophidion dendrophis</i>	20
Chasseur indigo - <i>Drymarchon corais</i>	20
Couleuvre petits carreaux - <i>Drymobius rombifer</i>	21
Couleuvre sévère - <i>Drymoluber dichrous</i>	21
Liane perroquet - <i>Leptophis ahaetulla</i>	22
Chasseur des savanes - <i>Mastigodryas bifossatus</i>	0
Chasseur des jardins - <i>Mastigodryas boddaerti</i>	22
Chasseur menaçant - <i>Phrynonax poecilonotus</i>	23
Chasseur soufré - <i>Pseustes sulphureus</i>	23
Chasseur demi-deuil - <i>Spilotes pullatus</i>	24
Couleuvre corail - <i>Rhinobothryum lentiginosum</i>	24
Couleuvre à tête noire - <i>Tantilla melanocephala</i>	25
Liane à gueule noire - <i>Oxybelis aeneus</i>	25
Liane vert - <i>Oxybelis fulgidus</i>	26
Serpent fouisseur à cinq raies - <i>Apostolepis quinquelineata</i>	26
Atractus faux-corail - <i>Atractus badius</i>	27
Atractus fade - <i>Atractus flammigerus</i>	27
Atractus corail - <i>Atractus latifrons</i>	0
Atractus de Schach - <i>Atractus schach</i>	28
Atractus à col terne - <i>Atractus torquatus</i>	0
Atractus à ventre de feu - <i>Atractus zidoki</i>	28

Dipsas à nuque rousse - <i>Dipsas catesbyi</i>	29
Dipsas à museau jaune - <i>Dipsas copei</i>	0
Dipsas à miroir - <i>Dipsas indica</i>	29
Dipsas à col blanc - <i>Dipsas pavonina</i>	30
Dipsas varié - <i>Dipsas variegata</i>	30
Couresse rouge - <i>Drepanoides anomalus</i>	31
Couresse camuse - <i>Erythrolamprus breviceps</i>	31
Couresse des vasières - <i>Erythrolamprus cobella</i>	32
Couresse sublime - <i>Erythrolamprus miliaris</i>	32
Couresse naine - <i>Erythrolamprus pygmaeus</i>	0
Couresse royale - <i>Erythrolamprus reginae</i>	33
Couresse verdâtre - <i>Erythrolamprus typhlus</i>	33
Helicope grage - <i>Helicops angulatus</i>	34
Helicope léopard - <i>Helicops leopardinus</i>	34
Hydrope à collier - <i>Hydrops triangularis</i>	35
Imantode à nuque tatouée - <i>Imantodes cenchoa</i>	35
Imantode rouquin - <i>Imantodes lentiferus</i>	36
Diane maculée - <i>Leptodeira annulata</i>	36
Couresse rubanée - <i>Lygophis lineatus</i>	37
Oxyrhope à col jaune - <i>Oxyrhopus melanogenys</i>	37
Oxyrhope à nez jaune - <i>Oxyrhopus occipitalis</i>	38
Oxyrhope madras - <i>Oxyrhopus petolaris</i>	38
Couresse spatulée - <i>Phimophis guianensis</i>	0
Pseudoboa écarlate - <i>Pseudoboa coronata</i>	39
Pseudoboa nasique - <i>Pseudoboa neuwiedii</i>	39
Pseudoeryx écailleux - <i>Pseudoeryx plicatilis</i>	40
Sibon nébuleux - <i>Sibon nebulatus</i>	40
Diane arlequin - <i>Siphlophis cervinus</i>	41
Diane à tête orange - <i>Siphlophis compressus</i>	41
Couresse à longues bandes - <i>Taeniophallus breviceps</i>	0

Couresse à points crème - <i>Taeniophallus nicagus</i>	42
Couresse échelette - <i>Xenopholis scalaris</i>	42
Couresse faux-corail - <i>Erythrolamprus aesculapii</i>	43
Liane à gorge verte - <i>Philodryas argentea</i>	43
Chasseresse émeraude - <i>Philodryas viridissima</i>	44
Chasseresse des savanes - <i>Philodryas olfersii</i>	44
Liane coiffée - <i>Thamnodynastes pallidus</i>	45
Clelia obscure - <i>Clelia clelia</i>	45
Hydrodynaste annelé - <i>Hydrodynastes bicinctus</i>	46
Hydrodynaste géant - <i>Hydrodynastes gigas</i>	46
Xenodon des savanes - <i>Xenodon merremii</i>	47
Xenodon petits carreaux - <i>Xenodon rhabdocephalus</i>	0
Xenodon à monocle - <i>Xenodon severus</i>	0
Xenodon vert - <i>Thalesius viridis</i>	47
Elapidae	48
Corail obscur - <i>Micrurus collaris</i>	48
Corail segmenté - <i>Micrurus psyches</i>	48
Grand Corail à col rouge - <i>Micrurus diutus</i>	49
Corail à collier d'or - <i>Micrurus hemprichii</i>	49
Corail à col rouge - <i>Micrurus lemniscatus</i>	50
Corail à tête rouge - <i>Micrurus surinamensis</i>	50
Viperidae	52
Grage petit carreaux - <i>Bothrops atrox</i>	52
Grage orangé - <i>Bothrops brazili</i>	52
Grage jacquot - <i>Bothrops bilineatus</i>	53
Grage lichen - <i>Bothrops taeniatus</i>	53
Crotale sud-américain - <i>Crotalus durissus</i>	54
Grage grands carreaux - <i>Lachesis muta</i>	54
Remerciements & crédits	55

INTRODUCTION

Ce portfolio a été réalisé par des bénévoles et se veut une aide à l'identification des serpents et en aucun cas un ouvrage scientifique ou exhaustif. La prudence est de rigueur avec les ophidiens. Un certain nombre d'entre eux possèdent un venin dangereux, voir potentiellement mortel. Si certaines photos montrent des manipulations, nous déconseillons fortement celles-ci. Manipuler un serpent entraîne régulièrement des morsures et donc des envenimations potentielles, mais c'est aussi une source de stress pour les animaux.

Vous trouverez une indication de la dangerosité des serpents grâce aux pictogrammes de couleurs à côté du nom de l'espèce.



Ce portfolio est incomplet, 12 espèces sont manquantes.

Listes des espèces manquantes :

Serpent aveugle de Ternetz (*Liotyphlops ternetzii*)
Chasseur des savanes (*Mastigodryas bifossatus*)
Dipsas à museau jaune (*Dipsas copei*)
Couresse à longues bandes (*Taeniophallus breviceps*)

Serpent aveugle des sept raies (*Siagonodon spetemstrianus*)
Atractus corail (*Atractus latifrons*)
Couresse naine (*Erythrolamprus pygmaeus*)
Xenodon petits carreaux (*Xenodon rhabdocephalus*)

Serpent aveugle écailleux (*Trilepida macrolepis*)
Atractus à col terne (*Atractus torquatus*)
Couresse spatulée (*Phimophis guianensis*)
Xenodon à monocle (*Xenodon severus*)

Si vous avez ces espèces en photo, merci de nous contacter par mail :

Timothé LEPAPE : timothe.lepape@laposte.net

Audric BROUX : audricbx@gmail.com

Amphisbène blanc - *Amphisbaena alba*



Amphisbène demi-deuil - *Amphisbaena fuliginosa*



Amphisbène de vanzolinii - *Amphisbaena vanzolinii*



© Antoine Fouquet




© Antoine Fouquet



© Antoine Fouquet



© Antoine Fouquet

Serpent aveugle écailleux - *Typhlophis squamosus* 



Serpent aveugle à collier - *Epictia collaris* 



Serpent aveugle menu - *Epictia tenella*



Serpent aveugle des termitières - *Siagonodon cupinensis*



Typhlops réticulé - *Typhlops reticulatus*



© Vincent Ruffray


Serpent rouleau - *Anilius scytale*




© Antoine Baglan



© Audricbx

Boa constrictor - *Boa constrictor* 



Boa canin - *Corallus caninus* (Espèce intégralement protégée) 



Boa canin - *Corallus caninus*



© Audricbx

Individu juvénile



© Audricbx

Individu juvénile



© Vincent Ruffray

Individu juvénile

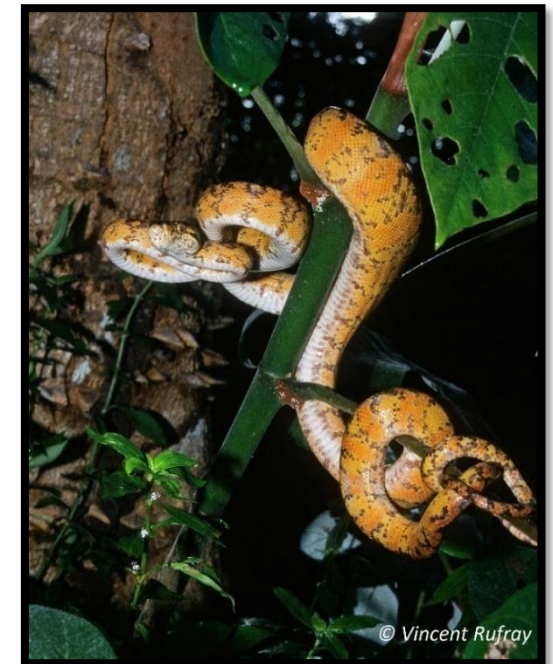
Boa d'amazone – *Corallus hortulanus*



© Timothé Le Pape



Hadrien Lalagus



© Vincent Ruffray



© Timothé Le Pape

Boa d'amazonie – *Corallus hortulanus* 



Hadrien Lalagüe



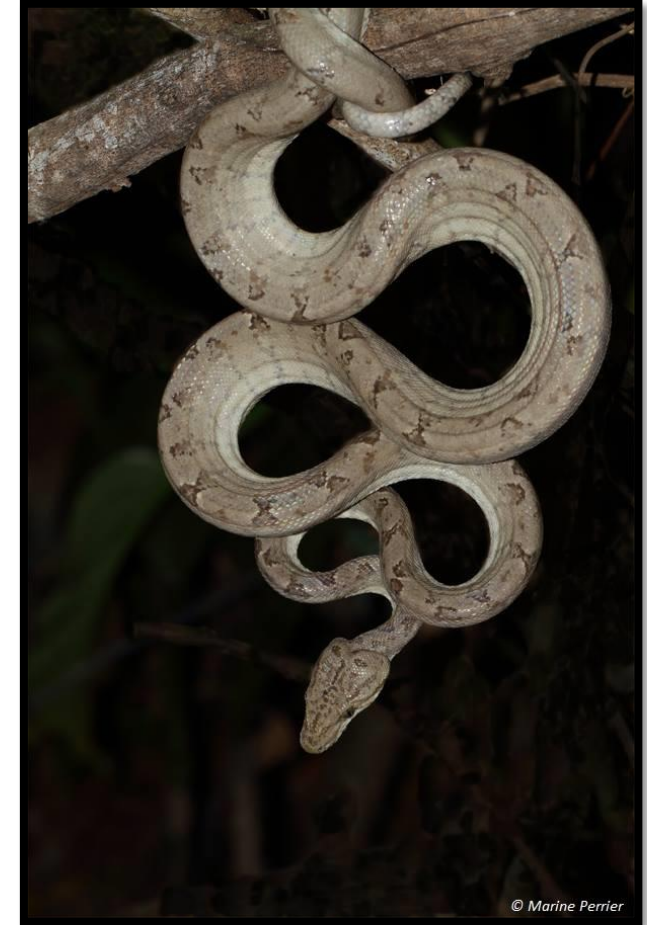
© Johann Tascon



Hadrien Lalagüe



© Vincent Prémel



© Marine Perrier

Boa arc en ciel - *Epicrates cenchria*



© Timothé Le Pape

Individu juvénile



© Vincent Prémel



© Timothé Le Pape

Boa des plaines - *Epicrates maurus*



© Antoine Baglan

Individu juvénile




Audricbx



© Vincent Rufay

Anaconda nain – *Eunectes deschauenseei* 



Anaconda géant – *Eunectes murinus* 



Chasseur à flanc bleu – *Chironius carinatus*



Chasseur souligné – *Chironius exoletus*



Chasseur masqué – *Chironius fuscus*



© Antoine Baglan



© Vincent Prémel



© Vincent Prémel

Individu juvénile

Chasseur démesuré – *Chironius multiventris*



© Vincent Rufay




© Vincent Prémel

Chasseur agouti – *Chironius scurrulus* 



Individu juvénile



Chasseur à ruban jaune – *Chironius flavonineatus* 



Chasseur fouet – *Dendrophidion dendrophis* 



Chasseur indigo – *Drymarchon chorais* 



Couleuvre petits carreaux - *Drymobius rombifer*



Couleuvre sévère - *Drymoluber dichrous*



Liane perroquet - *Leptophis ahaetulla* 



Chasseur des jardins - *Mastigodryx boddaerti* 



Chasseur menaçant - *Phrynonax poecilonotus*



Chasseur soufre - *Pseustes sulphureus*



Individu juvénile

Chasseur demi-deuil - *Spilotes pullatus*



Couleuvre corail - *Rhinobothryum lentiginosum*



Couleuvre à tête noire - *Tantilla melanocephala*



© Vincent Rufay



© Vincent Prémel

Liane à gueule noire - *Oxybelis aeneus*



© Timothé Le Pape



© Audricbx

Liane vert - *Oxybelis fulgidus*



© Antoine Baglan



Andrey C.

Serpent fouisseur à cinq raies - *Apostolepis quinquelineata*



© Vincent Rufay




© Johann Tascon

Atractus faux-corail - *Atractus badius*



Atractus fade - *Atractus flammigerus*



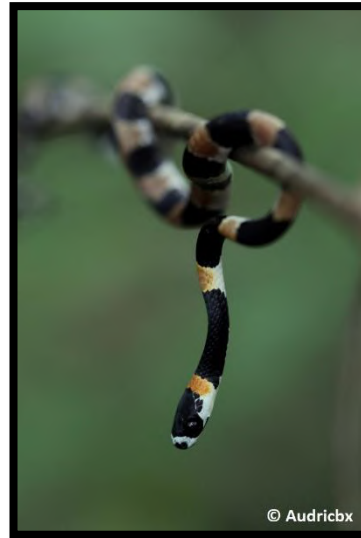
Atractus de Schach - *Atractus schach* 



Atractus à ventre de feu - *Atractus zidoki* 



Dipsas à nuque rousse - *Dipsas catesbyi*



Dipsas à miroir - *Dipsas indica*



Dipsas à col blanc - *Dipsas pavonina*




Dipsas varié - *Dipsas variegata*



Couresse rouge - *Drepanoides anomalus* 



Couresse camuse - *Erythrolamprus breviceps* 



Couresse des vasières - *Erythrolamprus cobella*



Couresse sublime - *Erythrolamprus miliaris*



Couresse royale - *Erythrolamprus reginae*



Couresse verdâtre - *Erythrolamprus typhlus*



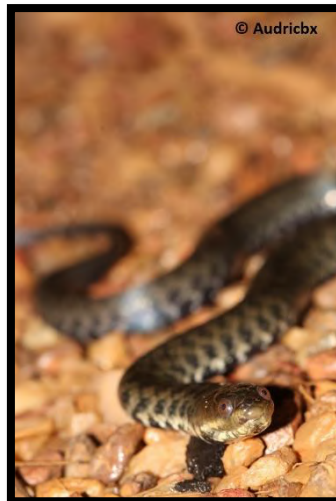
Individu juvénile



Helicope grage - *Helicops angulatus*



Helicope léopard - *Helicops leopardinus*



Hydrope à collier - *Hydrops triangularis*



Imantode à nuque tatouée - *Imantodes cenchoa*



Imantode rouquin - *Imantodes lentiferus*



© Vincent Ruffray



© Vincent Prémel



© Vincent Prémel

Diane maculée - *Leptodeira annulata*



© Julien Bonnaud



© Marine Perrier

Couresse rubanée - *Lygophis lineatus*



Oxyrhope à col jaune - *Oxyrhopus melanogenys*




Oxyrhone à nez jaune - *Oxyrhopus occipitalis*




Oxyrhone madras - *Oxyrhopus petolarius*



Pseudoboa écarlate - *Pseudoboa coronata* 



Pseudoboa nasique - *Pseudoboa neuwiedii* 



Pseudoeryx écailleux - *Pseudoeryx plicatilis*



Individu juvénile



Sibon nébuleux - *Sibon nebulatus*



Diane arlequin - *Siphlophis cervinus* 



Diane à tête orange - *Siphlophis compressus* 



Couresse à points crème - *Taeniophallus nicagus*



Couresse échelle - *Xenopholis scalaris*



Couresse faux-coraïl - *Erythrolamprus aesculapii*



Liane à gorge verte - *Philodryas argentea*



Chasseresse émeraude - *Philodryas viridissima*



Chasseresse des savanes - *Philodryas olfersii*



Liane coiffée - *Thamnodynastes pallidus*



© Audricbx



© Timothé Le Pape



© Vincent Rufay

Clelia obscure - *Clelia Clelia*



© Vincent Prémel

Photo faite hors Guyane Française (Panama)



© Vincent Prémel

Photo faite hors Guyane Française (Panama)

Hydrodynaste annelé - *Hydrodynastes bicinctus*



Hydrodynaste géant - *Hydrodynastes gigas*



Xenodon des savanes - *Xenodon merremii*



Xenodon vert – *Xenodon weneri*



Corail obscur - *Micrurus collaris*



Corail segmenté - *Micrurus psypes*



Grand Corail à col rouge - *Micrurus diutus*



Corail à collier d'or - *Micrurus hemprichii*



Corail à col rouge - *Micrurus lemniscatus*



© Vincent Rufray



© Vincent Frenel



© Maxime Goineau

Corail à tête rouge - *Micrurus surinamensis*



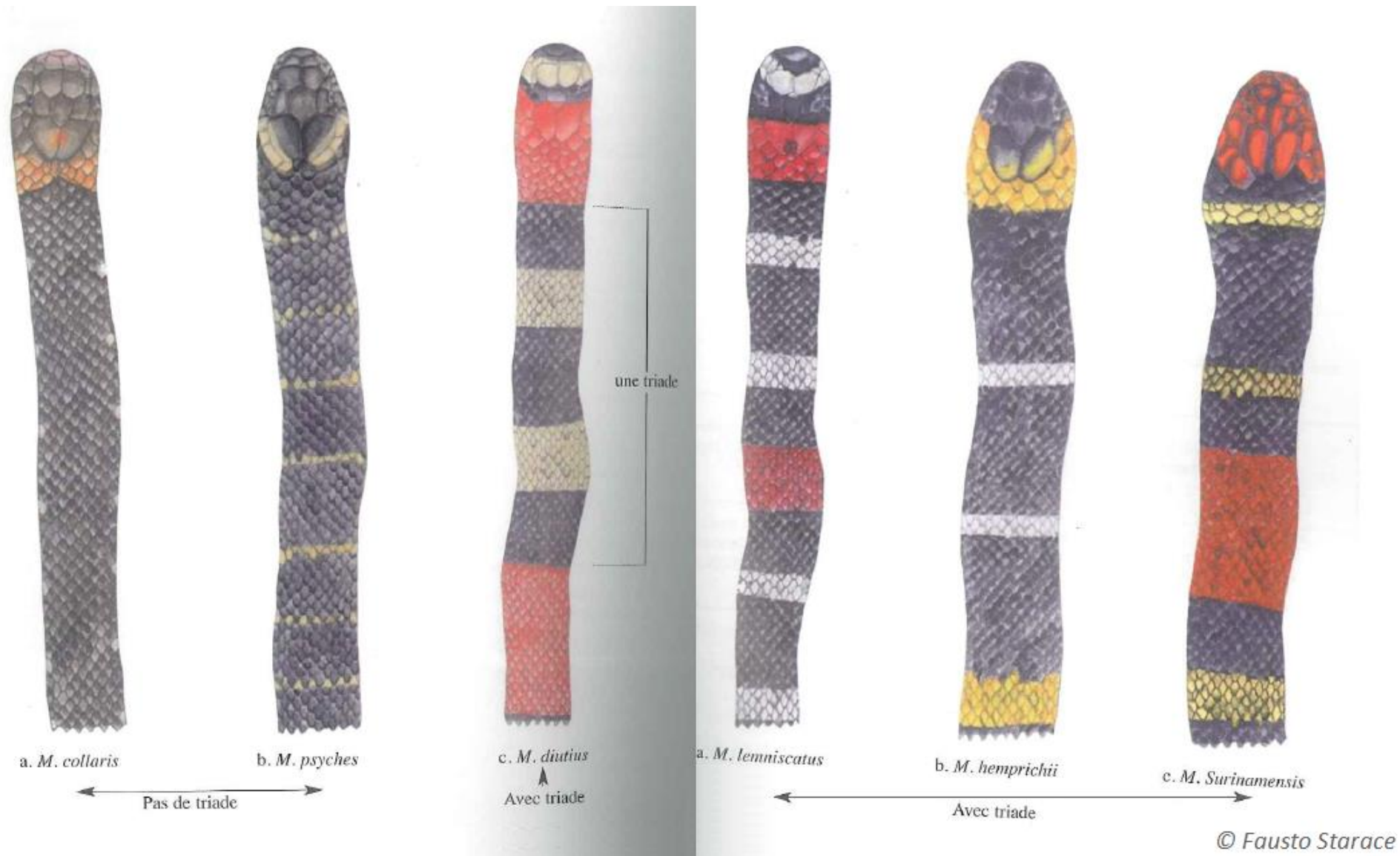
© Vincent Rufray



Denis FAURE



Denis FAURE



Partie antérieure des corps des six *Micrurus* présents en Guyane Française
 Source : Serpents et amphibènes de Guyane française, Fausto STARACE, Ibis Rouge Editions, 2013

Grage petits carreaux - *Bothrops atrox* 



Grage orangé - *Bothrops brazili* 



Grage jacquot - *Bothrops bilineatus*



Grage lichen - *Bothrops taeniatus*



Photo faite hors Guyane Française (Equateur)

Crotale sud-américain - *Crotalus durissus*



Individu juvénile



Individu juvénile

Grage grands carreaux - *Lachesis muta*



Remerciements

Nous tenons à remercier tous ceux qui ont aidé à la réalisation de ce portfolio, soit par l'apport de photos, soit par leurs relectures et leurs conseils.

Merci à Bruno GÖRTZ pour les pictogrammes.

Crédits photo

Toutes les photos présentes dans ce portfolio ont été gracieusement mises à disposition par leurs auteurs et leurs appartiennent.

Photos de Antoine BAGLAN, Julien BONNAUD, Hervé BRETON, Audric BROUX, Vincent CABROL, Audrey CANZIANI, Laurent DEJAULT, Denis FAURE Antoine FOUQUET, Julien FOURY, Nicolas FUENTO, Hadrien LALAGÜE, Timothé LEPAPE, Marine PERRIER, Marc PINGET, Vincent PREMEL, Elven REMERAND, Vincent RUFRAY, Sébastien SANT, Johann TASCAN.