

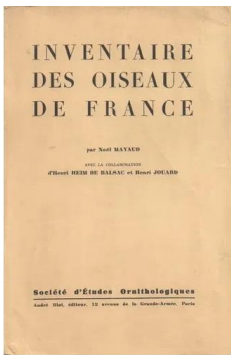


# Faune-Limousin, 5 ans après : bilan et perspectives

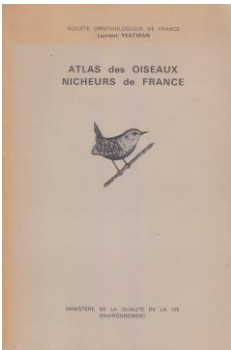


AGIR pour la  
**BIODIVERSITÉ**  
LIMOUSIN

Rencontres Faune Limousin – Samedi 23 octobre 2021 – La Souterraine (23)



## 1936: Noël MAYAUD (1899-1989)

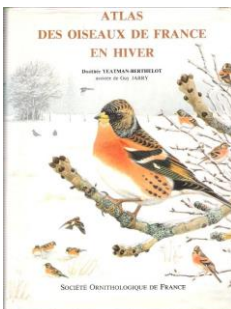


1976 : Premier Atlas des oiseaux de France coordonné par Laurent Yeatman (1903-1978)

Collecte des données de 1970 à 1974

Trame des 1100 cartes IGN au 1/50000 (20x27km)

94672 données de 500 contributeurs (dont 13 du Limousin coordonnés par S. GAYE et A. VILKS)



1991: Premier Atlas des Oiseaux de France en hiver coordonné par Dosithée YEATMAN-BERTHELOT et Guy JARRY.

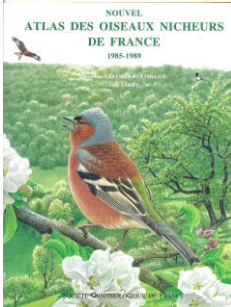
Collecte des données de 1978 à 1981 sous la férule de la SEOF. Lecture optique des formulaires de saisie

Trame des 1100 cartes IGN au 1/50000 (20x27km) subdivisées en 4 secteurs.

Evaluation des effectifs sur une base logarithmique (de 1 à plus de 100 000 individus)

926 000 données collectées par près de 1000 contributeurs dont 13 du limousin coordonnés par A. VILKS

108 rédacteurs et redactrices



1994: Second Atlas des Oiseaux nicheurs de France coordonné par Dosithée YEATMAN-BERTHELOT et Guy JARRY sous la houlette de la SEOF.

500 000 données collectées de 1985 à 1989 par 2400 personnes dont xx du Limousin coordonnés par P.

BOULESTEIX



Atlas des oiseaux  
de France métropolitaine  
*Nidification et présence hivernale*

Nidal Issa • Yves Muller



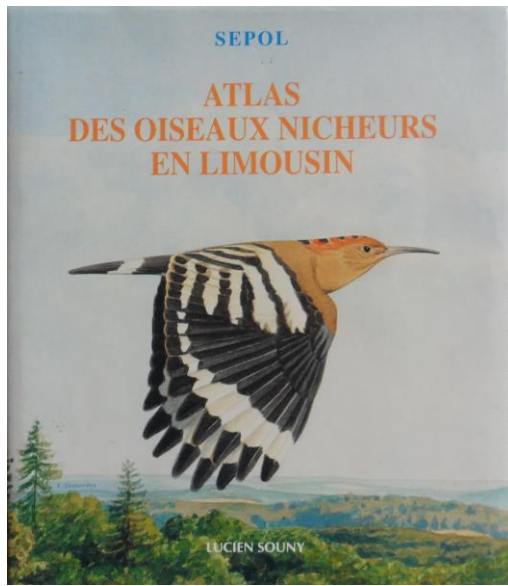
Atlas des oiseaux  
de France métropolitaine  
*Nidification et présence hivernale*

Volume 1 : des Anatidés aux Alcédés

Nidal Issa • Yves Muller



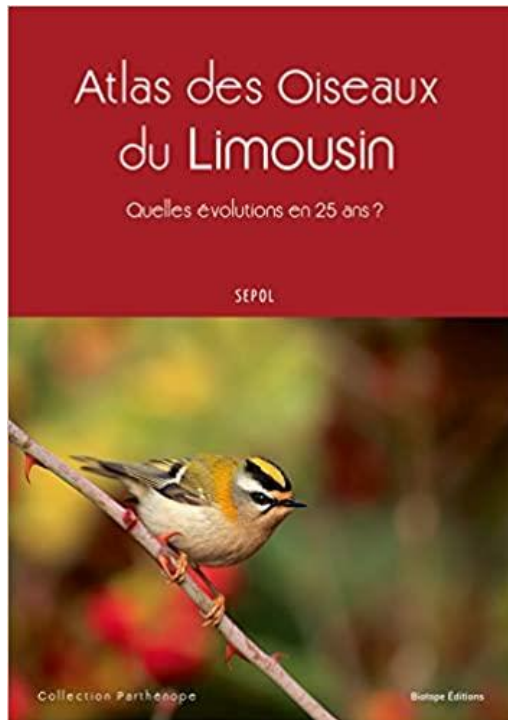
Données recueillies de 2009 à 2013  
456210 données de synthèse à la maille pour les nicheurs  
303900 données de synthèse à la maille pour les hivernants  
10000 observatrices et observateurs



### **Premier Atlas des oiseaux nicheurs en Limousin (1993)**

Collecte des données de 1985 à 1991

Coordonné par A. VILKS, avec introduction de l'outil informatique (P. BOULESTEIX pour la conception et la mise à jour de l'outil Fnat, R. GAUTHIER pour création des lieux-dits et C. GALLAND pour la saisie des fiches normalisées).



### **Second Atlas des oiseaux du Limousin**

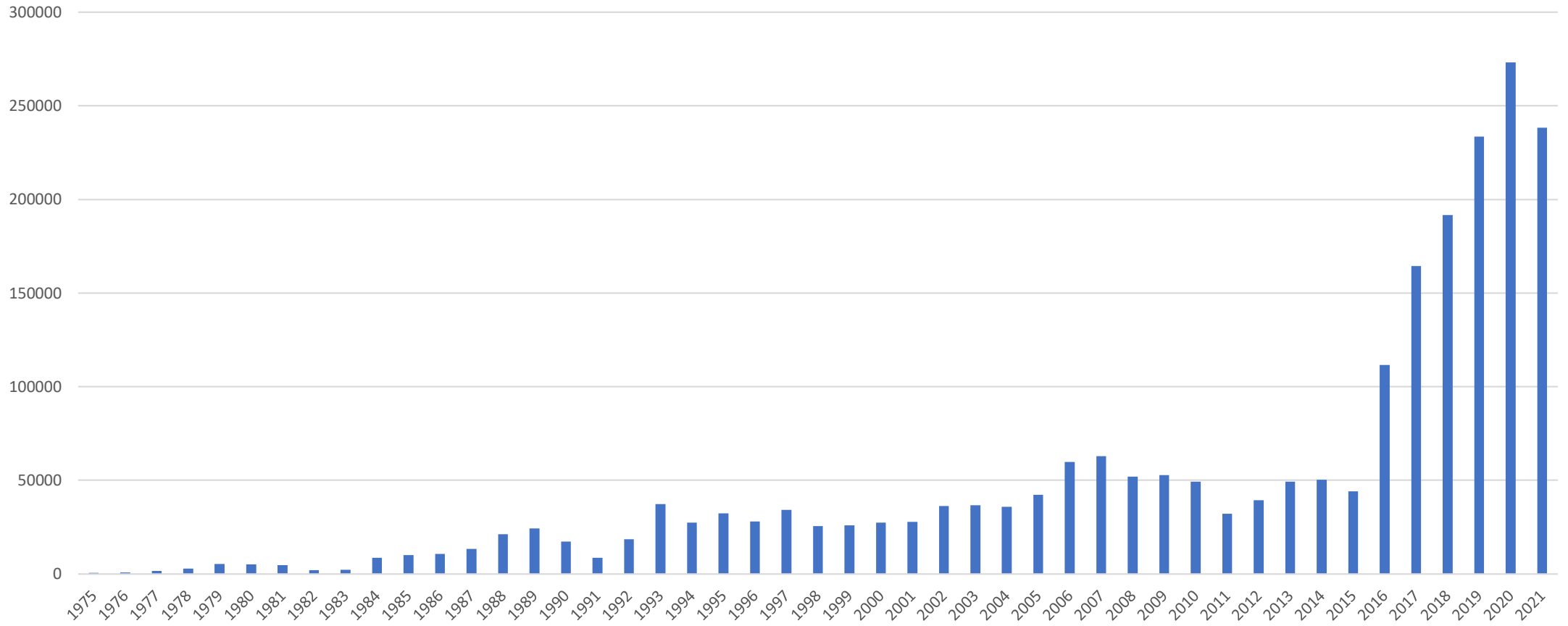
Prise en compte des nicheurs mais aussi des migrateurs et des hivernants

Introduction de données semi-quantitatives : cartes d'abondance relative  
376373 données collectées et traitées par le logiciel Fnat (dont 69811 « inventaires »)

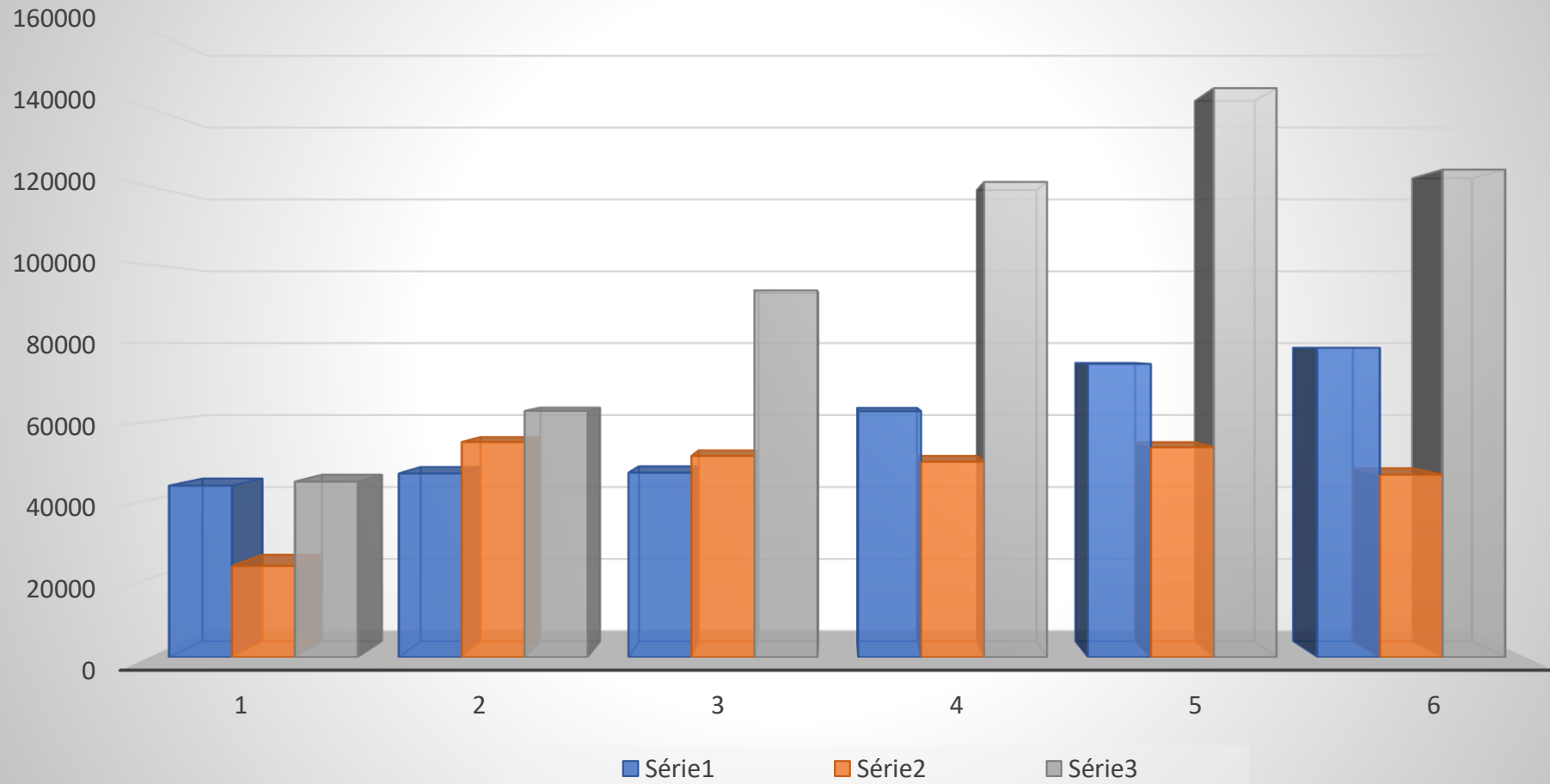
504 observateurs (dont 70 « réguliers »)

Mailles de 10x10 km du quadrillage kilométrique Lambert 93

Nb de données d'oiseaux par année depuis 1975



## Nombre de données d'oiseaux par départements



## Les espèces les plus signalées

### Au total

1) <b>Pinson des arbres</b> ( <i>Fringilla coelebs</i> )	4.1%	94 300
2) <b>Merle noir</b> ( <i>Turdus merula</i> )	3.7%	85 171
3) <b>Rougegorge familier</b> ( <i>Erithacus rubecula</i> )	3.3%	76 706
4) <b>Pigeon ramier</b> ( <i>Columba palumbus</i> )	3.3%	76 253
5) <b>Fauvette à tête noire</b> ( <i>Sylvia atricapilla</i> )	3%	69 728
6) <b>Mésange charbonnière</b> ( <i>Parus major</i> )	3%	68 295
7) <b>Corneille noire</b> ( <i>Corvus corone</i> )	2.9%	66 432
8) <b>Buse variable</b> ( <i>Buteo buteo</i> )	2.7%	60 890
9) <b>Pouillot véloce</b> ( <i>Phylloscopus collybita</i> )	2.4%	54 762
10) <b>Mésange bleue</b> ( <i>Cyanistes caeruleus</i> )	2.4%	54 356
11) <b>Geai des chênes</b> ( <i>Garrulus glandarius</i> )	2.1%	47 106
12) <b>Troglodyte mignon</b> ( <i>Troglodytes troglodytes</i> )	2%	46 814
13) <b>Étourneau sansonnet</b> ( <i>Sturnus vulgaris</i> )	1.8%	40 303
14) <b>Canard colvert</b> ( <i>Anas platyrhynchos</i> )	1.7%	39 860
15) <b>Moineau domestique</b> ( <i>Passer domesticus</i> )	1.7%	38 623
16) <b>Hirondelle rustique</b> ( <i>Hirundo rustica</i> )	1.6%	37 240
17) <b>Pic épeiche</b> ( <i>Dendrocopos major</i> )	1.6%	36 922
18) <b>Héron cendré</b> ( <i>Ardea cinerea</i> )	1.6%	36 840
19) <b>Pie bavarde</b> ( <i>Pica pica</i> )	1.5%	33 712
20) <b>Pic vert</b> ( <i>Picus viridis</i> )	1.5%	33 563

## Répartition par commune

Au total		
1) Lussat / Creuse	4.2%	111 028
2) Flavignac / Haute-Vienne	3.7%	96 981
3) Limoges / Haute-Vienne	3.1%	82 185
4) Saint-Auvent / Haute-Vienne	1.6%	43 309
5) Saint-Junien / Haute-Vienne	1.6%	40 981
6) Neuvic / Corrèze	1.4%	36 382
7) Ambazac / Haute-Vienne	1.4%	35 809
8) Aubazines / Corrèze	1.4%	35 626
9) Saint-Léger-la-Montagne / Haute-Vienne	1.3%	34 336
10) Sainte-Feyre / Creuse	1%	25 529
Cette année		
1) Argentat / Corrèze	4.3%	12 598
2) Limoges / Haute-Vienne	3.7%	10 880
3) Lussat / Creuse	3.6%	10 741
4) Flavignac / Haute-Vienne	3.4%	10 097
5) Saint-Junien / Haute-Vienne	3.3%	9 833
6) Monceaux-sur-Dordogne / Corrèze	2.3%	6 684
7) Saint-Pantaléon-de-Larche / Corrèze	1.8%	5 313
8) Albussac / Corrèze	1.8%	5 312
9) Mourioux-Vieilleville / Creuse	1.3%	3 895
10) Brive-la-Gaillarde / Corrèze	1.3%	3 835
Ce mois		
1) Flavignac / Haute-Vienne	8.8%	1 033
2) Argentat / Corrèze	5.4%	628
3) Limoges / Haute-Vienne	4.2%	491
4) Oradour-Saint-Genest / Haute-Vienne	3.8%	443
5) Lussat / Creuse	3.5%	412
6) Saint-Junien / Haute-Vienne	3.5%	411
7) Monceaux-sur-Dordogne / Corrèze	3.5%	407
8) Albussac / Corrèze	3.3%	387
9) Aubazines / Corrèze	2.6%	310
10) Puy-Malsignat / Creuse	2.6%	302



BirdLife International vient de publier la nouvelle Liste rouge européenne des oiseaux menacés : Les données ont été collectées par des milliers de naturalistes professionnels et bénévoles de toute l'Europe.

## Une espèce d'oiseau sur cinq risque de disparaître !

- **1 espèce d'oiseau sur 5 en Europe est menacée ou quasi menacée d'extinction ;**
- **1 espèce d'oiseau sur 3 en Europe a décliné au cours des dernières décennies ;**
- les oiseaux marins, oiseaux d'eau, limicoles et rapaces sont les espèces les plus menacées et qui connaissent les déclinés les plus rapides ;
- Avec les espaces marins, **les terres agricoles, les zones humides et les prairies sont les habitats principaux des espèces les plus menacées et aux plus sévères déclinés ;**
- **la majorité des alouettes, bruants et pies-grièches sont maintenant en déclin ;** les canards et les limicoles connaissent des déclinés significatifs ;
- 71 espèces (13 %) sont menacées de disparition en Europe
- 35 autres espèces (6 %) sont « quasi menacées »
- 5 espèces sont éteintes au niveau régional

**Les principaux facteurs du déclin des populations d'oiseaux observés dans les habitats européens sont clairement identifiés :**

- les modifications d'utilisation des sols à grande échelle.;
- les pratiques agricoles intensives
- Les pratiques forestières non durables
- la surexploitation des ressources marines
- la pollution des eaux intérieures