

PETIT GUIDE DE PRESENTATION DES REPTILES

Détermination des vipères

Deux espèces de vipères sont présentes sur le Maine

Une espèce plutôt nordique : la vipère péliade

Une espèce plutôt sudiste la vipère aspic

Dans la Sarthe, la vipère aspic atteint sa limite nord en France dans la partie sud ouest du département par contre la péliade est elle sur sa limite sud dans la partie ouest du département.

(Mammifères, amphibiens et reptiles prioritaires en Pays de la Loire, coordination LPO)

En Mayenne l'aspic semble présente sur le sud est du département, la péliade est elle présente sur le reste du département (Amphibiens et reptiles de la Mayenne, MNE).

Les deux vipères sont plutôt variables en couleurs. La seule façon certaine de les différencier est leur tête. Vous trouverez ci-dessus un dessin des têtes des deux espèces.

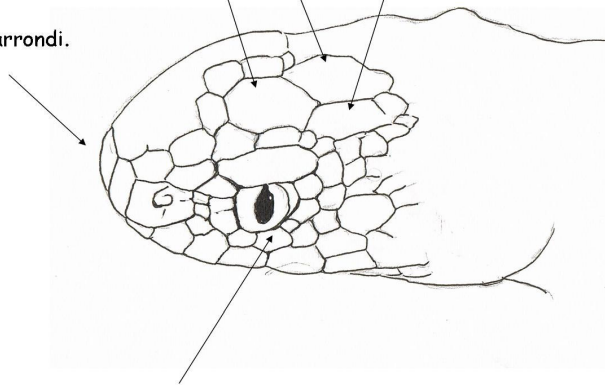
Aussi pour valider vos observations il est recommandé de joindre une photo.

Vipère péliade

Museau arrondi.

Trois grosses écailles.

1 rangée d'écailles sous l'œil.



Vipère aspic

Museau retroussé

Une grosse écaille ou que des petites.

2 rangées d'écailles sous l'œil.

