

L'Aigle royal dans le département des Alpes de Haute Provence



Site de Turriers

Synthèse et bilan annuel du suivi de la population

2017

Didier Freychet
Coordination Groupe Aigle royal 04



04000 DIGNE les Bains
didier.freychet@gmail.com

CADRE GEOGRAPHIQUE

La zone concernée par le suivi se situe dans les Alpes occidentales du sud, elle suit les limites administratives du département des Alpes de Haute Provence. Sa superficie est d'environ 6925 km² pour une altitude comprise entre 280 et 3411m.

On peut distinguer 2 grandes zones : une zone alpine avec la présence de la marmotte (*Marmotta marmotta*) qui représente jusqu'à 90 % des proies estivales, c'est la plus occupée et la plus prolifique, avec un enneigement parfois long, et l'autre, une zone collinéenne plus ou moins humanisée et à proies plus variées.



Les Sagnes, site de Jausiers 2, Hte-UBAYE

OBJECTIFS

Suivi de la dynamique de population (effectifs, reproduction, mortalité...), appréciation de l'étendue des domaines vitaux, pathologies, comportement, régimes alimentaires, recueil de

données originales, contribution à une meilleure connaissance de l'espèce.

Evaluation et gestion de l'impact des activités de pleine nature : vol libre, vol à voile, escalade, etc.

Protection des sites et de l'espèce.

PROTOCOLE

Toute l'année :

- recherche d'aires.
- enquêtes auprès d'observateurs locaux.
- relevé des cas de mortalité.

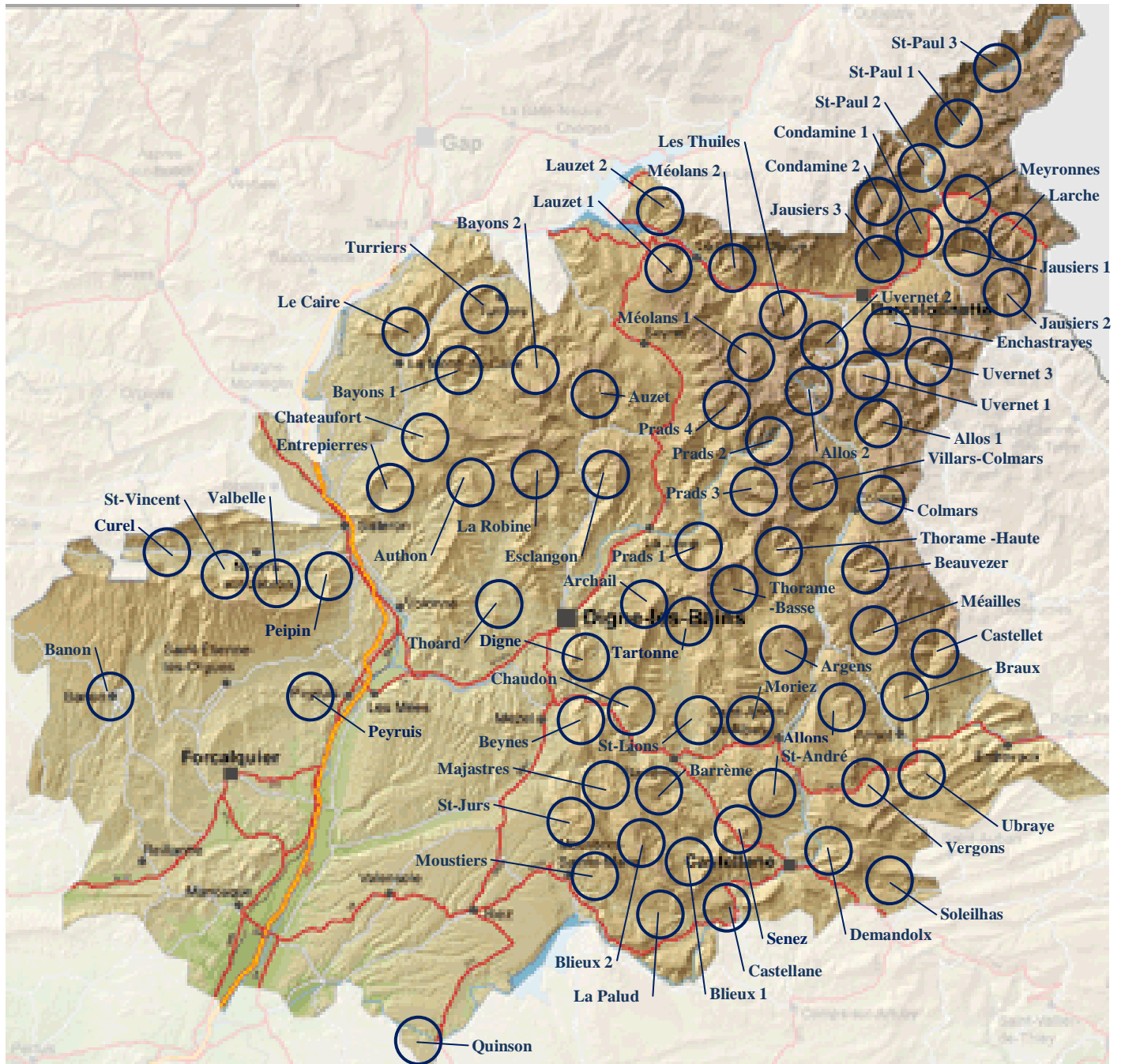
Pendant la saison de la reproduction :

- recherche des couples nicheurs et suivi de la reproduction par l'observation éloignée.

Calendrier indicatif :

Janvier	Février	Mars	Avril	Mai	Juin	Juillet	Août	Septembre	Octobre	Novembre	Décembre
Parades											Parades
Construction, recharge de l'aire											
		Ponte et Couvaion									
			Nourrissage								
					Juvéniles volants						
		suivi couvaion	éclosion	suivi	suivi envol						

LES SITES



Le nombre total de territoires/sites est toujours de 74 ; Plusieurs sites potentiels avec des présences constantes d'adultes : Castellet les Sausses, Seyne les Alpes, Malijai, Ste croix du Verdon, La Palud Sud et Entrevennes-Brunet sont à surveiller et pour confirmer des installations de couples.

Secteurs	Territoires
HAUTE UBAYE	14
UBAYE	5
HAUT VERDON	9
VERDON	7
VAÏRE et VAR	5
ASSE	11
BES et BLEONE	10
SASSE et VANÇON	7
JABRON et LURE	6
Total	74

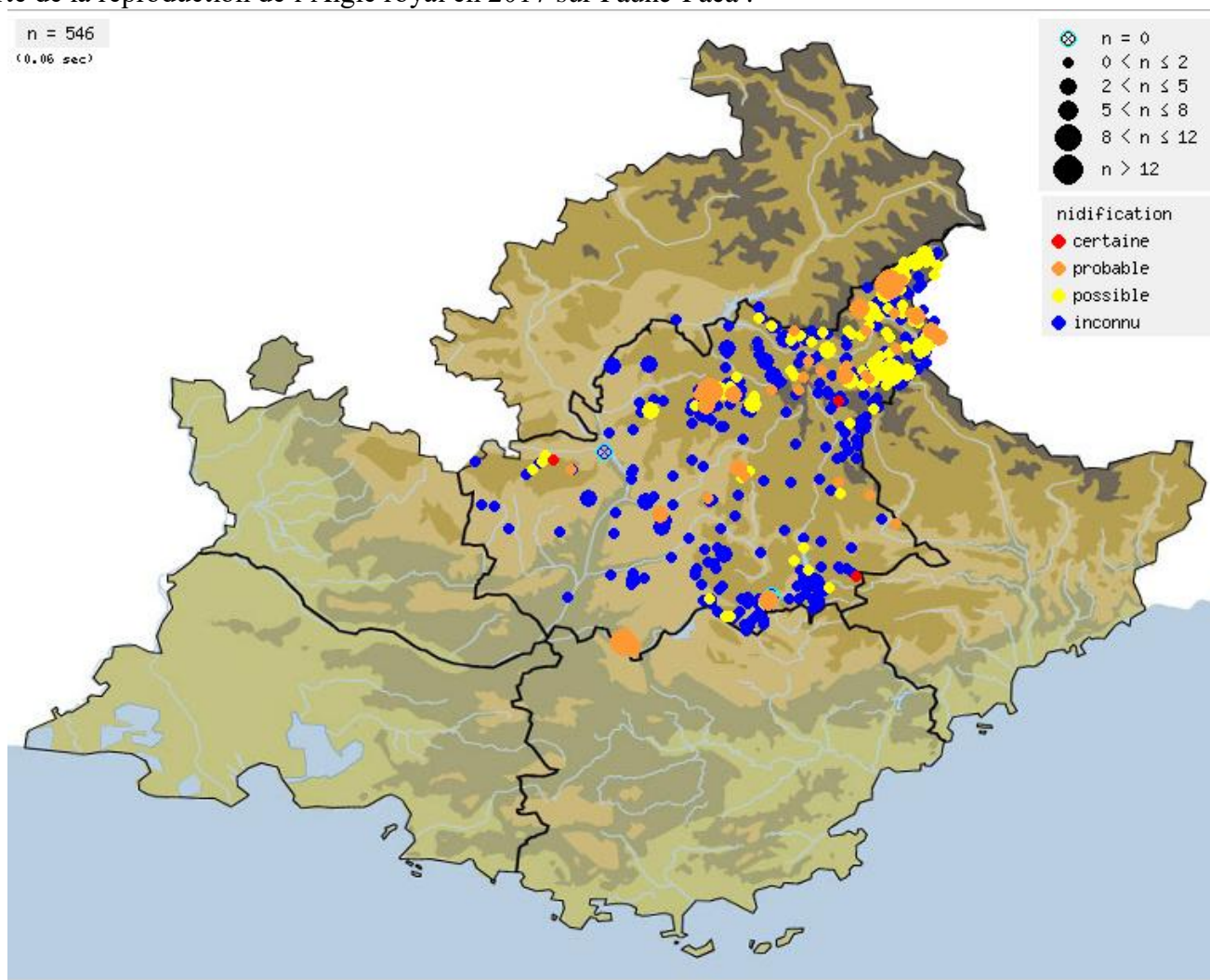
PROSPECTION ET SUIVI EN 2017

Le suivi est élevé avec 68 sites contrôlés sur les 74 répertoriés, le taux de suivi s'élève à 92%, malheureusement celui-ci n'est pas toujours complet sur la saison de reproduction et biaise un peu les résultats. En effet il faut un minimum de 3 visites consécutives sur un site pour valider ou non la reproduction.

Une soixantaine d'observateurs/informateurs ont transmis leurs données par l'intermédiaire des coordinateurs locaux, directement ou sur le site Faune-Paca géré par la LPO régionale.

Les 546 données pour l'Aigle royal du 04 en 2017 renseignées sur Faune-Paca avec des indices de reproduction sont globalement en hausse : 101 possibles, 42 probables et seulement 3 certaines, ces données sont de plus en plus exploitables pour le suivi de la reproduction avec des codes atlas, des détails des âges et des photos qui complètent les observations transmises, merci aux informateurs qui prennent le temps de documenter leurs observations.

Carte de la reproduction de l'Aigle royal en 2017 sur Faune-Paca :



JOURNEE DE PROSPECTION RAPACES DIURNES :

Après un report météo ce 15 avril 2017, nous sommes peu nombreux pour cette journée autour d'EOULX, commune de CATELLANE.

Aucun Aigle royal vu sur les postes d'observation.

NOUVEAUX SITES ET NOUVELLES AIRES

Le suivi annuel et les prospections ont permis de trouver 13 nouvelles aires.

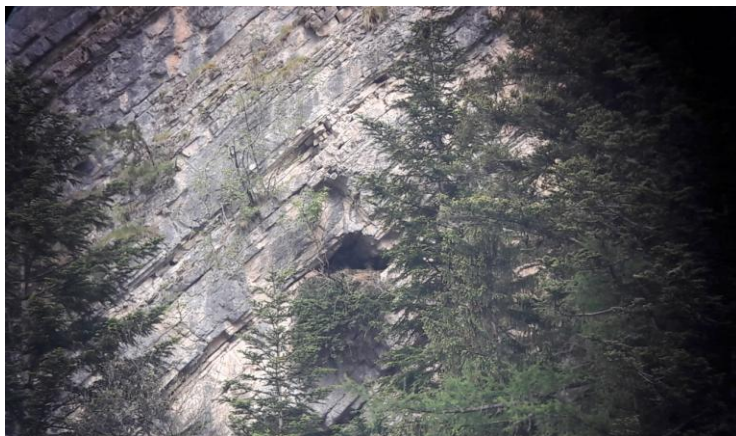
Secteurs	Territoires	ref aire
BES-BLEONE	DIGNE	0433
SASSE-VANÇON	LE CAIRE	0434
Hte-UBAYE	JAUSIERS 3	11302
Hte-UBAYE	LA CONDAMINE 2	11402
UBAYE	LAUZET 1 ?	0437
UBAYE	LAUZET 1 ?	0438
VERDON	ALLONS	0439
SASSE-VANÇON	LE CAIRE	0441
SASSE-VANÇON	LE CAIRE	0442
VAÎRE-VAR	MEAILLES	0443
VAÎRE-VAR	BRAUX	0444
VAÎRE-VAR	BRAUX	0445
Ht-VERDON	VILLARS-COLMARS	20210



Nouvelle aire 433, site de DIGNE les Bains



Nouvelle aire 0439, dans un pin noir, Site d' ALLONS



Ancienne aire 0164, bien masquée par la végétation, Site de PRADS 2

BILAN DE LA REPRODUCTION**TABLEAU DE SUIVI DE LA REPRODUCTION**

Secteurs	Territoires	2013	2014	2015	2016	2017	réf aire
Hte-UBAYE	ENCHASTRAYES	x	A	C	x	C	
Hte-UBAYE	JAUSIERS 1	2	C	P	C	1	10203
Hte-UBAYE	JAUSIERS 2	x	1	C	1	C	
Hte-UBAYE	JAUSIERS 3	x	x	C	x	A	
Hte-UBAYE	LA CONDAMINE 1	C	x	x	1	x	
Hte-UBAYE	LA CONDAMINE 2	x	x	x	x	C	
Hte-UBAYE	LARCHE	C	C	1	C	x	
Hte-UBAYE	MEYRONNES	1	2	R	1	C	
Hte-UBAYE	ST PAUL 1	1	1	1	P	C	
Hte-UBAYE	ST PAUL 2	x	x	x	C	x	
Hte-UBAYE	ST PAUL 3	C	C	C	x	C	
Hte-UBAYE	UVERNET 1	1	2	P	C	C	
Hte-UBAYE	UVERNET 2	x	1	1	1	2	10802
Hte-UBAYE	UVERNET 3	P	C	C	C	x	
UBAYE	LAUZET 1	x	x	i	C	C	
UBAYE	LAUZET 2	x	1	2	C	1	0426
UBAYE	LES THUILES	1	x	x	x	1	10602 ?
UBAYE	MEOLANS 1	x	A	i	A	A	
UBAYE	MEOLANS 2	x	1	i	i	1	0328
Ht-VERDON	ALLONS	-	-	-	C	R	0439
Ht-VERDON	ALLOS 1	C	C	C	C	C	
Ht-VERDON	ALLOS 2	1	1	x	C	0	20401
Ht-VERDON	ARGENS	x	x	x	V	V	
Ht-VERDON	BEAUVEZER	1	C	x	1	1 ?	0402
Ht-VERDON	COLMARS	C	1	1	P	1 ?	20504
Ht-VERDON	THORAME-BASSE	x	P	1	1	1	0416
Ht-VERDON	THORAME-HAUTE	1 ?	P ?	x	1	2	0267
Ht-VERDON	VILLARS-COLMARS	P	2	x	C	R	20210
VERDON	CASTELLANE	C	1 ?	x	C	C	
VERDON	DEMANDOLX	0	R	x	C	C	
VERDON	LA PALUD	1	x	1	C	C	
VERDON	MOUSTIERS	x	A	P ?	i	1	0036
VERDON	QUINSON	2	R	1	1	C	
VERDON	ST ANDRE	R	1	A	1	R	0056
VERDON	VERGONS	C	1	C	1	C	
VAÏRE-VAR	BRAUX	C	x	x	x	1 ?	0395
VAÏRE-VAR	CASTELLET	x	C	x	P	C	
VAÏRE-VAR	MEAILLES	2 ?	x	x	C	1	0275
VAÏRE-VAR	SOLEILHAS	1 ?	1	1	1	P ?	0371
VAÏRE-VAR	UBRAYE	C	x	C	R	C	
ASSE	BARREME	x	1	1	C	R	0394
ASSE	BEYNES	R	P	1	C	P	0363
ASSE	BLIEUX 1	R	1	1	1+	C	
ASSE	BLIEUX 2	A	C	P	1+	P	0019
ASSE	CHAUDON	1	R	C	P	2 ?	0107
ASSE	MAJASTRES	x	C	x	C	2	0225
ASSE	MORIEZ	1 ?	1 ?	1	C	R	0425
ASSE	SENEZ	-	-	1	C	P	0417
ASSE	ST JURIS	P ?	1	1	C	1	0260
ASSE	ST LIONS	x	1	A	A	C	
ASSE	TARTONNE	-	-	-	1	C	
BES-BLEONE	ARCHAIL	C	1	A	2	C	

BES-BLEONE	AUZET	x	x	x	V	C	
BES-BLEONE	DIGNE LES BAINS	R	1	R	R	R	0433
BES-BLEONE	ESCLANGON	C	C	A	P	P	0399
BES-BLEONE	LA ROBINE	1	C	1	1 ?	C	
BES-BLEONE	PRADS 1	C	1	C	1	P	0108
BES-BLEONE	PRADS 2	1	R	i	C	R	0130
BES-BLEONE	PRADS 3	C	C	C	C	x	
BES-BLEONE	PRADS 4	C	R	i	A	A	
BES-BLEONE	THOARD	1	P	2	P	A	
SASSE-VANÇON	AUTHON	C	P	1	C	1	0139
SASSE-VANÇON	BAYONS 1	x	C	x	x	x	
SASSE-VANÇON	BAYONS 2	x	A	x	x	i	
SASSE-VANÇON	CHATEAUFORT	C	1	1	1	1	0224
SASSE-VANÇON	ENTREPIERRES	C	C	V	1	C	
SASSE-VANÇON	LE CAIRE	x	x	1	1 ?	C	
SASSE-VANÇON	TURRIERS	x	x	x	1	1	0435
JABRON-LURE	BANON	x	1	P	R	C	
JABRON-LURE	CUREL	x	1	x	x	C	
JABRON-LURE	PEIPIN	R	1	C	1	R	0389
JABRON-LURE	PEYRUIS	-	R	P	P	R	0413
JABRON-LURE	ST VINCENT	A	x	1	x	1	0197
JABRON-LURE	VALBELLE	A	R	C	V	P	0292
nombre de jeunes		20	29	23	23	23	
nombre de territoires connus		70	71	72	74	74	
nombre de territoires contrôlés		46 (66%)	56 (79%)	52 (72%)	64 (86%)	68 (92%)	
nombre de territoires occupés		46 (66%)	56 (79%)	46 (64%)	59 (80%)	66 (89%)	
nombre de couples pondueurs		21 (46%)	31 (55%)	27 (52%)	29 (45%)	27 (40%)	
nombre de reproduction réussie		17 (81%)	26 (84%)	21 (78%)	22 (76%)	19 (70%)	
taux d'envol		0,95	0,94	0,85	0,79	0,85	
taux de productivité		0,43	0,52	0,50	0,39	0,35	

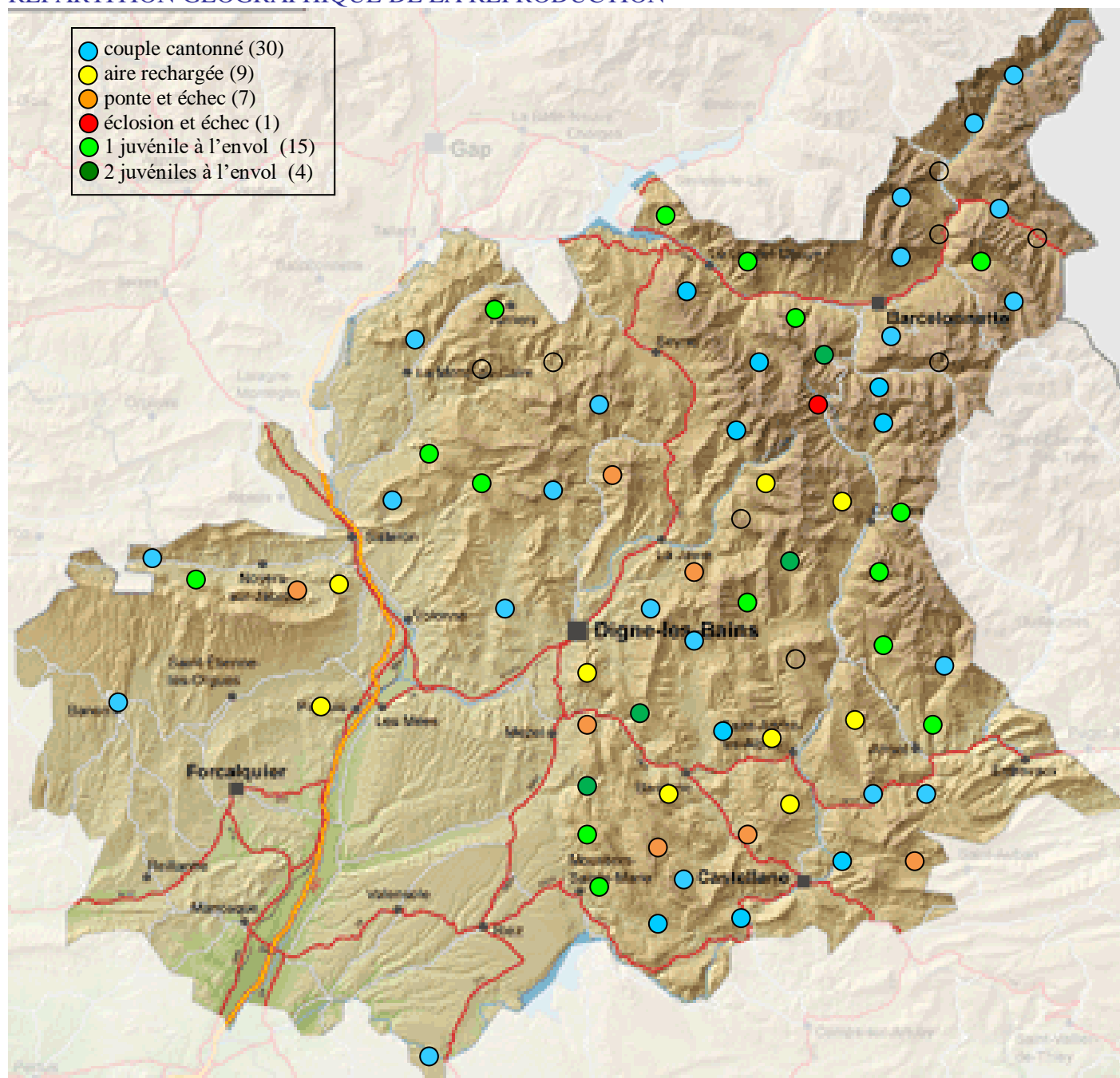
-	non connu
x	non suivi ou données non parvenues
i	suivi incomplet ou partiel du territoire
V	territoire vide, visité, vérifié
A	1 seul adulte vu sur tout le territoire
C	couple cantonné ou amorce de reproduction
R	recharge de l'aire (pas de ponte)
P	ponte puis échec (pas d'éclosion)
0	éclosion puis échec (pas d'envol)
1	1 juvénile à l'envol
2	2 juvéniles à l'envol

ANALYSE ET PARAMETRES DE LA REPRODUCTION

En 2017, le taux de reproduction est de 0,35 est faible, il y a eu un total de 23 jeunes à l'envol pour 27 couples pondueurs; le taux d'envol à 0,85 reste peu élevé malgré 3 ou 4 couples ayant élevé 2 jeunes cette année.

Le suivi reste parfois trop succinct pour certain couple, 1 ou 2 visites seulement, ce qui amène pas mal d'incertitudes sur les paramètres et l'analyse.

REPARTITION GEOGRAPHIQUE DE LA REPRODUCTION



INFORMATIONS

OBSERVATEURS ET INFORMATEURS POUR LE 04

Un grand merci aux nombreux observateurs et transmetteurs d'informations, particulièrement les agents du PNM, et les participants à Faune-Paca.