

L'Aigle royal dans le département des Alpes de Haute Provence



Nouveau site de Lauzet 3

Synthèse et bilan annuel du suivi de la population

2018

Didier Freychet
Coordination Groupe Aigle royal 04

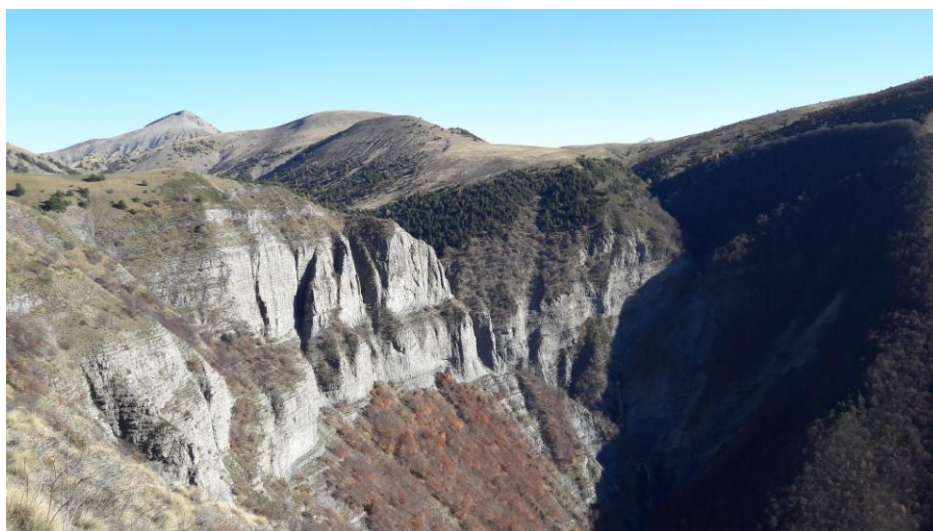


04000 DIGNE les Bains
didier.freychet@gmail.com

CADRE GEOGRAPHIQUE

La zone concernée par le suivi se situe dans les Alpes occidentales du sud, elle suit les limites administratives du département des Alpes de Haute Provence. Sa superficie est d'environ 6925 km² pour une altitude comprise entre 280 et 3411m.

On peut distinguer 2 grandes zones : une zone alpine avec la présence de la marmotte (*Marmotta marmotta*) qui représente jusqu'à 90 % des proies estivales, c'est la plus occupée et la plus prolifique, avec un enneigement parfois long, et l'autre, une zone collinéenne plus ou moins humanisée et à proies plus variées.



Val-Haut, site d'Auzet

OBJECTIFS

Suivi de la dynamique de population (effectifs, reproduction, mortalité...), appréciation de l'étendue des domaines vitaux, pathologies, comportement, régimes alimentaires, recueil de

données originales, contribution à une meilleure connaissance de l'espèce.

Evaluation et gestion de l'impact des activités de pleine nature : vol libre, vol à voile, escalade, etc.
Protection des sites et de l'espèce.

PROTOCOLE

Toute l'année :

- recherche d'aires.
- enquêtes auprès d'observateurs locaux.
- relevé des cas de mortalité.

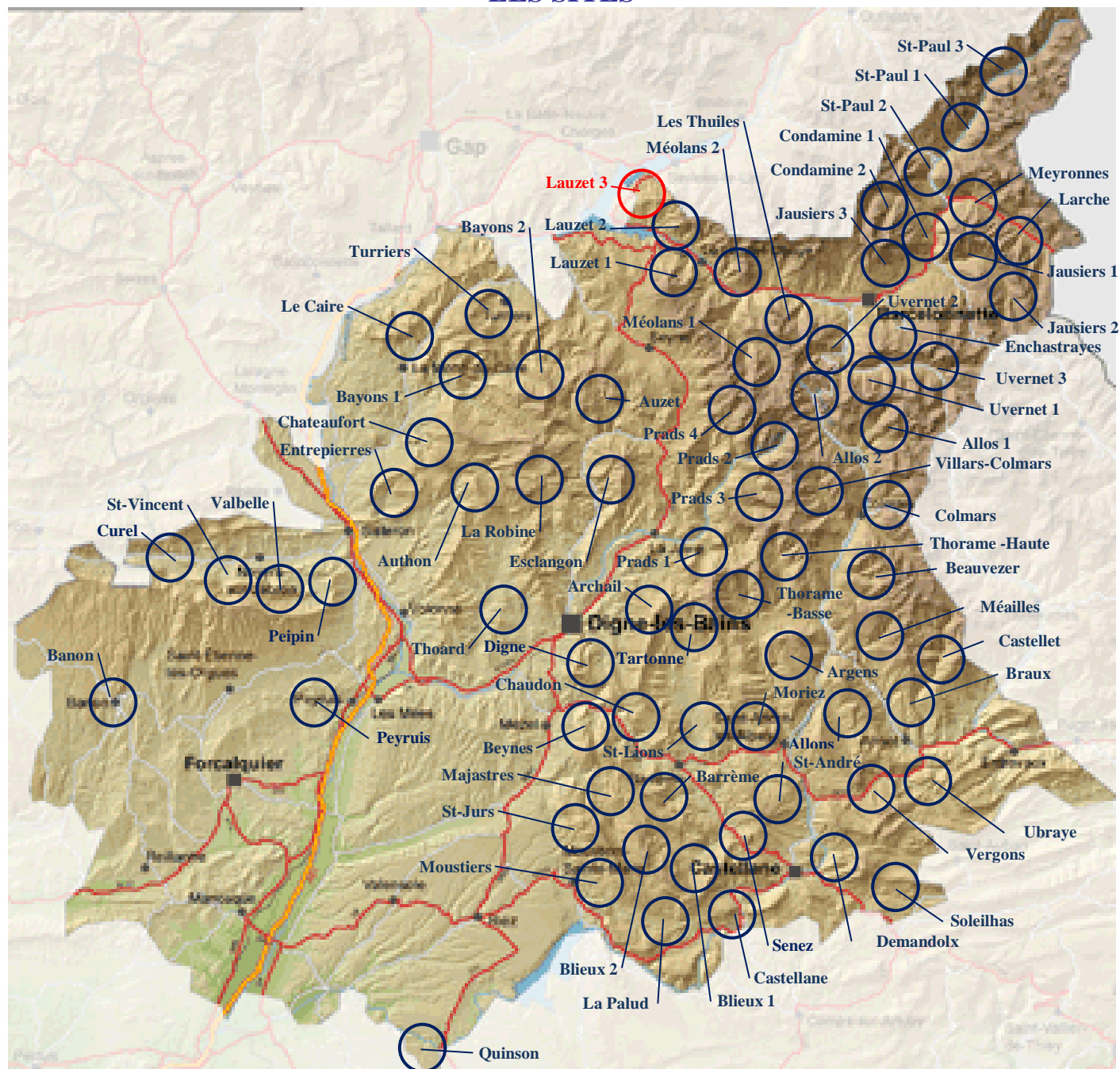
Pendant la saison de la reproduction :

- recherche des couples nicheurs et suivi de la reproduction par l'observation éloignée.

Calendrier indicatif :

Janvier	Février	Mars	Avril	Mai	Juin	Juillet	Août	Septembre	Octobre	Novembre	Décembre
Parades											Parades
Construction, recharge de l'aire											
	Ponte et Couvaion										
			Nourrissage								
			Juvéniles volants								
		suivi couvaion	éclosion	suivi	suivi envol						

LES SITES



Le nombre total de territoires/sites est de 75 ; Plusieurs sites potentiels avec des présences constantes d'adultes : Castellet les Sausses, Entrevaux, Seyne les Alpes, Malijai, La Palud Sud et Entrevennes-Brunet sont à surveiller pour confirmer des installations de nouveaux couples.

Secteurs	Territoires
HAUTE UBAYE	14
UBAYE	6
HAUT VERDON	9
VERDON	7
VAÏRE et VAR	5
ASSE	11
BES et BLEONE	10
SASSE et VANÇON	7
JABRON et LURE	6
Total	75

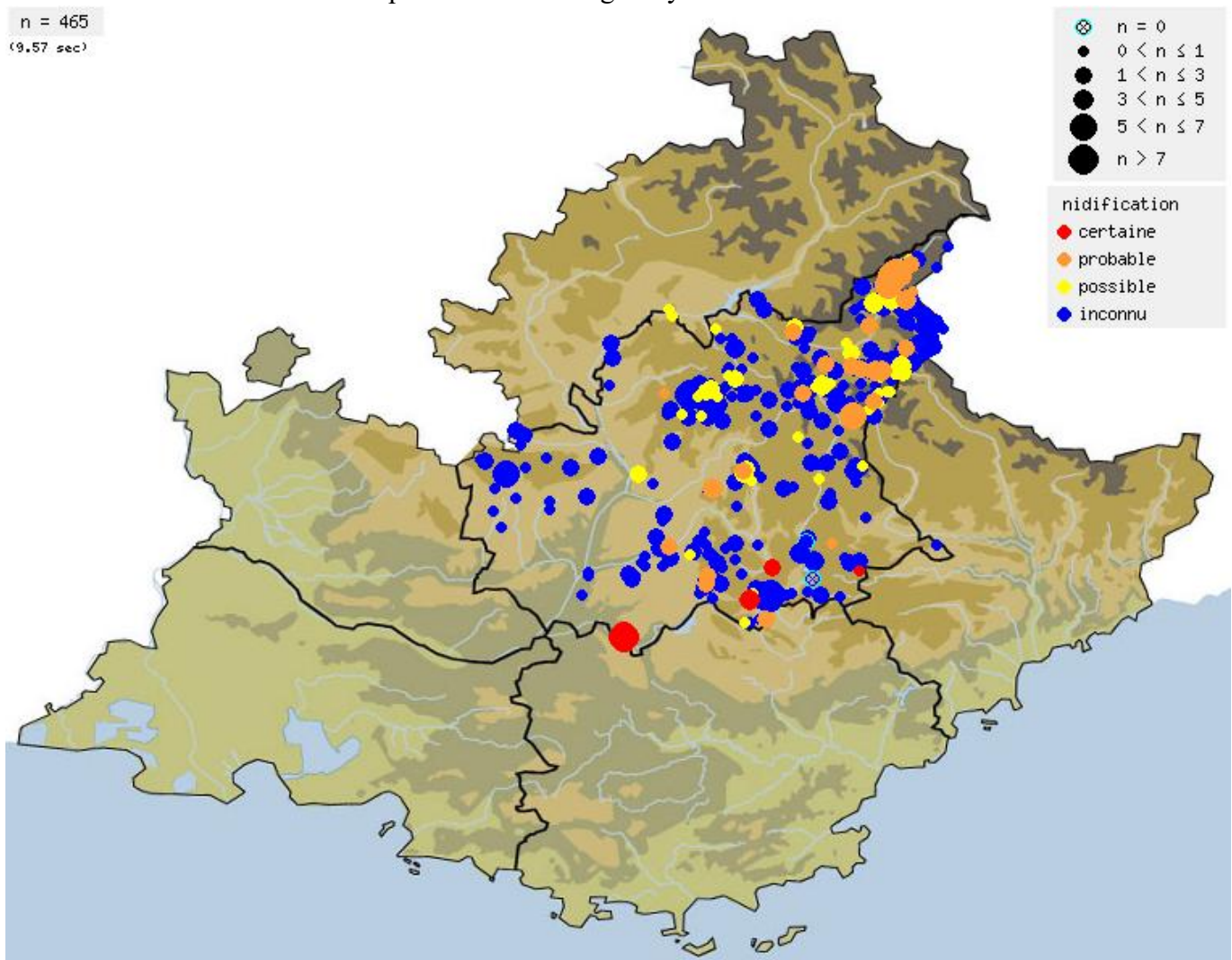
PROSPECTION ET SUIVI EN 2018

Le suivi est bon avec 56 sites contrôlés sur les 75 répertoriés, le taux de suivi s'élève à 75%, malheureusement celui-ci n'est pas toujours complet sur la saison de reproduction et biaise un peu les résultats. En effet il faut un minimum de 3 visites consécutives sur un site pour valider ou non la reproduction.

Plus d'une soixantaine d'observateurs/informateurs ont transmis leurs données par l'intermédiaire des coordinateurs locaux, directement ou sur le site Faune-Paca géré par la LPO régionale.

Les 465 données pour l'Aigle royal du 04 en 2018 renseignées sur Faune-Paca avec des indices de reproduction sont en baisse : 55 possibles, 34 probables et seulement 6 certaines, mais ces données sont de plus en plus exploitables, 134 observations retenues, pour le suivi de la reproduction avec des codes atlas, des détails des âges et des photos qui complètent les observations transmises, merci aux informateurs qui prennent le temps de documenter leurs observations.

Carte de la reproduction de l'Aigle royal en 2018 sur Faune-Paca :



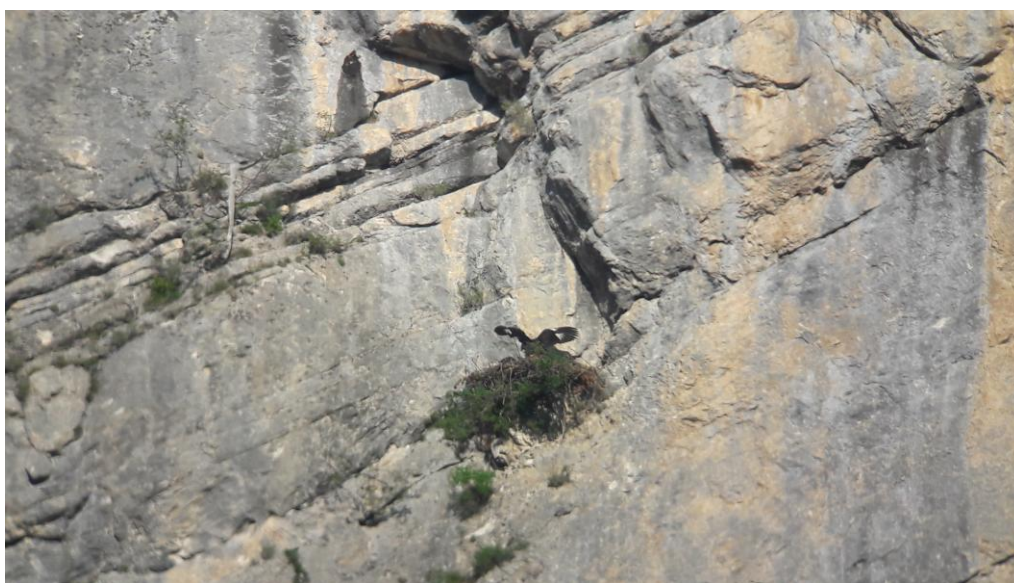
JOURNEE DE PROSPECTION RAPACES DIURNES :

Le 31 mars 2018 nous sommes un peu plus d'une dizaine pour cette belle journée autour de Bras d'Asse. Un couple d'Aigles royaux vu par 2 fois avec un accouplement observé mais aucun site de reproduction identifié, site à surveiller.

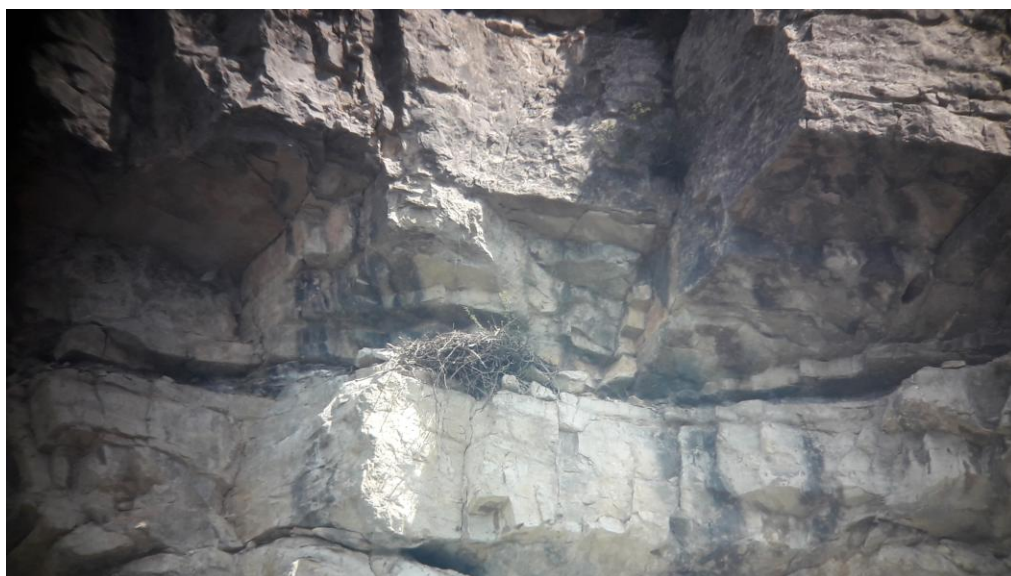
NOUVEAUX SITES ET NOUVELLES AIRES

Le suivi annuel et les prospections ont permis de trouver 6 nouvelles aires, pour information la découverte de l'aire 0454 de Valbelle a bloqué un projet d'implantation d'éoliennes au dessus de Peipin.

Secteurs	Territoires	ref aire
BES-BLEONE	LA ROBINE	0447
BES-BLEONE	ESCLANGON	0448
BES-BLEONE	PRADS 4	0449
JABRON-LURE	VALBELLE	0454
UBAYE	LAUZET 3	0455
BES-BLEONE	AUZET	0456



Nouvelle aire 448, avec le juvénile de l'année, site d'Eclangon



Nouvelle aire 0454, Site de Valbelle

BILAN DE LA REPRODUCTION**TABLEAU DE SUIVI DE LA REPRODUCTION DES 5 DERNIERES ANNEES**

Secteurs	Territoires	2014	2015	2016	2017	2018	réf aire
Hte-UBAYE	ENCHASTRAYES	A	C	x	C	C	
Hte-UBAYE	JAUSIERS 1	C	P	C	1	x	
Hte-UBAYE	JAUSIERS 2	1	C	1	C	1	11002
Hte-UBAYE	JAUSIERS 3	x	C	x	A	P	11301
Hte-UBAYE	LA CONDAMINE 1	x	x	1	x	x	
Hte-UBAYE	LA CONDAMINE 2	x	x	x	C	C	
Hte-UBAYE	LARCHE	C	1	C	x	P	10902
Hte-UBAYE	MEYRONNES	2	R	1	C	1	10304
Hte-UBAYE	ST PAUL 1	1	1	P	C	C	
Hte-UBAYE	ST PAUL 2	x	x	C	x	x	
Hte-UBAYE	ST PAUL 3	C	C	x	C	C	
Hte-UBAYE	UVERNET 1	2	P	C	C	1	10103
Hte-UBAYE	UVERNET 2	1	1	1	2	2	10802
Hte-UBAYE	UVERNET 3	C	C	C	x	1	11202 ?
UBAYE	LAUZET 1	x	i	C	C	x	
UBAYE	LAUZET 2	1	2	C	1	C	
UBAYE	LAUZET 3	-	-	-	-	C	
UBAYE	LES THUILES	x	x	x	1	C	
UBAYE	MEOLANS 1	A	i	A	A	C	
UBAYE	MEOLANS 2	1	i	i	1	C	
Ht-VERDON	ALLONS	-	-	C	R	R	arbre support cassé
Ht-VERDON	ALLOS 1	C	C	C	C	P	20108
Ht-VERDON	ALLOS 2	1	x	C	0	P+	20401
Ht-VERDON	ARGENS	x	x	V	V	x	
Ht-VERDON	BEAUVEZER	C	x	1	1?	C	
Ht-VERDON	COLMARS	1	1	P	1?	C	
Ht-VERDON	THORAME-BASSE	P	1	1	1	A	
Ht-VERDON	THORAME-HAUTE	P?	x	1	2	R	0267
Ht-VERDON	VILLARS-COLMARS	2	x	C	R	P+	20202
VERDON	CASTELLANE	1?	x	C	C	C	
VERDON	DEMANDOLX	R	x	C	C	x	
VERDON	LA PALUD	x	1	C	C	2	
VERDON	MOUSTIERS	A	P?	i	1	C	
VERDON	QUINSON	R	1	1	C	1	0052
VERDON	ST ANDRE	1	A	1	R	C	
VERDON	VERGONS	1	C	1	C	C	
VAÏRE-VAR	CASTELLET 1	C	x	P	C	x	
VAÏRE-VAR	CASTELLET 2	x	x	x	1?	C	
VAÏRE-VAR	MEAILLES	x	x	C	1	A	
VAÏRE-VAR	SOLEILHAS	1	1	1	P?	P+	0371
VAÏRE-VAR	UBRAYE	x	C	R	C	C	
ASSE	BARREME	1	1	C	R	C	
ASSE	BEYNES	P	1	C	P	V	
ASSE	BLIEUX 1	1	1	1+	C	1	0010

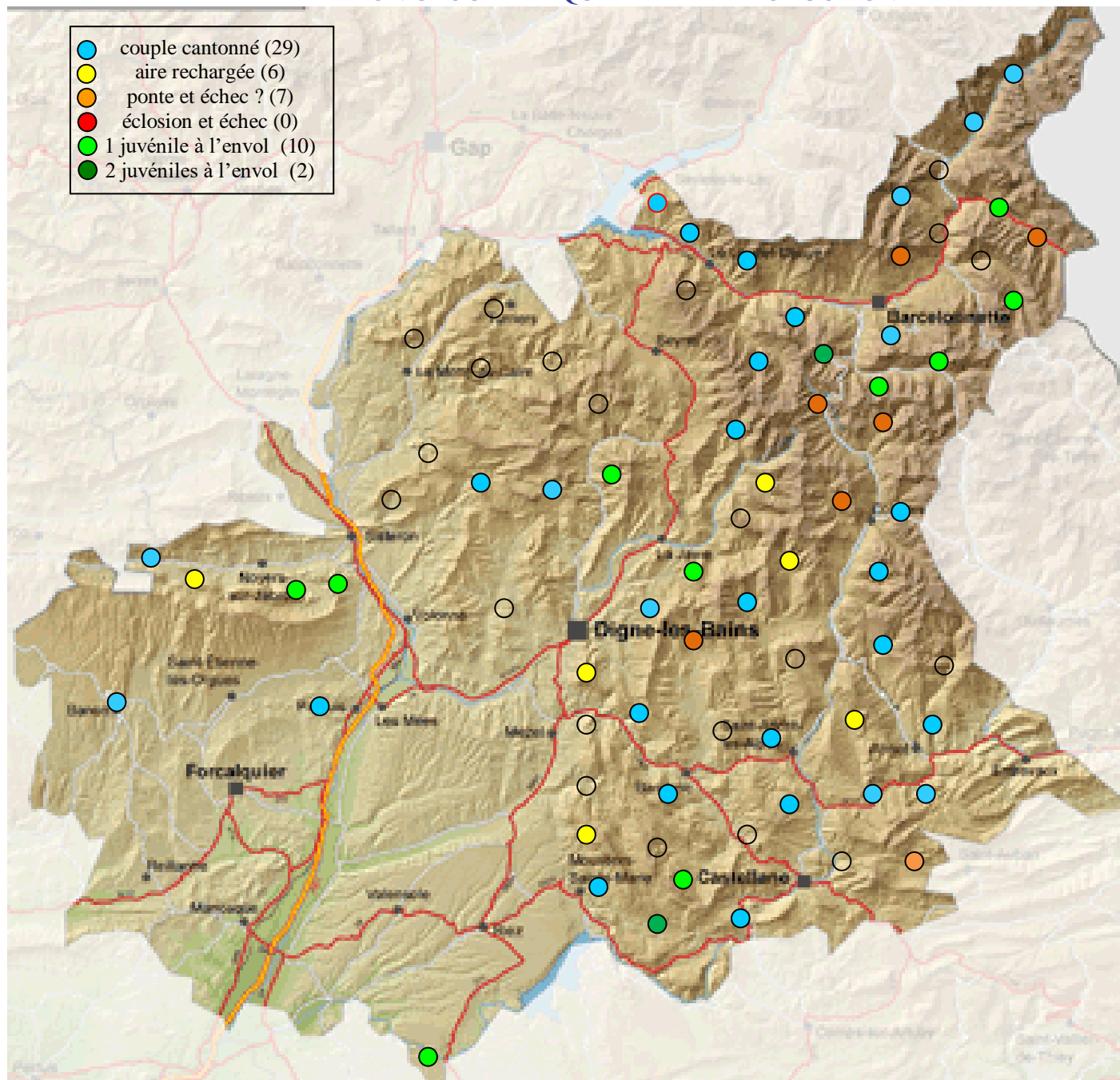
ASSE	BLIEUX 2	C	P	1+	P	x	
ASSE	CHAUDON	R	C	P	2 ?	C	
ASSE	MAJASTRES	C	x	C	2	x	
ASSE	MORIEZ	1 ?	1	C	R	C	
ASSE	SENEZ	-	1	C	P	x	
ASSE	ST JURs	1	1	C	1	R	0259 et 0260
ASSE	ST LIONS	1	A	A	C	x	
ASSE	TARTONNE	-	-	1	C	P+	0215
BES-BLEONE	ARCHAIL	1	A	2	C	C	
BES-BLEONE	AUZET	x	x	V	C	x	
BES-BLEONE	DIGNE LES BAINS	1	R	R	R	R	0433
BES-BLEONE	ESCLANGON	C	A	P	P	1	0448
BES-BLEONE	LA ROBINE	C	1	1 ?	C	C	
BES-BLEONE	PRADS 1	1	C	1	P	1	0114
BES-BLEONE	PRADS 2	R	i	C	R	R	0129
BES-BLEONE	PRADS 3	C	C	C	x	x	
BES-BLEONE	PRADS 4	R	i	A	A	C	
BES-BLEONE	THOARD	P	2	P	A	V	
SASSE-VANÇON	AUTHON	P	1	C	1	C	
SASSE-VANÇON	BAYONS 1	C	x	x	x	x	
SASSE-VANÇON	BAYONS 2	A	x	x	i	x	
SASSE-VANÇON	CHATEAUFORT	1	1	1	1	x	
SASSE-VANÇON	ENTREPIERRES	C	V	1	C	x	
SASSE-VANÇON	LE CAIRE	x	1	1 ?	C	x	
SASSE-VANÇON	TURRIERS	x	x	1	1	x	
JABRON-LURE	BANON	1	P	R	C	C	
JABRON-LURE	CUREL	1	x	x	C	C	
JABRON-LURE	PEIPIN	1	C	1	R	1	0289
JABRON-LURE	PEYRUIS	R	P	P	R	C	
JABRON-LURE	ST VINCENT	x	1	x	1	R	0294
JABRON-LURE	VALBELLE	R	C	V	P	1 ?	
nombre de jeunes		29	23	23	23	14	
nombre de territoires connus		71	72	74	74	75	
nombre de territoires contrôlés		56 (79%)	52 (72%)	#NOM?	68 (92%)	56 (75%)	
nombre de territoires occupés		56 (79%)	46 (64%)	59 (80%)	66 (89%)	54 (72%)	
nombre de couples pondueurs		31 (55%)	27 (52%)	29 (45%)	27 (40%)	19 (34%)	
nombre de reproduction réussie		26 (84%)	21 (78%)	22 (76%)	19 (70%)	12 (63%)	
taux d'envol		0,94	0,85	0,79	0,85	0,74	
taux de productivité		0,52	0,50	0,39	0,35	0,26	

-	non connu
x	non suivi ou données non parvenues
i	suivi incomplet ou partiel du territoire
V	territoire vide, visité, vérifié
A	1 seul adulte vu sur tout le territoire
C	couple cantonné ou amorce de reproduction
R	recharge de l'aire (pas de ponte)
P ou P +	P : ponte puis échec (pas d'éclosion) ou P + : ponte et pas de suivi
0	éclosion puis échec (pas d'envol)
1	1 juvénile à l'envol
2	2 juvéniles à l'envol

ANALYSE ET PARAMETRES DE LA REPRODUCTION

En 2018, le taux de reproduction est de 0,26 est très faible, seulement 14 jeunes à l'envol constatés pour 19 couples pondteurs; le taux d'envol à 0,74 est également faible. La plus mauvaise année en termes de paramètres de reproduction depuis 11 ans ! Attention toutefois, toutes ces informations ne sont qu'un minimum, le suivi restant parfois trop succinct pour certain couple, 1 ou 2 visites seulement, ce qui amène à pas mal d'incertitudes sur les paramètres et l'analyse.

REPARTITION GEOGRAPHIQUE DE LA REPRODUCTION



OBSERVATEURS ET INFORMATEURS POUR LE 04

Un grand merci aux nombreux observateurs et transmetteurs d'informations, particulièrement les agents du PNM, et les participants à Faune-Paca.