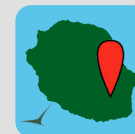




**SEOR**

SOCIÉTÉ D'ÉTUDES  
ORNITHOLOGIQUES  
DE LA RÉUNION



**Faune**  
Réunion



**DÉCOUVREZ  
LE PLUVIER ARGENTÉ**

Yohan Meurailon





## Pluvier argenté

(*Pluvialis squatarola*)

Le Pluvier argenté est un limicole de taille moyenne que l'on observe généralement le long du littoral sur les plages et vasières. D'allure massive, avec une grosse tête, un cou épais et un bec fort.

A La Réunion, on l'observe majoritairement vers l'étang du Gol et l'embouchure de la Rivière des Pluies où plus des 2/3 des données ont été collectées. Dans près de 75 % des observations, un seul oiseau est observé.

Les premiers oiseaux sont habituellement observés en août avec un pic en novembre. Il devient beaucoup plus rare dès le mois de février.

L'espèce est classée depuis 2024 dans la catégorie vulnérable (VU) par l'UICN à cause de la régression de sa population d'environ 30% depuis une vingtaine d'année.



### Le saviez vous ?

Le Pluvier argenté est un visiteur annuel à La Réunion en provenance du lointain arctique où il niche. Visible des climats tempérés aux tropiques, c'est l'une des espèces d'oiseaux de rivage ayant l'aire de répartition la plus vaste.

### Comment le reconnaître ?

- Plumage gris marron ponctué de blanc sur les parties supérieures en été austral.
- En vol, il arbore une tâche noire à l'aisselle des ailes qui est caractéristique.





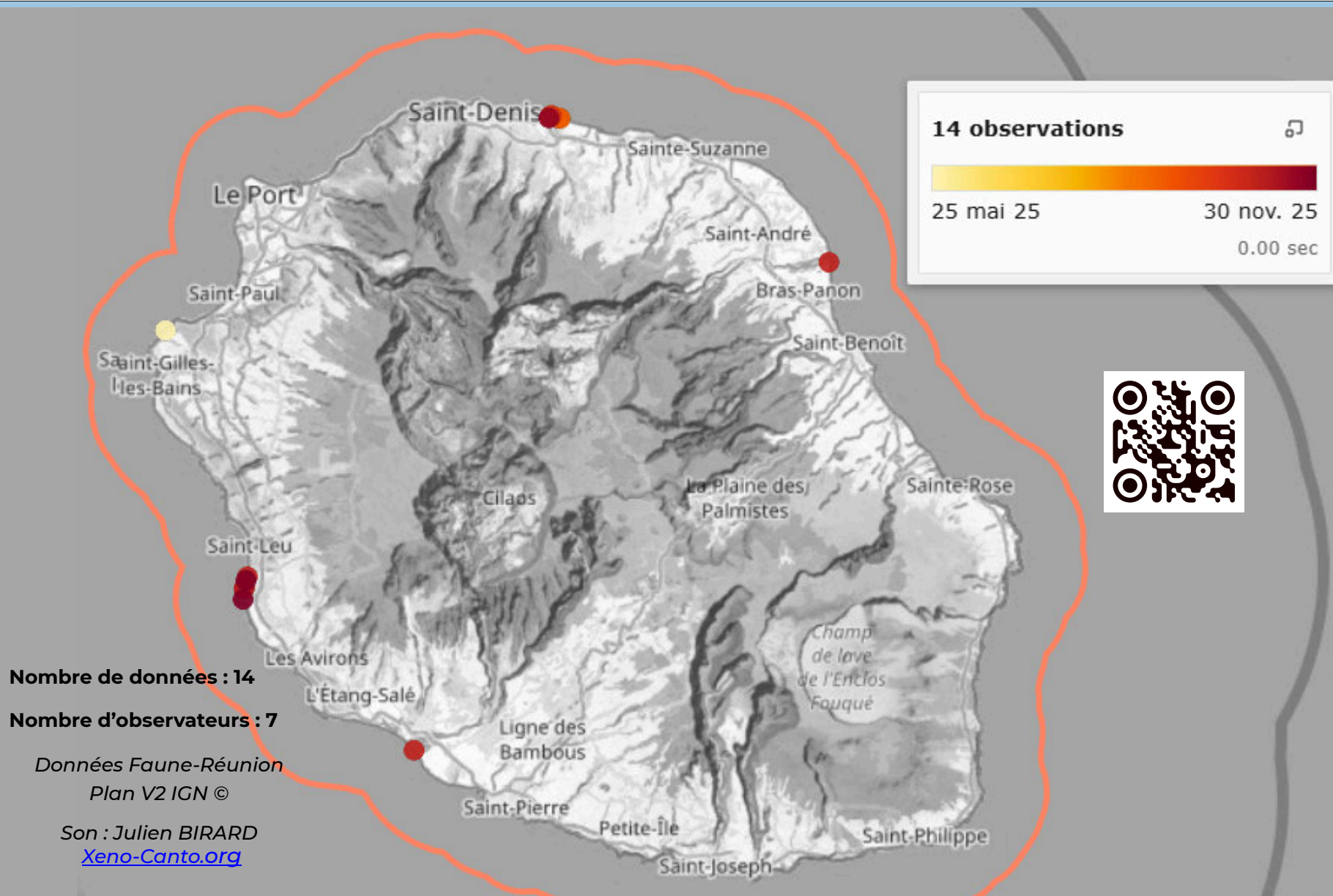
# L'OISEAU DU MOIS



## Carte des observations du Pluvier argenté



*Données de Faune-Réunion - 01/01/2025 au 09/12/2025*



**Nombre de données : 14**

**Nombre d'observateurs : 7**

*Données Faune-Réunion  
Plan V2 IGN ©*

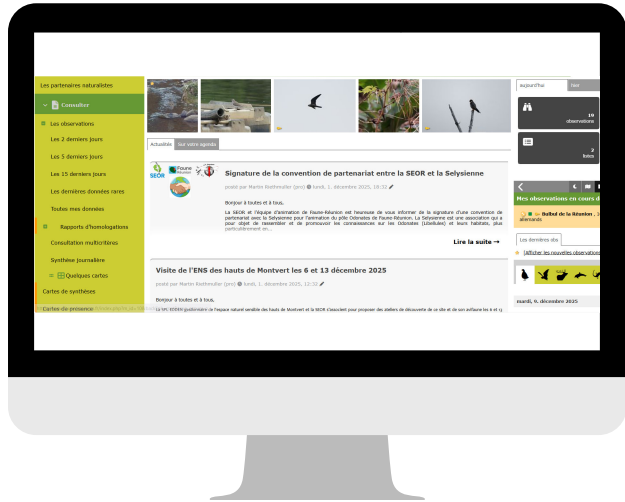
*Son : Julien BIRARD  
[Xeno-Canto.org](http://Xeno-Canto.org)*



# VOUS AUSSI PARTICIPEZ À LA SAISIE D'OBSERVATIONS DE LA FAUNE !



0

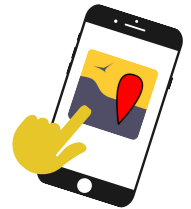


**Faune-Réunion** est une plateforme de sciences participatives qui permet à chacun de partager facilement ses observations de la faune.

Ces contributions alimentent ensuite notre base de données pour améliorer nos connaissances sur la répartition de la faune locale.

Pour cela, téléchargez NaturaList

L'application qui vous permet de saisir instantanément !



Scannez le QR Code ou recherchez “**NaturaList**” pour installer l'application.

Plusieurs guides d'utilisation sont disponibles :

- visitez la rubrique “[\*Utilisation du site\*](#)” de Faune-Réunion



**Faune  
Réunion**



**Faune  
France**