

# Suivi de l'Élanion blanc dans le Tarn



AGIR pour la  
BIODIVERSITÉ  
TARN



Photographie Jacques Périno

## Synthèse des observations 2020

*P. BIREE – février 2021*



# Bilan 2020

## Estimation de la population

27 sites de nidification ont été suivis cette année

3 sites supplémentaires en début d'année avec abandon précoce.

55 jeunes à l'envol comptés sur ces sites

La population sur le département est estimée à environ  
60 couples et le double de jeunes



# Quelques remarques générales

Le 1<sup>er</sup> confinement a perturbé le suivi de la nidification de début de saison (mars avril)

Pour autant l'absence d'observation de jeunes en mai par les bénévoles de la coordination, semble indiqué plusieurs nidifications en échecs.

**=> La plupart des reproductions réussies ont eu lieu entre fin mai et mi août. Si des accouplements ont encore eu lieu à l'automne peu d'observations de couvaisons ont été observées.**



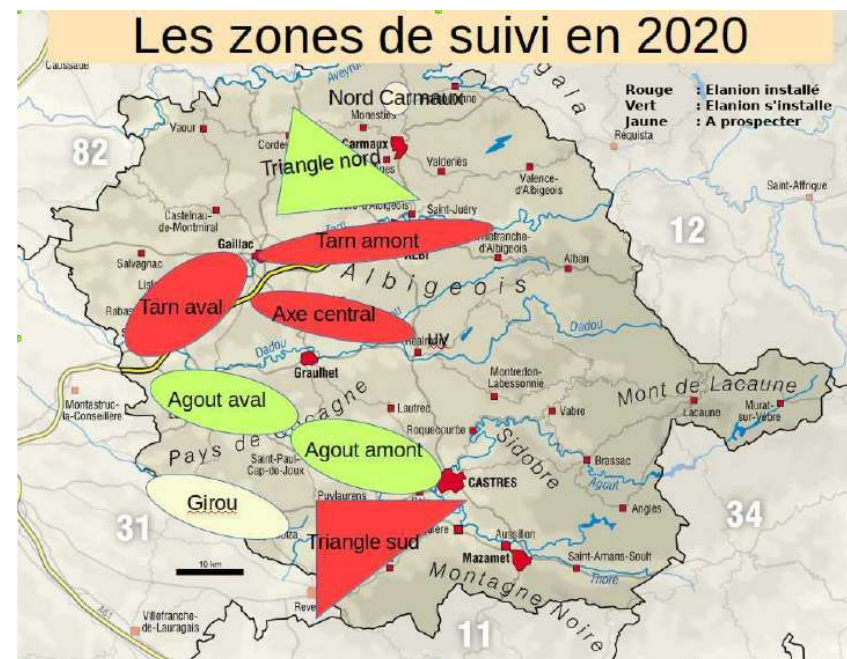
# Bilan par secteur

- Les 4 secteurs principaux :

- Triangle sud 8 NC - 4 NPr
- Axe central 6 NC - 4NPr
- Tarn Amont 1 NC - 1NPr
- Tarn Aval 5 NC - 5NPr

- Les 3 secteurs à potentiels :

- Agout Amont 1 NC - 2 NPr
- Agout Aval 4 NC - 3 NPr
- Triangle Nord 0 NC - 0NPr (peu d'observations)





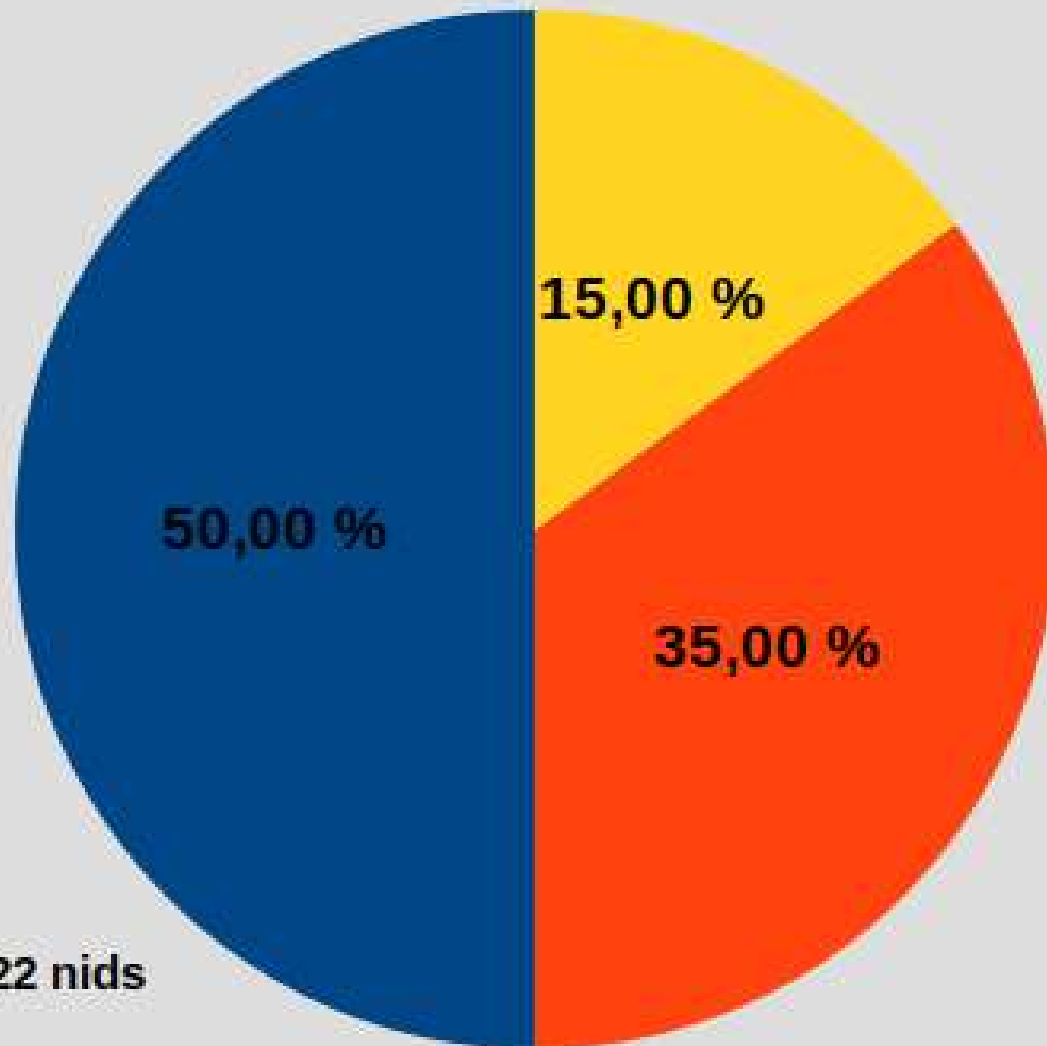
# Bilan par secteur

Malgré le 1<sup>er</sup> confinement, 2 couples ont pu être observés tout au long de l'année :

- Gallousse à Coufouleux :
  - 2 jeunes à l'envol début mai
  - 2 jeunes à l'envol fin juillet
  - Accouplement fin août sans ponte
- Durbe à Rabastens :
  - 1 jeune à l'envol en mai
  - 2 jeunes à l'envol en juillet
  - Pas de 3<sup>ème</sup> ponte



# Essences supportant les nids



- Collecté sur 22 nids

# Le fait marquant

- Recensement d'un 1er dortoir sur le département

• Evolution du nombre d'oiseaux au cours de l'hiver :

- Septembre : 9 – 12 - 10
- Octobre : 15 – 16
- Novembre : 12
- Décembre : 14
- Mi- Janvier : 0



1 ère observation le 05/09 de 9 oiseaux

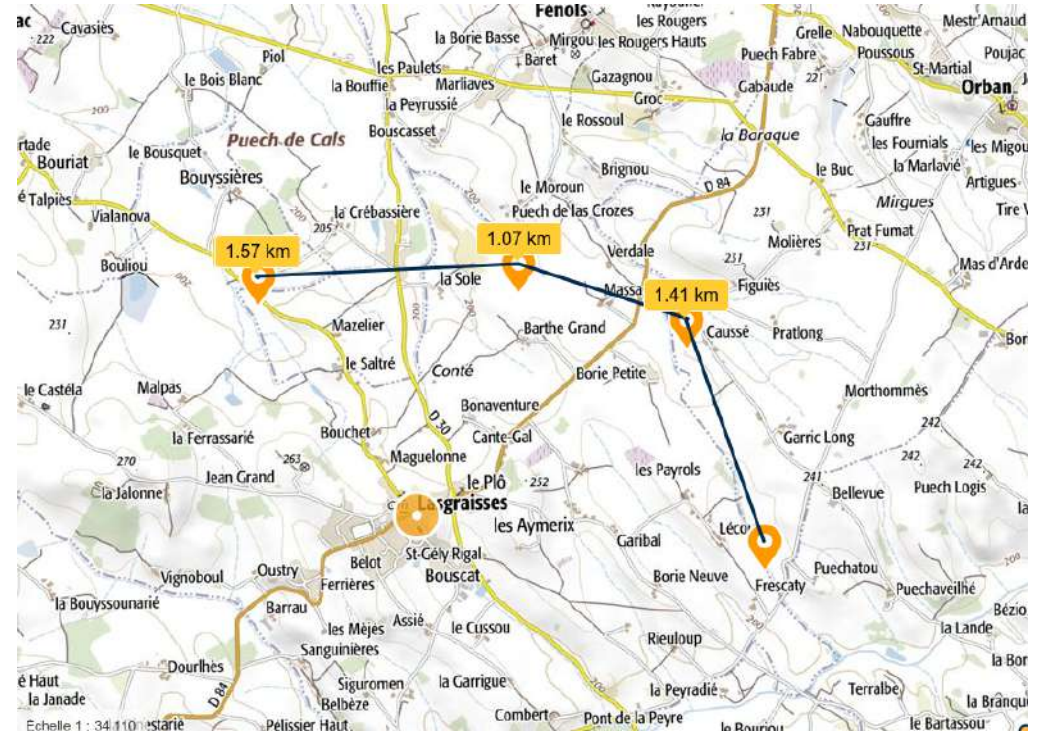
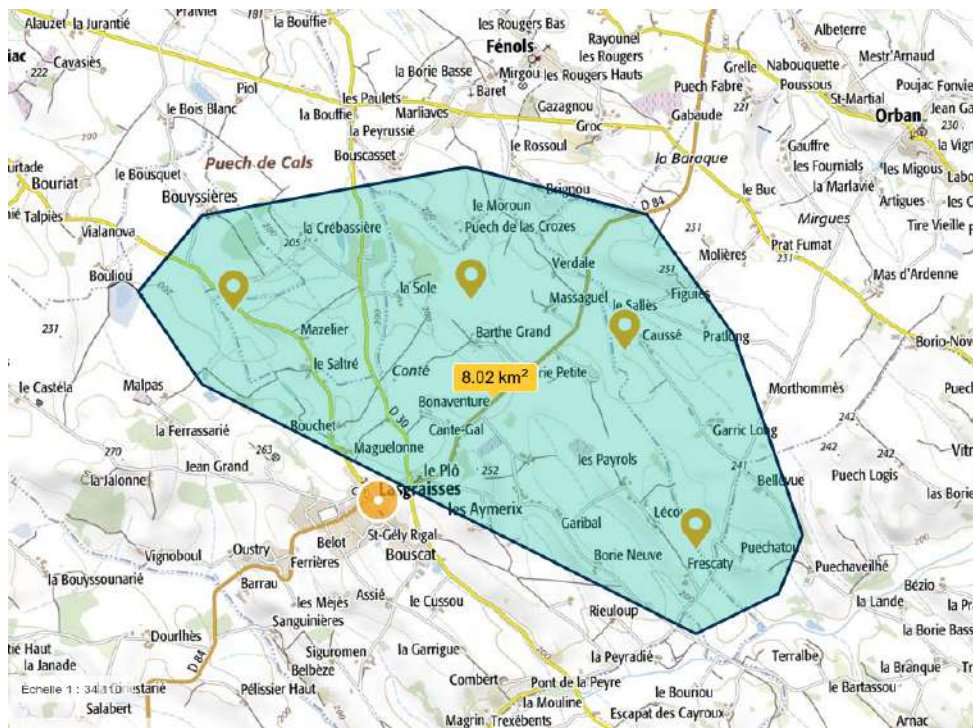
Départ des oiseaux en janvier



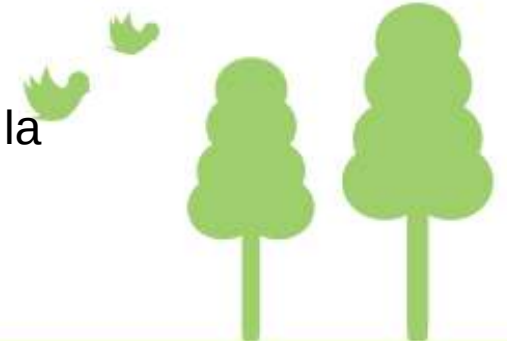


# Focus sur deux zones de fortes concentrations

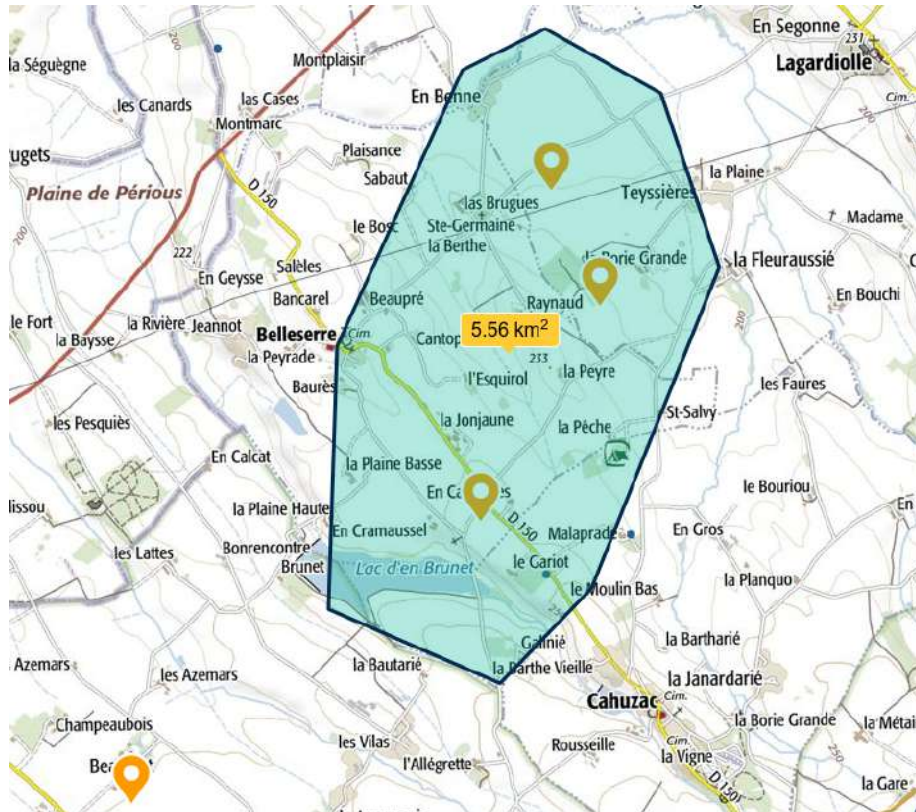
On a pu observer cette année deux zones de fortes concentrations de nidification, la 1ère ci dessous, autour de la commune de Lasgraises.



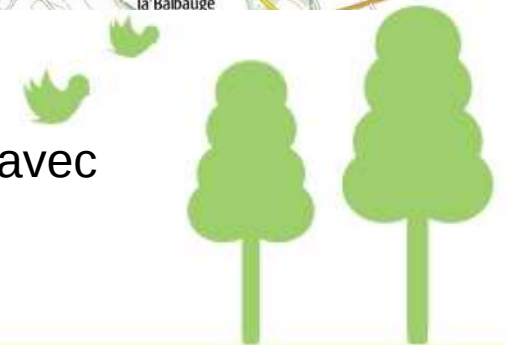
Avec un domaine vital pour 4 couples d'environ 800 ha autour de la commune de Lasgraises (secteur Axe central)



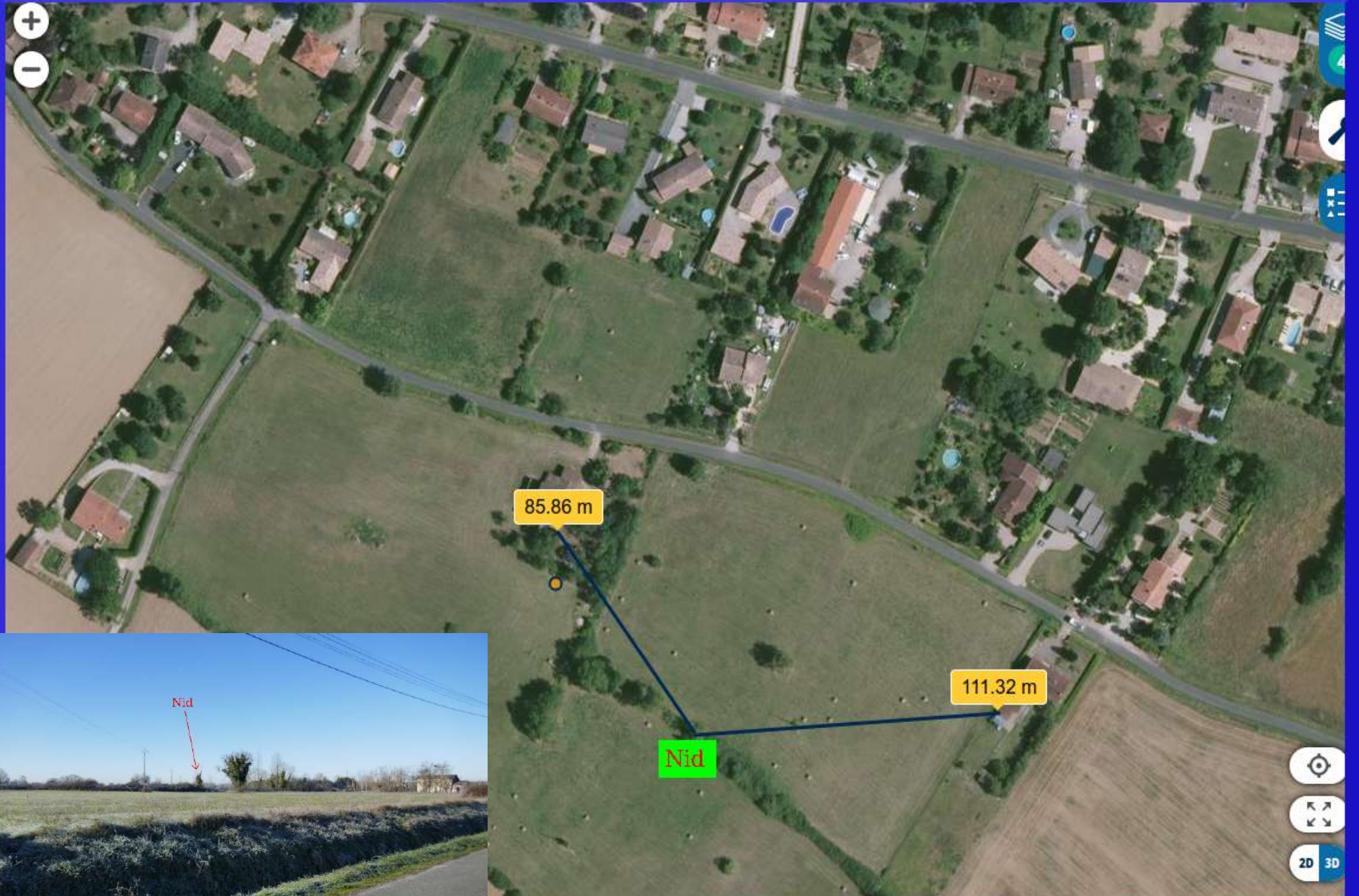
# Focus sur deux zones de fortes concentrations



La deuxième sur la commune de Belleserre (secteur Triangle sud) avec un domaine vital d'environ 550 ha pour 3 couples.



# Focus : une nidification proche des maisons



# Conclusion 2020

Les Elanions continuent de densifier et d'étendre les zones où ils sont installés, le long du Tarn, l'axe central et le triangle sud (Nbre d'observations, nbr de nids )

- Ils sont en expansion sur la partie aval de l'Agout (1 nid en 2019 - 4 en 2020)

- Ils sont toujours présents sur les secteurs :

- Vallée du Girou - Agout amont - Nord de Carmaux

mais pour l'année 2020 pas d'expansion significative concrétisée par la découverte de nouvelles aires de nidification.

- sur le Triangle Nord, quelques observations, notamment sur Souel laissent penser que l'Elanion doit toujours être présent ...



# Perspectives pour 2021

Les nouveaux secteurs à suivre :

- autour de Valence d'albigeois
- entre Albi et Villefranche d'albigeois
- vallée du Dadou à partir de Ambres St Gauzens
- Autour de Graulhet
- autour de Castres et entre Lautrec et vallée de l'Agout
- les coteaux au nord de Rabastens vers Salvagnac et vallée du Técou
- les coteaux entre Lavaur et la vallée du Girou

=> Sur les secteurs déterminés, vérifier la présence de l'Elanion sur les sites existants, suivre l'installation des nouveaux couples

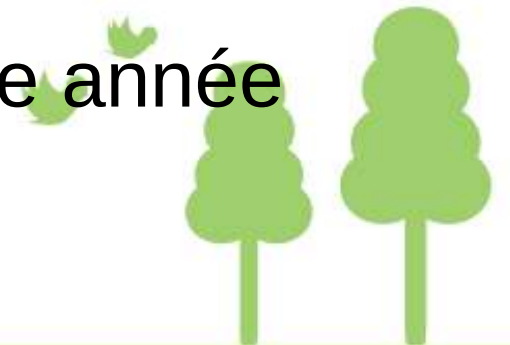
=> Augmenter la pression d'observation sur les secteur Vallée du Girou, vallée de l' Agout et autour de Cordes





# Objectifs pour 2021

- Atteindre le seuil symbolique de 100 couples observés
  - Une base de données de 50 aires de nidification
    - Collecter des pelotes de réjection (C. Riols)
  - Un groupe Elanion étoffé pour une année supplémentaire



# Ont participé au Groupe Elanion

- Triangle sud : Jean Marc COSTE
- Tarn amont : Jean Philippe BERLIC
- Tarn aval : Jean Philippe GREZES
- Axe central : Alexis GANGNERON
- Triangle nord : Jean Louis CATHALA (jusqu'en mai 2020)
- Agout amont :
- Agout aval : Patrice BIREE
- Vallée du Girou : Jacques PÉRINO
- Carmaux : Anne CHAUVIN

Christelle AZAIS, Philippe TIREFORT, Béatrice CHARDRON, Joël AT,  
Florence COUTON, Serge MAFFRE





# Et un remerciement a l'ensemble des observateurs

- M Abutaa, D Alquier, L Arguel, J At, C Azaïs, O Bastia, A Beaufour, E Berga, JP Berlic, F Berthet, P Birée, Y Blanchon, C Bodot, F Bonnet, JC Bosquet, L Breton, F Calatayud, F Calmettes, A Calvet, L Carrié, P Cazeneuve, JL Cathala, A Chauvin, P Chavanon, A Cherkaoui, R Clec'h, JP Clement, C Condomines, C Conrad, JM Coste, F Couton, A Grégu, JM Cugnasse, C Daussin, P Defontaines, C Dieulafait, E Dupuis, J Denis, P Cherais, JJ Falguyettes, A Gangneron, JP Grèzes, E Haber, JC Issaly, P Hallet, B Jeuniau, G Laval, B Long, S Maffre, S Maillard, M Malaterre, S Martin-Pigeonnier, B Mercat, P Migaud, J Montel, C Maurel, T Mouysset, D Muret, I Nonchet, MJ Parayre, L Paschetto, J Périno, A Picard, P Pola, D Préd'homme, O Puech, F Rauzieres, MA Reglade, D Roques, T Ricard, N Rizzo, JP Sciolla, O Souche, B Stenou, C Thebaud, T Tailhades, P Tirefort, Y Tremauville, B Tros, J Vauthier, L Vest, B Viguiet, A Waleau

