

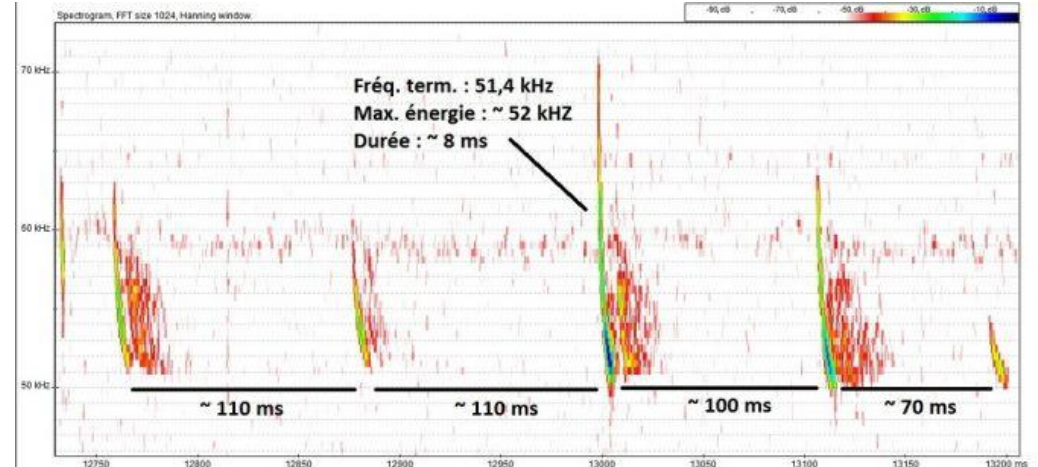
Journée des observateurs - 2 mars 2024 - Labastide-Murat

Mammifères du Lot

Cartographie des observations 2015- 2023



Daniel Latrouite



mais pas les chiroptères ...



- 25 espèces dans le Lot
- 32 en Occitanie
- 36 en France

Pas les micromammifères en dépit de

- de supers échantillonneurs



○ et d'un super naturaliste

Christian RIOLS,

- LPO Aude,
- décortique depuis 1969
- dizaines de milliers de pelotes d'une 50^{aine} d'espèces d'oiseaux
 - plus de 400 000 proies
- dizaines de milliers de crottes d'une 12^{aine} de mammifères.
 - Plus de 50 000 proies

N'hésitez pas à collecter
pelotes et crottes surtout
si elles sont abondantes

Supers échantillonneurs + super naturaliste →

24 espèces



		EFFAIE	GENETTE
rongeur	<i>Campagnol agreste</i>	1%	11%
rongeur	Campagnol amphibie	0%	0%
rongeur	<i>Campagnol des champs</i>	3%	9%
rongeur	Campagnol des Pyrénées	0%	1%
rongeur	Campagnol fouisseur	0%	
rongeur	Campagnol provençal	0%	
rongeur	<i>Campagnol roussâtre</i>	11%	8%
rongeur	Campagnol souterrain	0%	0%
rongeur	Crossope aquatique	0%	0%
rongeur	Lérot	0%	0%
rongeur	Loir gris	1%	0%
rongeur	Mulot à collier	2%	2%
rongeur	<i>Mulot sylvestre</i>	77%	34%
rongeur	Rat des moissons	0%	0%
rongeur	Souris d'Afrique du Nord (à queue courte)	0%	
rongeur	Souris domestique (<i>M.m.domesticus</i>)	0%	0%
rongeur	Souris sauvage	0%	
<i>insectivore</i>	Crocidure des jardins	0%	0%
<i>insectivore</i>	<i>Crocidure musette</i>	1%	19%
<i>insectivore</i>	Musaraigne carrelet		0%
<i>insectivore</i>	Musaraigne carrelet / couronnée / du Valais	0%	5%
<i>insectivore</i>	<i>Musaraigne couronnée</i>	0%	8%
<i>insectivore</i>	Musaraigne pygmée	0%	2%
<i>insectivore</i>	Pachyure étrusque	0%	0%

Vivantes



Mortes



Observations indirectes



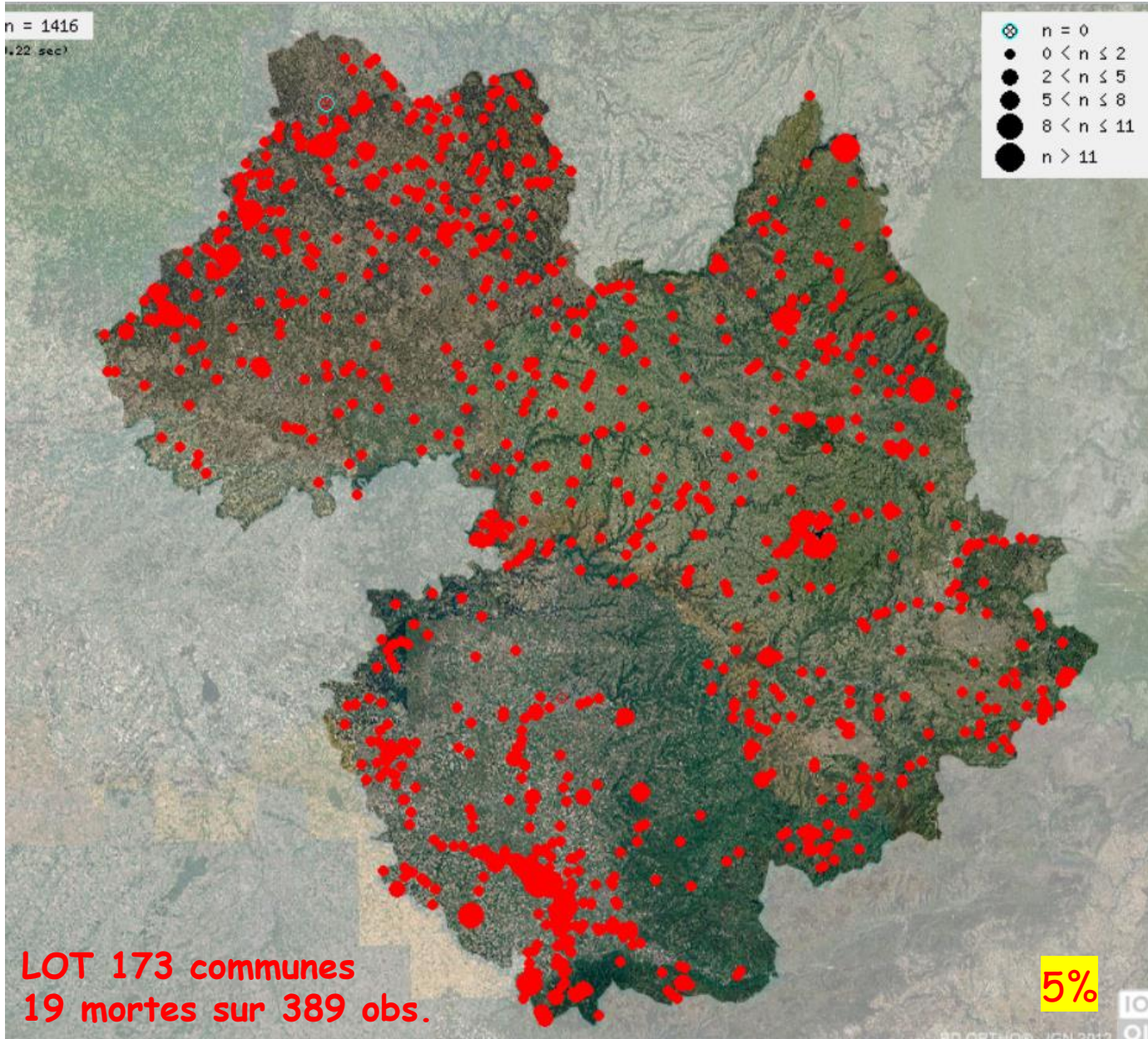
JEAN-CHRISTOPHE BOISGUERIN

- Faune sauvage et collisions routières
- Traces et empreintes des ongulés sauvages
- Fientes, crottes, laissées, miroirs, moquettes, fumées et autres épreintes

→ 27 espèces indigènes, férales ou « exotiques »

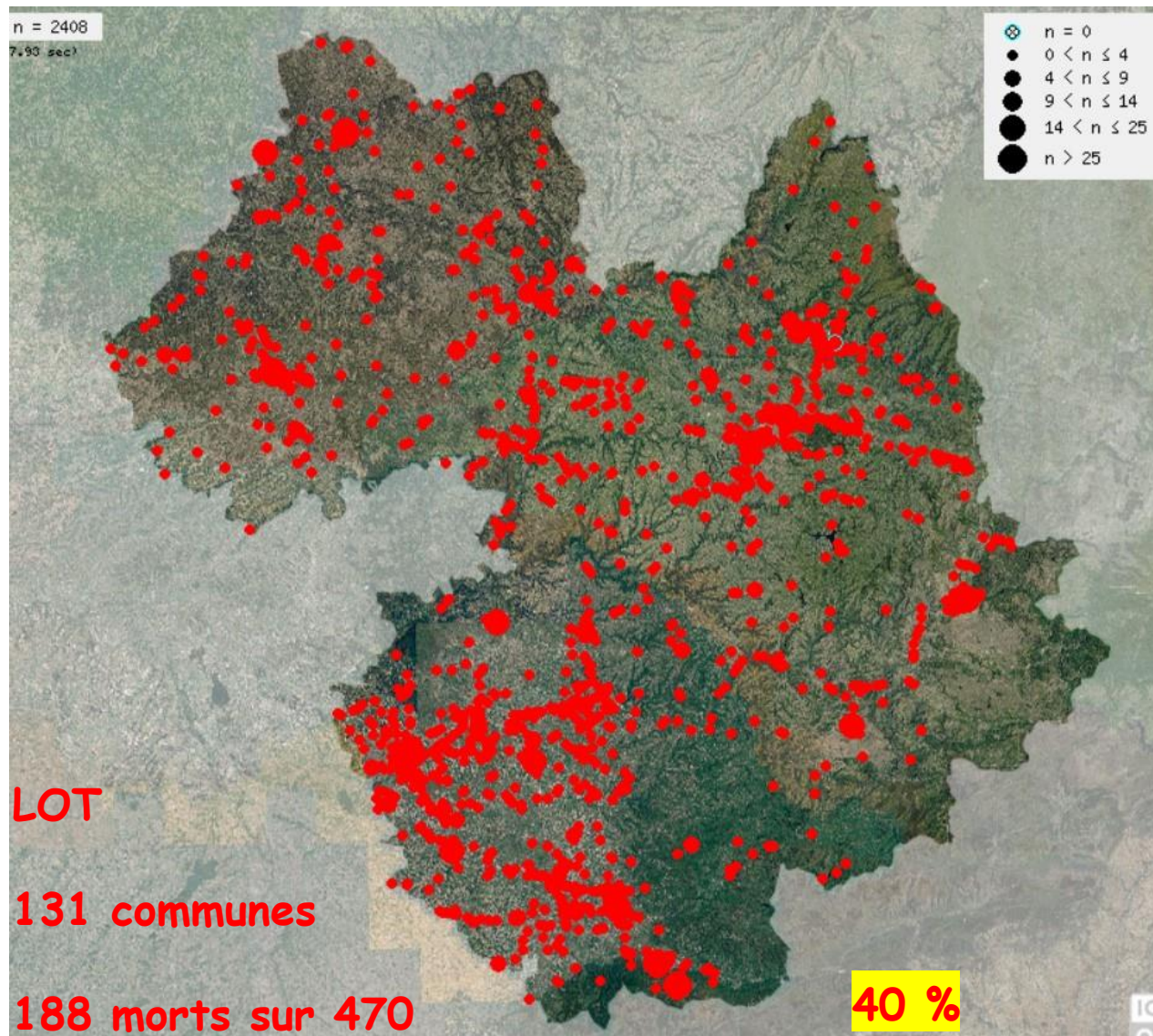
(Insectivore, talpidé)

Taupe aquitaine = Taupe d'Europe



(Insectivore, érinacidé)

Hérisson d'Europe

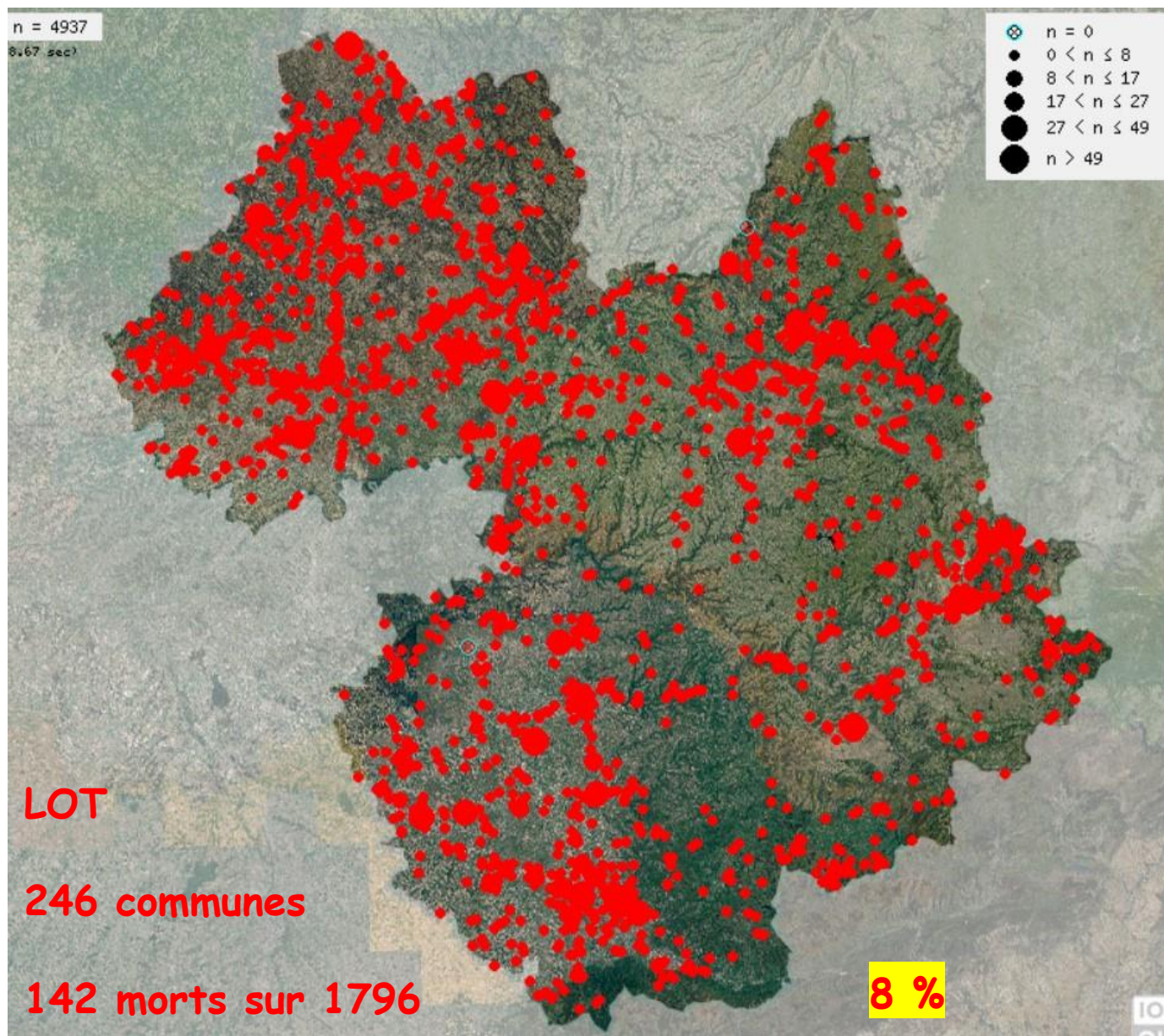


6000 piquants
Vitesse
Hérisson/Blaireau

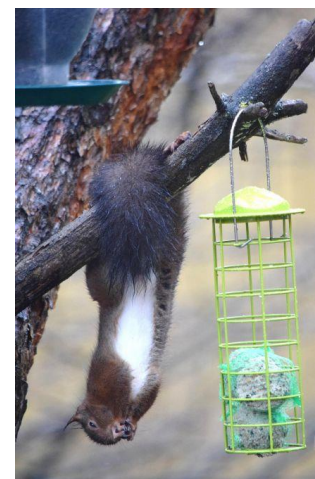


(Rongeur, sciuridé)

Ecureuil roux



Joël Vialette



Jean-Marie Carel

Étymo
Prédateurs
Ecureuil gris



Jean-Christophe Boisguérin



@ Samuel Talhoët

Rat noir

- Oreilles plus grandes et nues
- Yeux plus grands
- Queue plus longue
- Crâne plus rond
- ...

(Rongeurs, muridés)

Originaires d'Asie

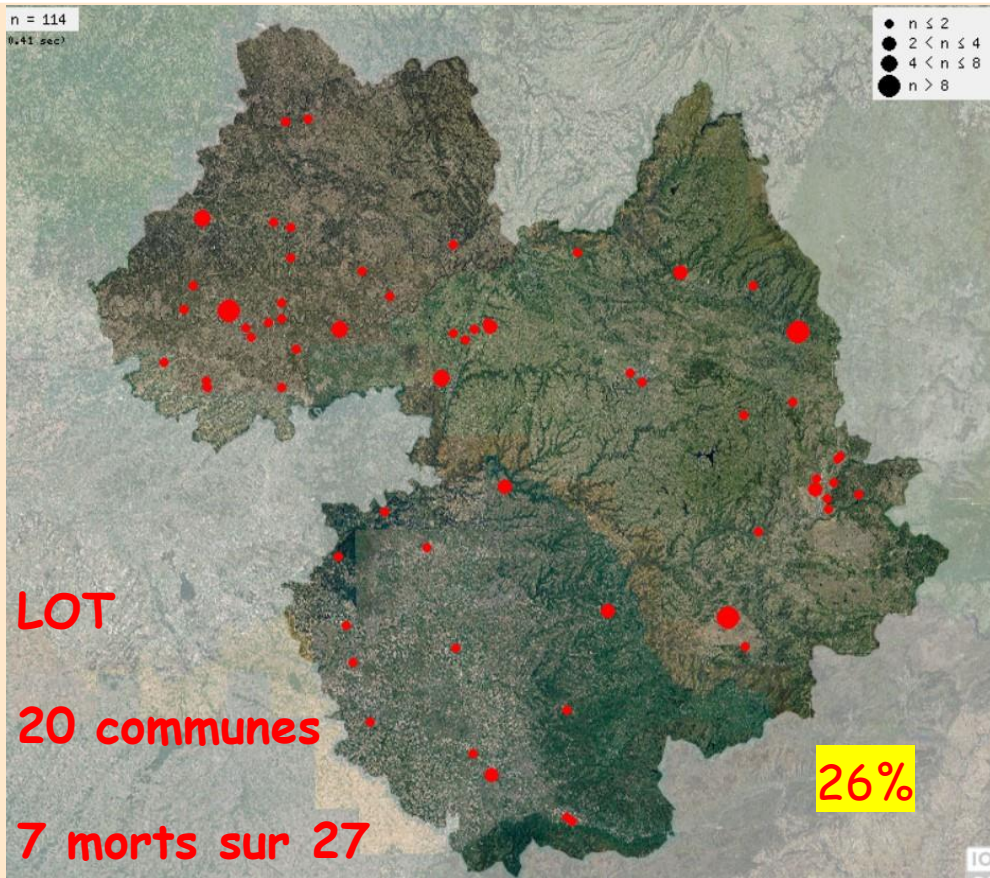
Rat surmulot (= Rat gris)



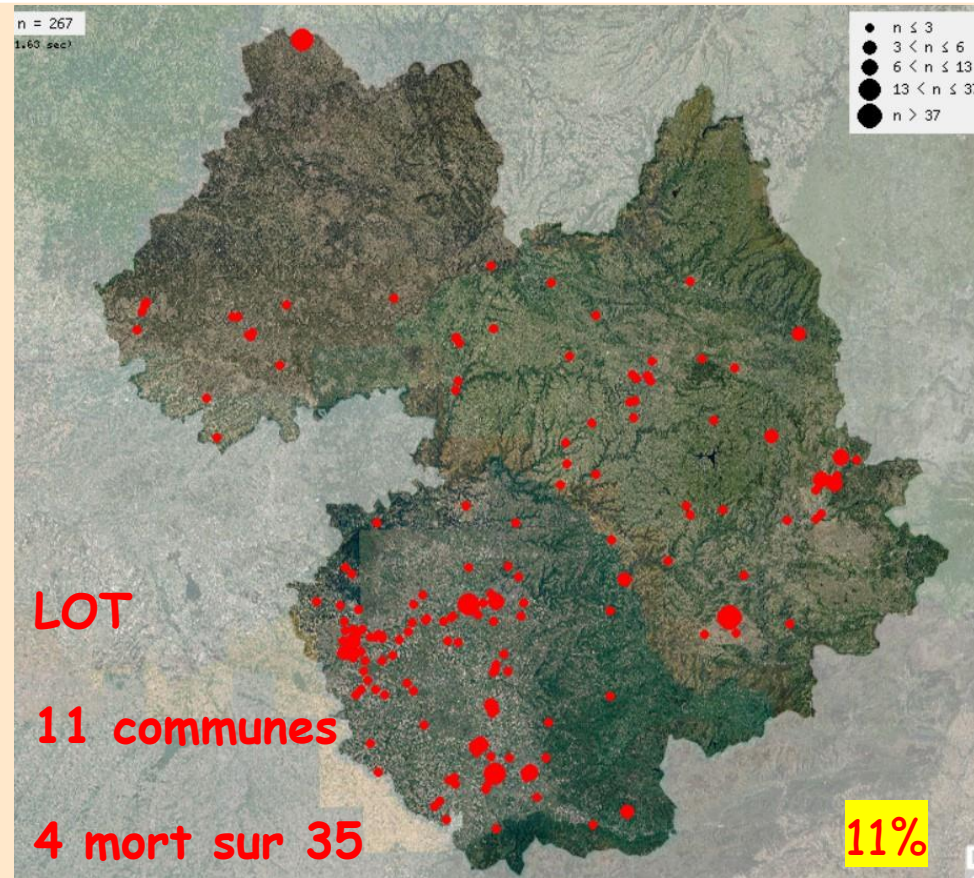
@ Frédérique Cunrath

14.04.2020

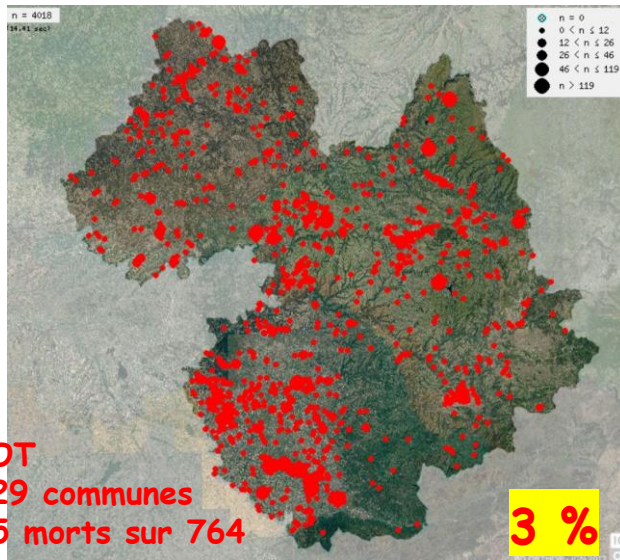
Rat noir



Rat surmulot



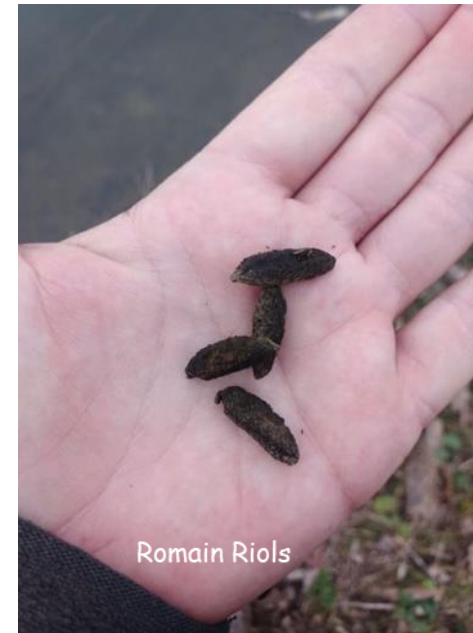
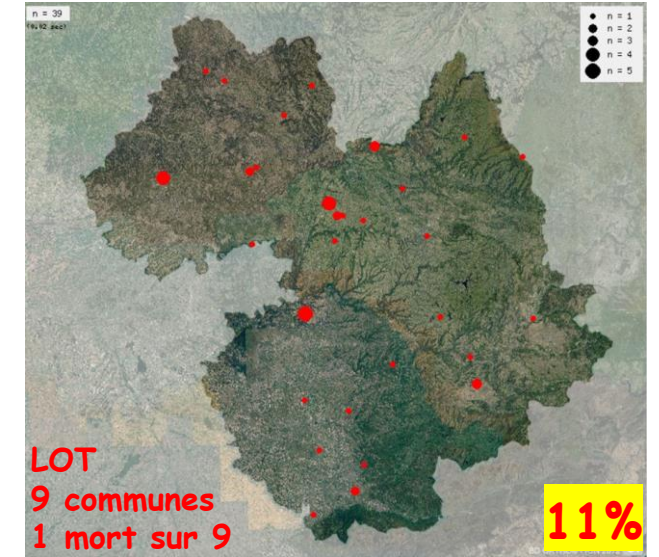
(Rongeur, myocastoridé) Ragondin



- Myocastor, Amérique Sud
- Ondatra, Amérique Nord
- En compétition



(Rongeur, cricetidé) Rat musqué



(Rongeur, procyonidé) **Raton laveur**

~~**Vison d'Amérique**~~

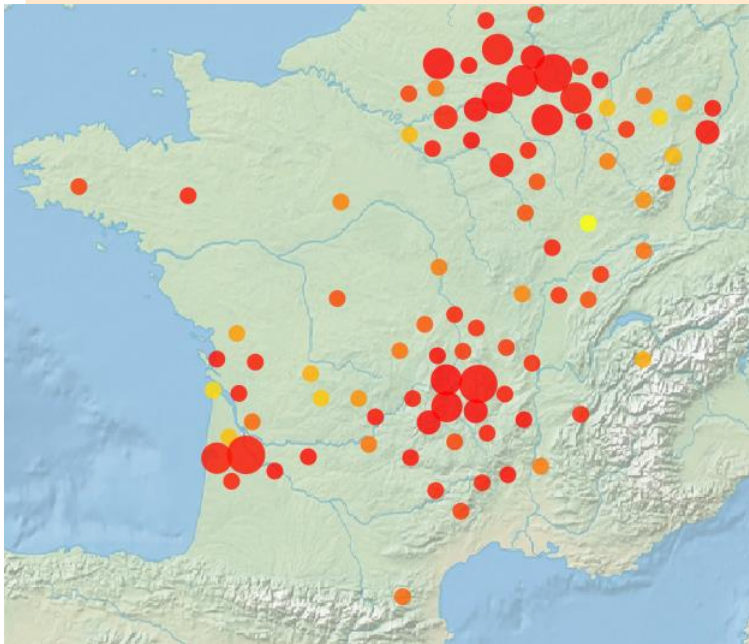
~~**Castor**~~

Raton laveur

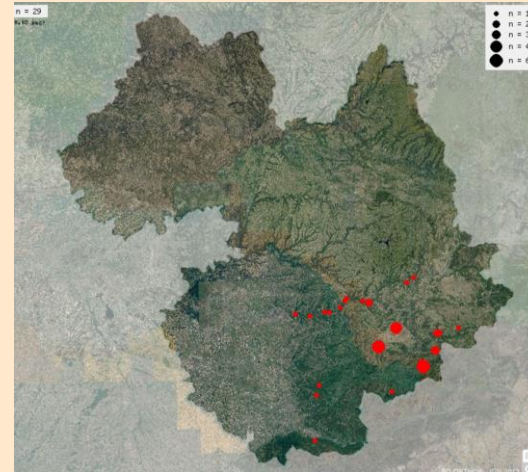
Un capturé par un piégeur

- 20 janvier 2021, Thégra
- Détruit (ONCFS)

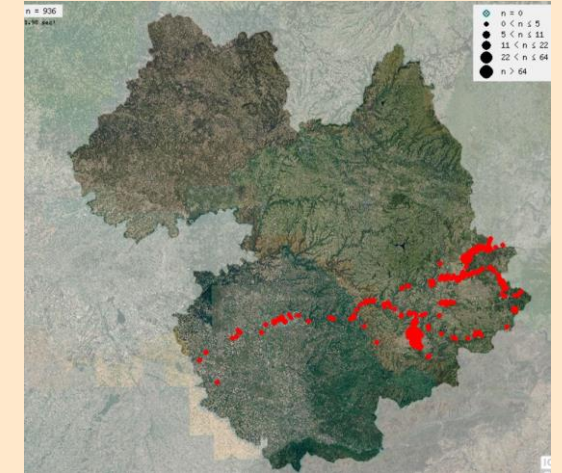
(28 février 2024, Saint-Félix)



(Vison d'Amérique)



(Castor)



Origine nord américaine
Plusieurs foyers de peuplement en France
Considérée comme nuisible en raison de son impact (?) sur nos écosystèmes fragilisés

Répartition 2017-2024



@ Marcel Straumann

(Lagomorphes léporidés)

Lapin de garenne

Lièvre d'Europe

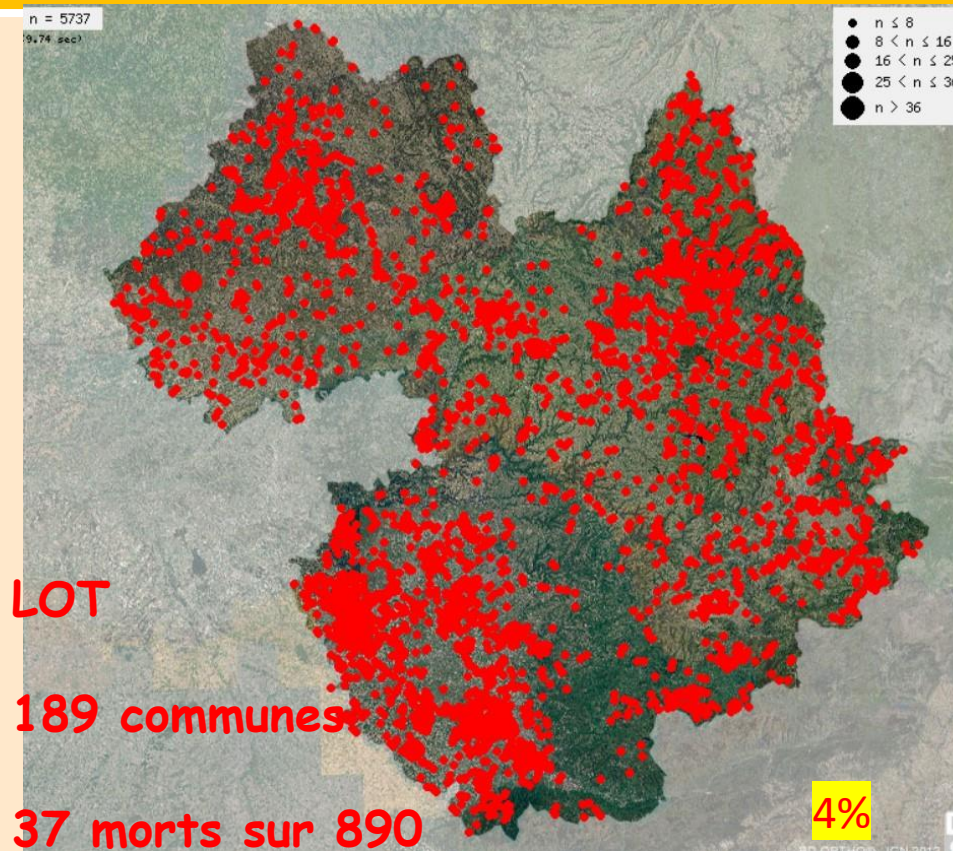
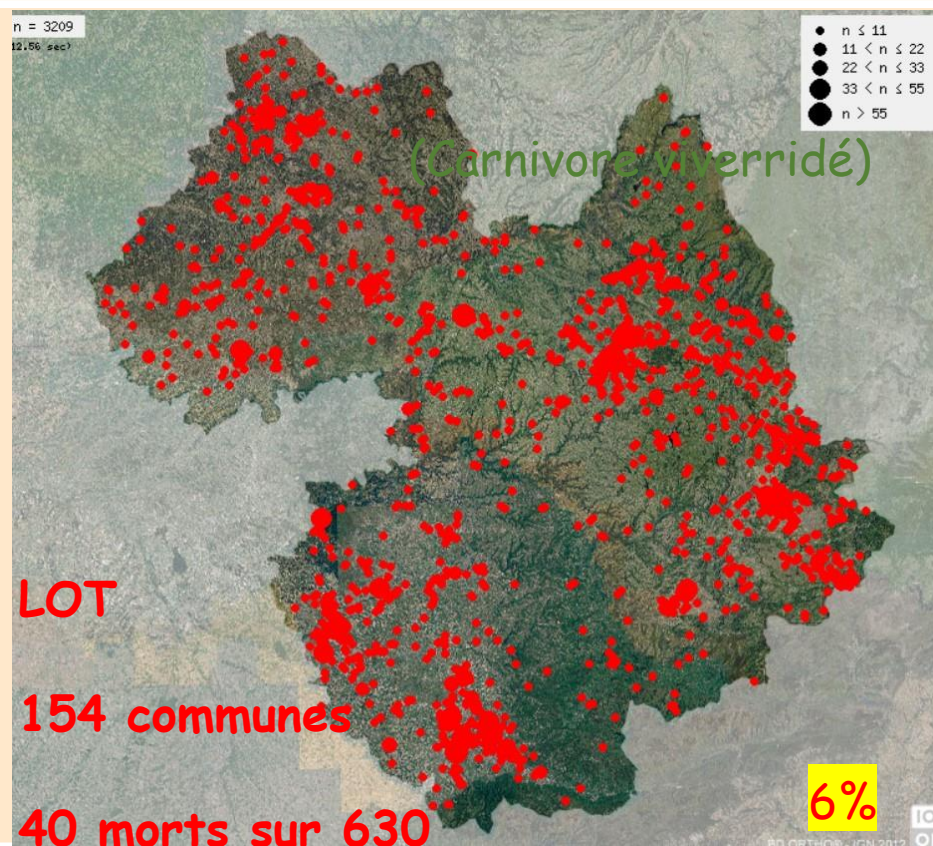


@ Benjamin Long

Lapin de garenne

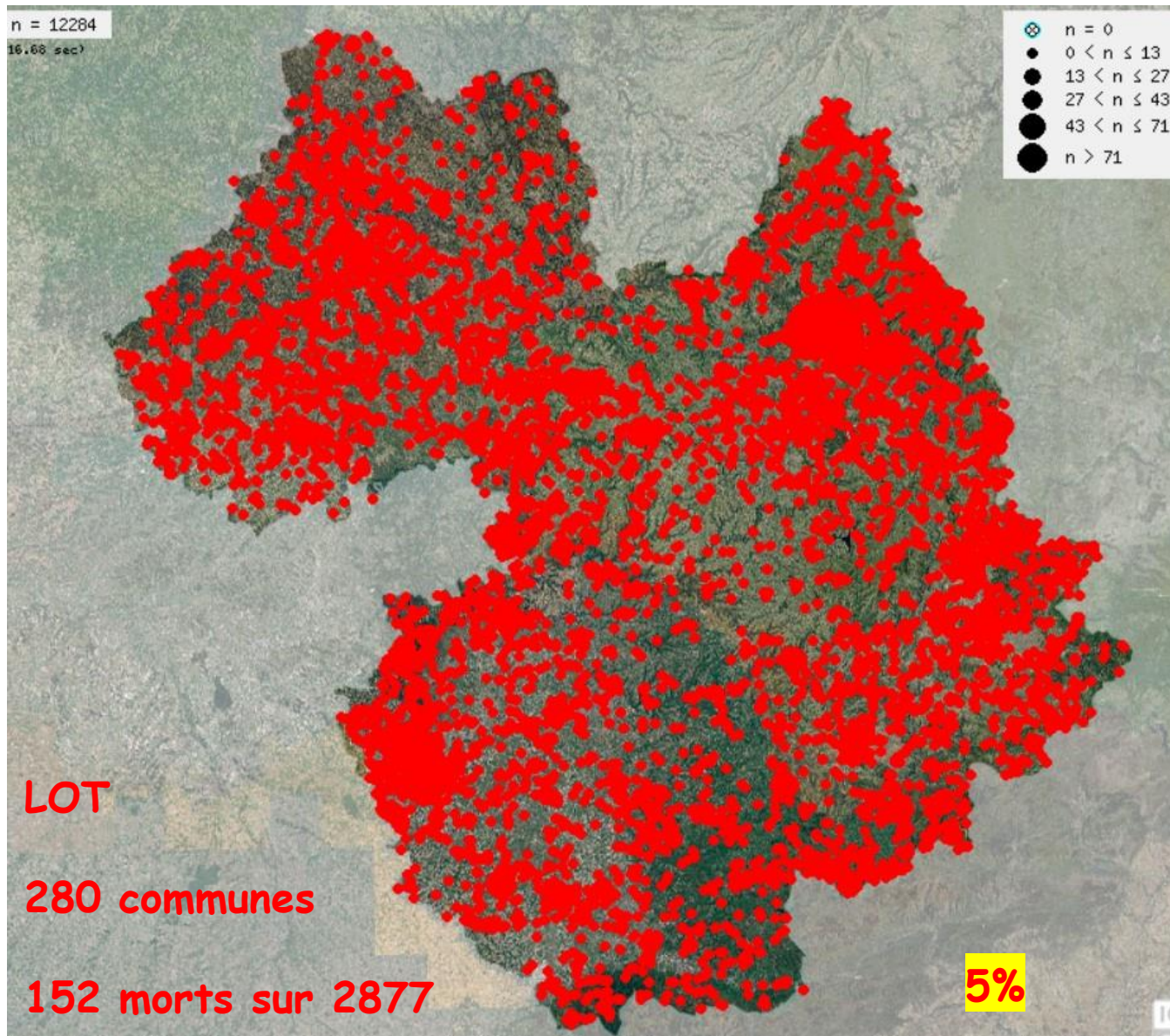
?

Lièvre



(Artiodactyles- Cervidés)

Chevreuil



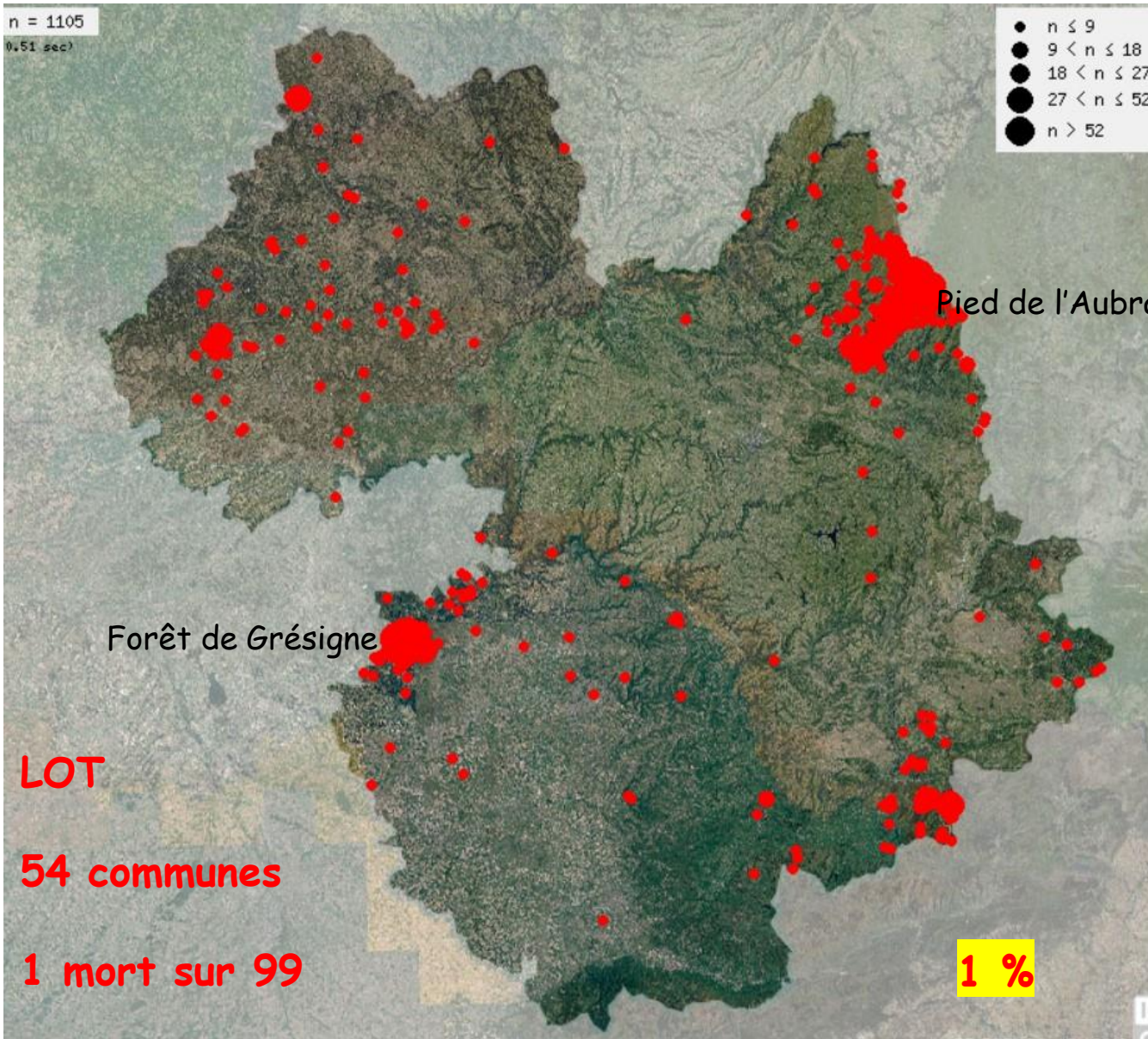
OFB

- 600 000 tués par chasse en 2021/2022
- Population > 1.5 millions
- 320% entre 1985 et 2015



(Artiodactyles- Cervidés)

Cerf élaphe



OFB

- 1980 : 40 000
- 2020 : > 180 000
- 2021/2022 : 75 000 tués par chasse

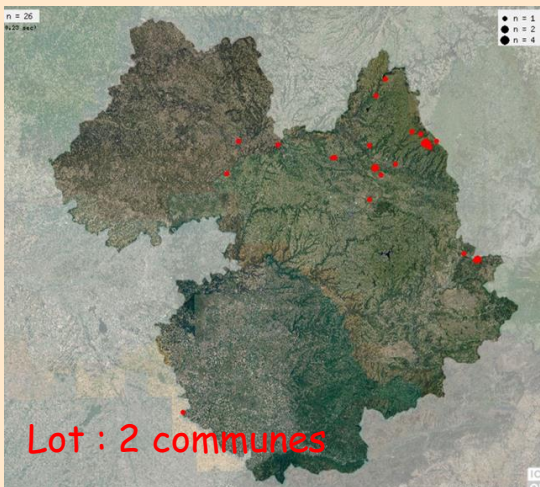


(Artiodactyles- Bovidés)

Chamois, Daim, Bouquetin

Chamois

- Avril 2022 Montredon
- Novembre 2023 Figeac
- (2006 à Gorses)



Daim

- Novembre 2016 à Payrignac
- Août 2019 à Rocamadour



Lot : 2 communes

Disparu du massif central il y a des milliers d'années. En 1978, à l'initiative de la Fédération de Chasse, une 40aine d'animaux, amenés des Vosges, sont lâchés dans la vallée du Falgoux. Désormais on en compte aujourd'hui près de 800 dans le massif cantalien

2015, Chamois provenant des Alpes introduits en Lozère dans vallée du Tarn

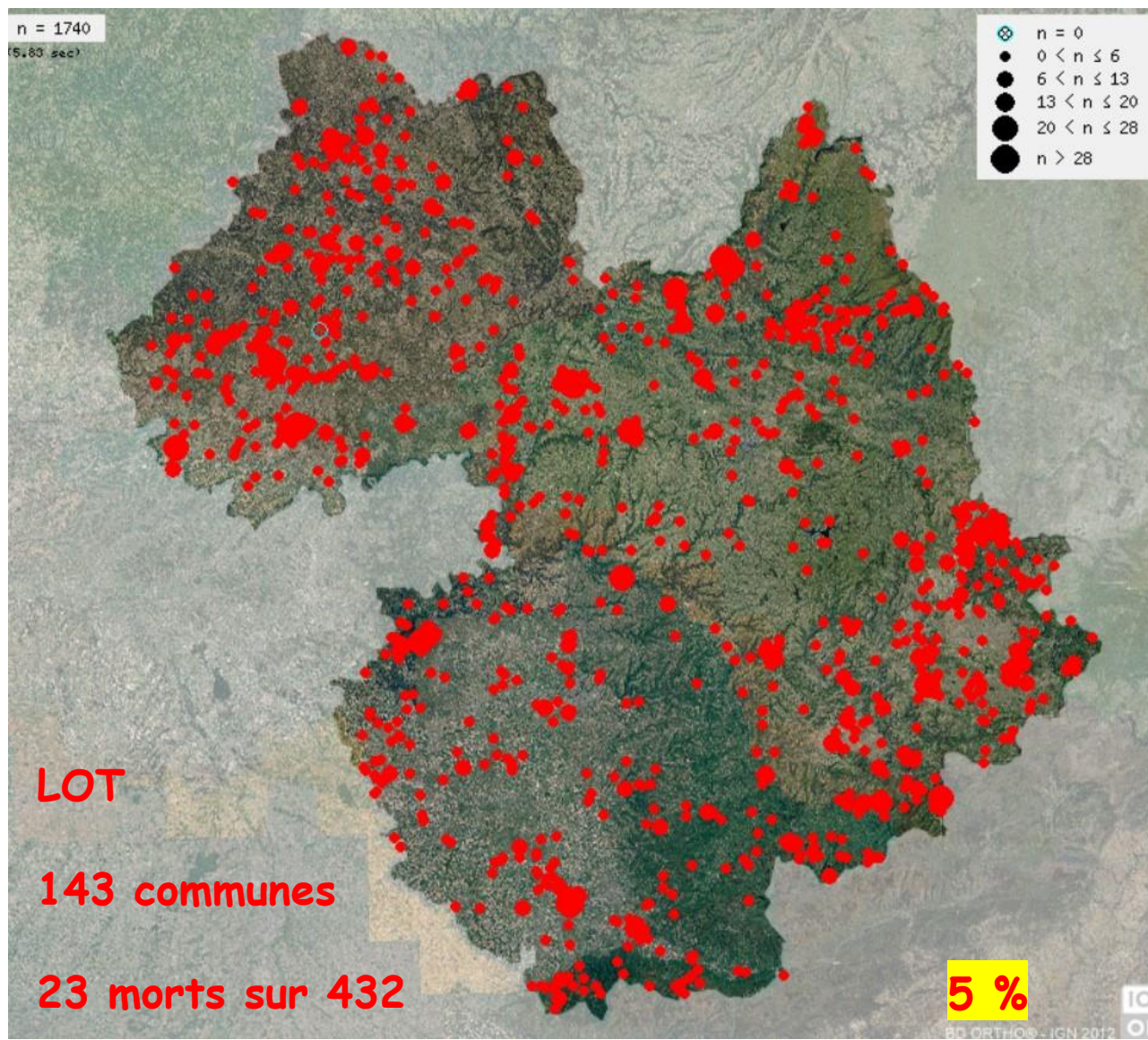
Bouquetin ibérique ?

- 8 octobre 2019, Calès



- Cornes courbées (pas comme le chamois) avec des "anneaux" très clairs,
- Animal échappé ? Ibérique ou alpin ?

(Artiodactyle- Suidé) **Sanglier**



OFB - Chasse

- 1973 → 36 000
- 2019 → 747 000
- 2021/2022 → 842 000



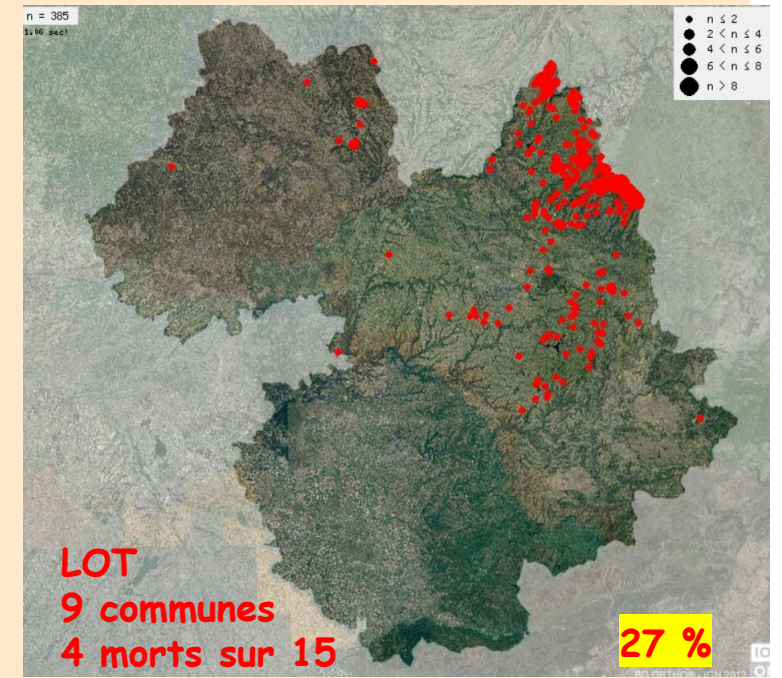
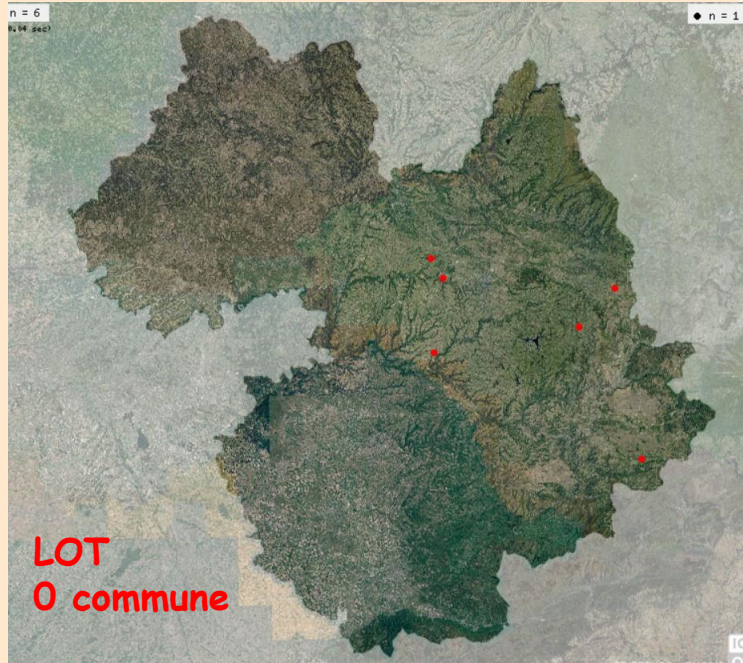
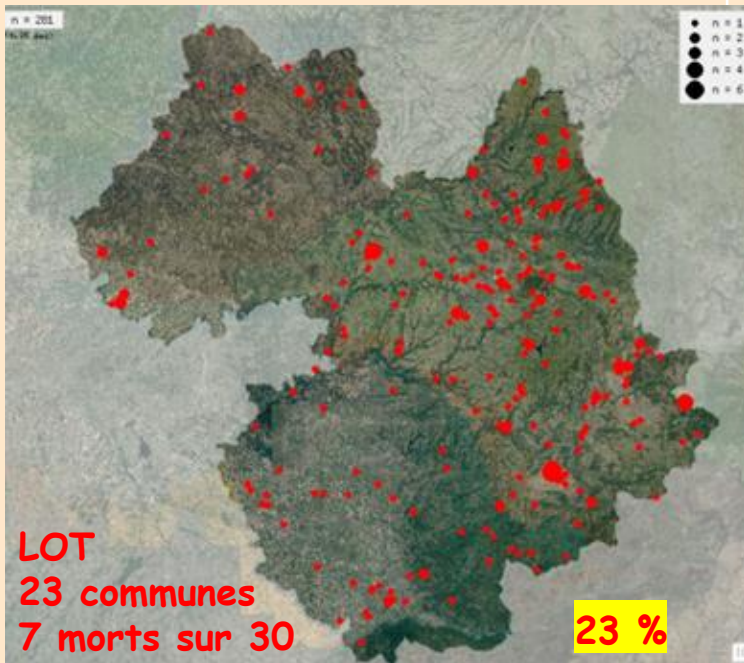
(Carnivores Mustelidés)
Belette et Hermine



Belette

Belette ou Hermine

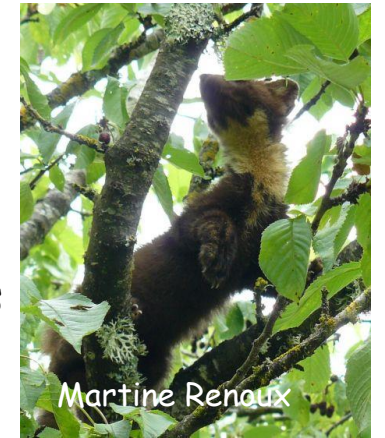
Hermine



(Carnivores Mustelidés)
Fouine et Martre



Cathy Ginestet



Martine Renaux

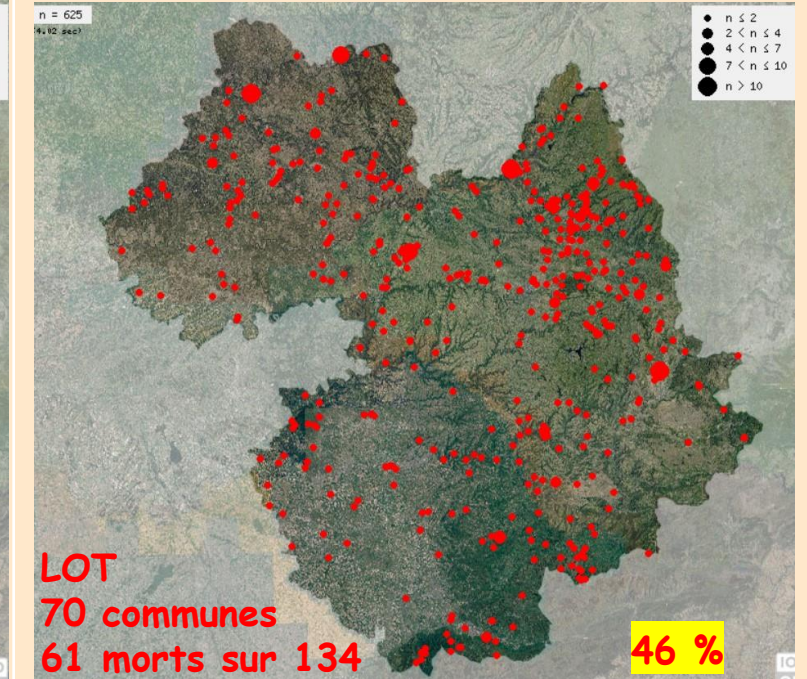
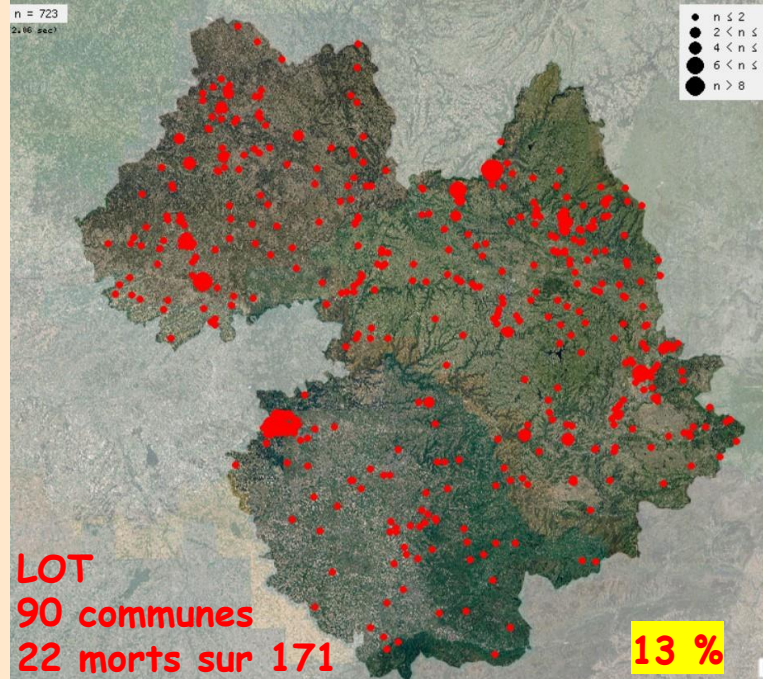
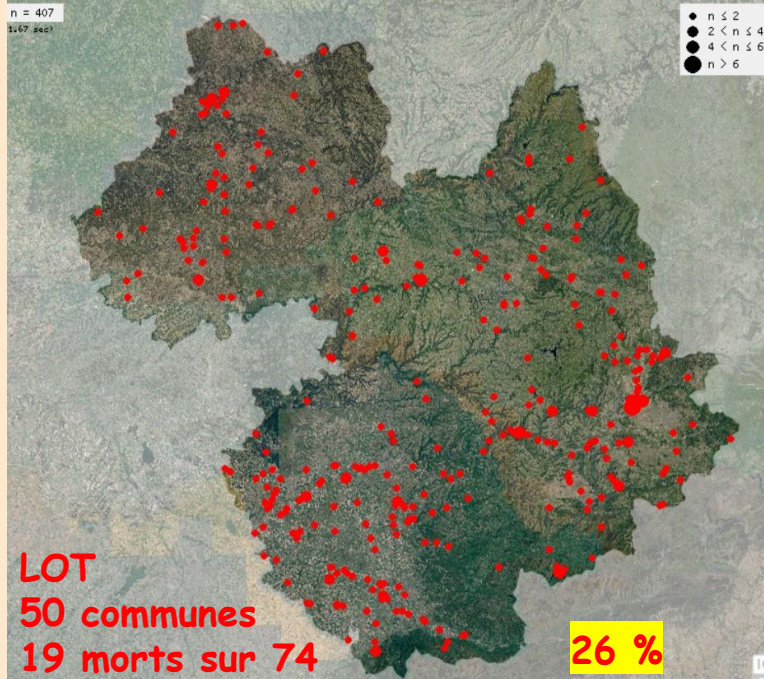
Martre par rapport à Fouine

- tache jaune sur la gorge
- Oreilles plus longues et plus larges
- Pattes plus longues
- Dessous des pattes velu

Fouine

Fouine ou Martre

Martre des pins

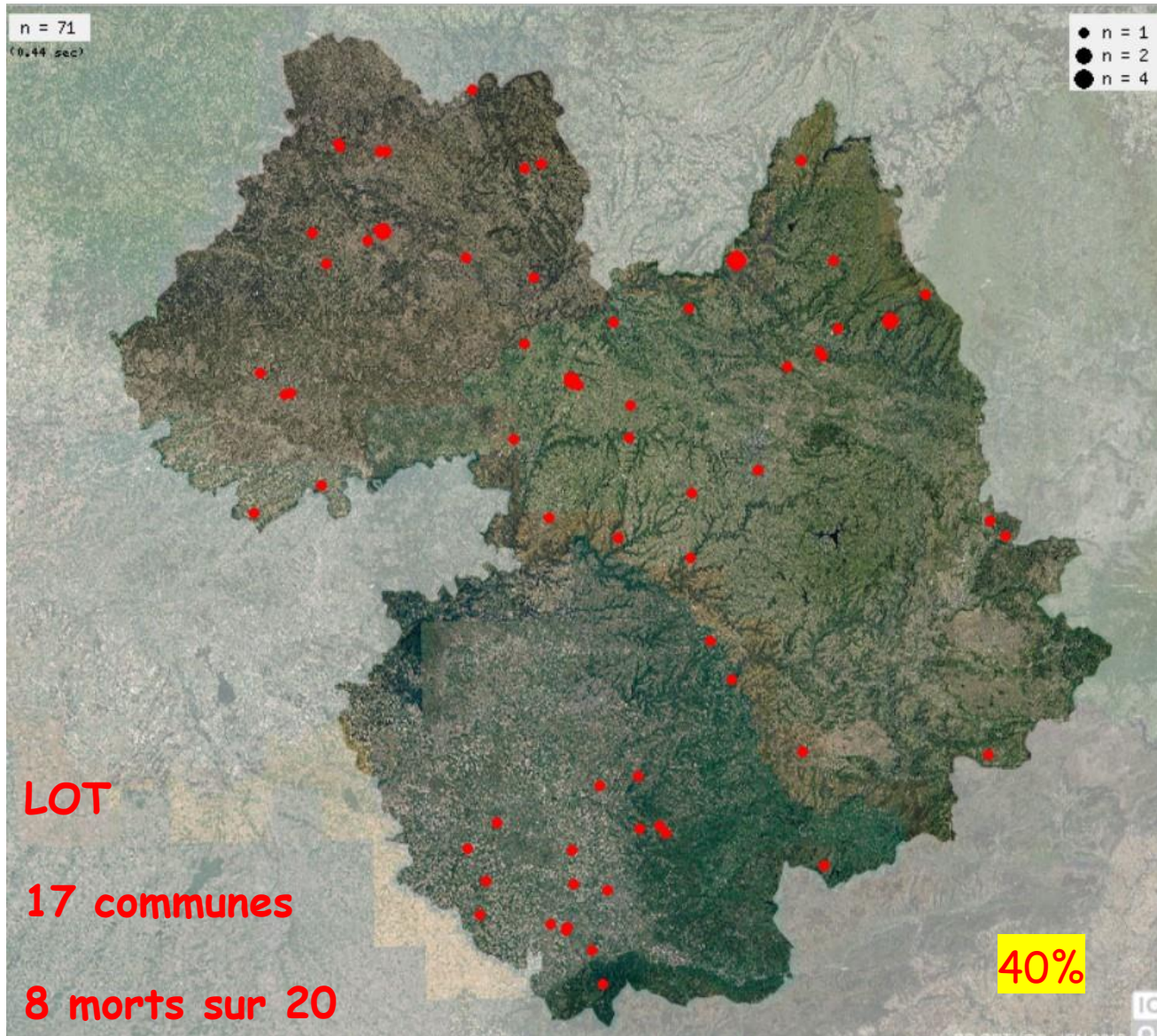


LOT 146 communes - 102 morts sur 379

27 %

(Carnivores Mustelidés)

Putois d'Europe

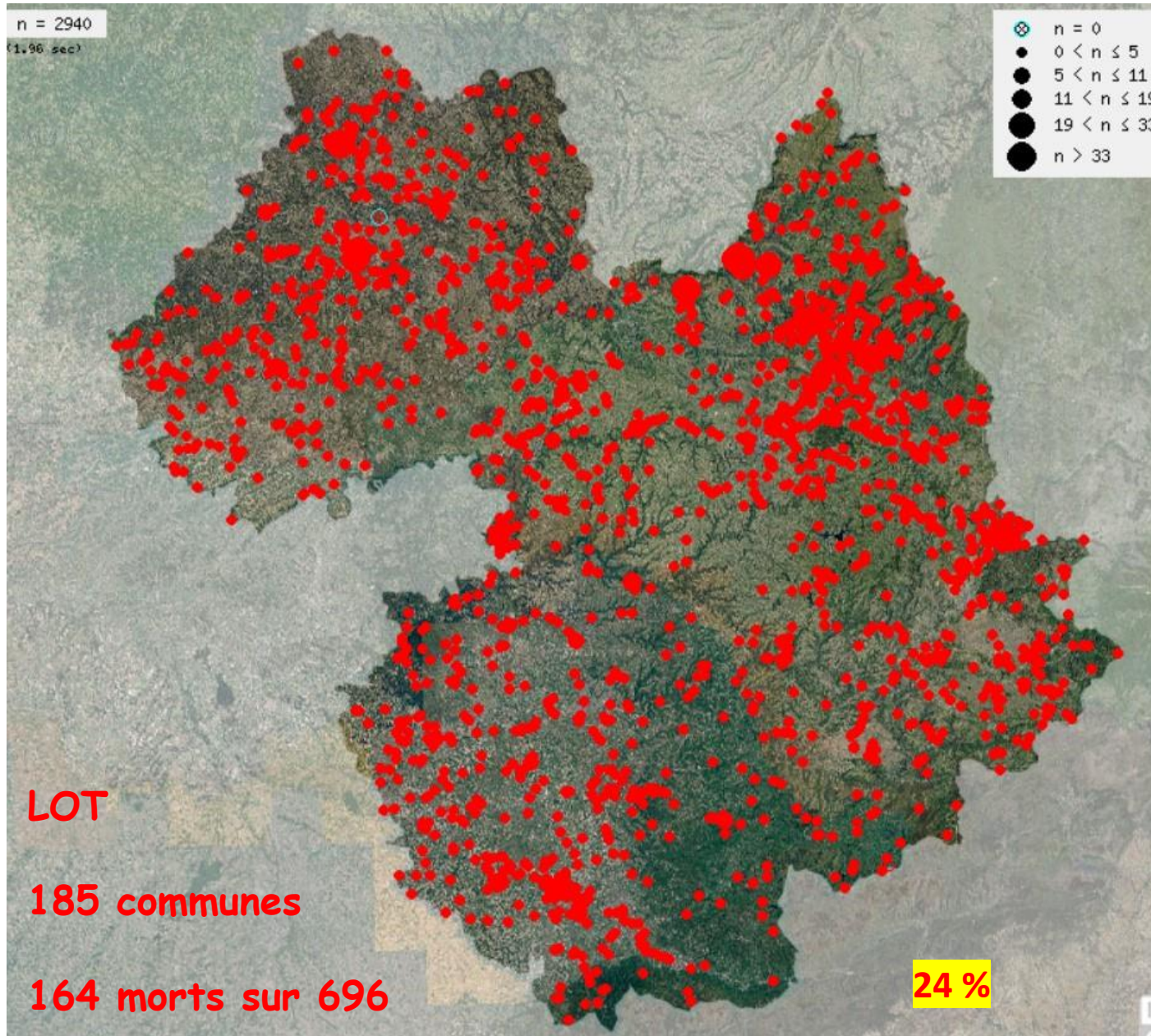


Beaucoup plus foncé l'été que l'hiver
Mangeur de grenouilles ...



(Carnivores Mustelidés)

Blaireau

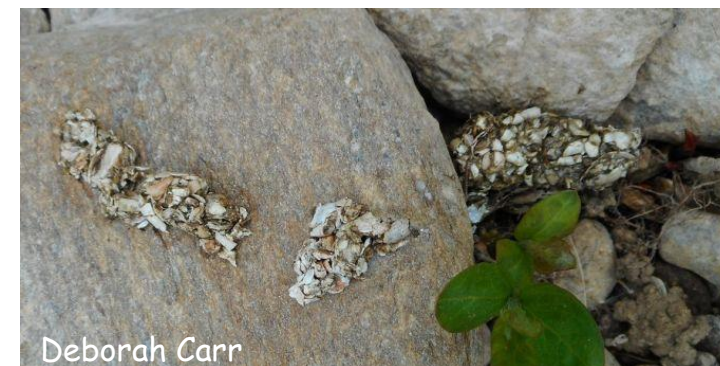
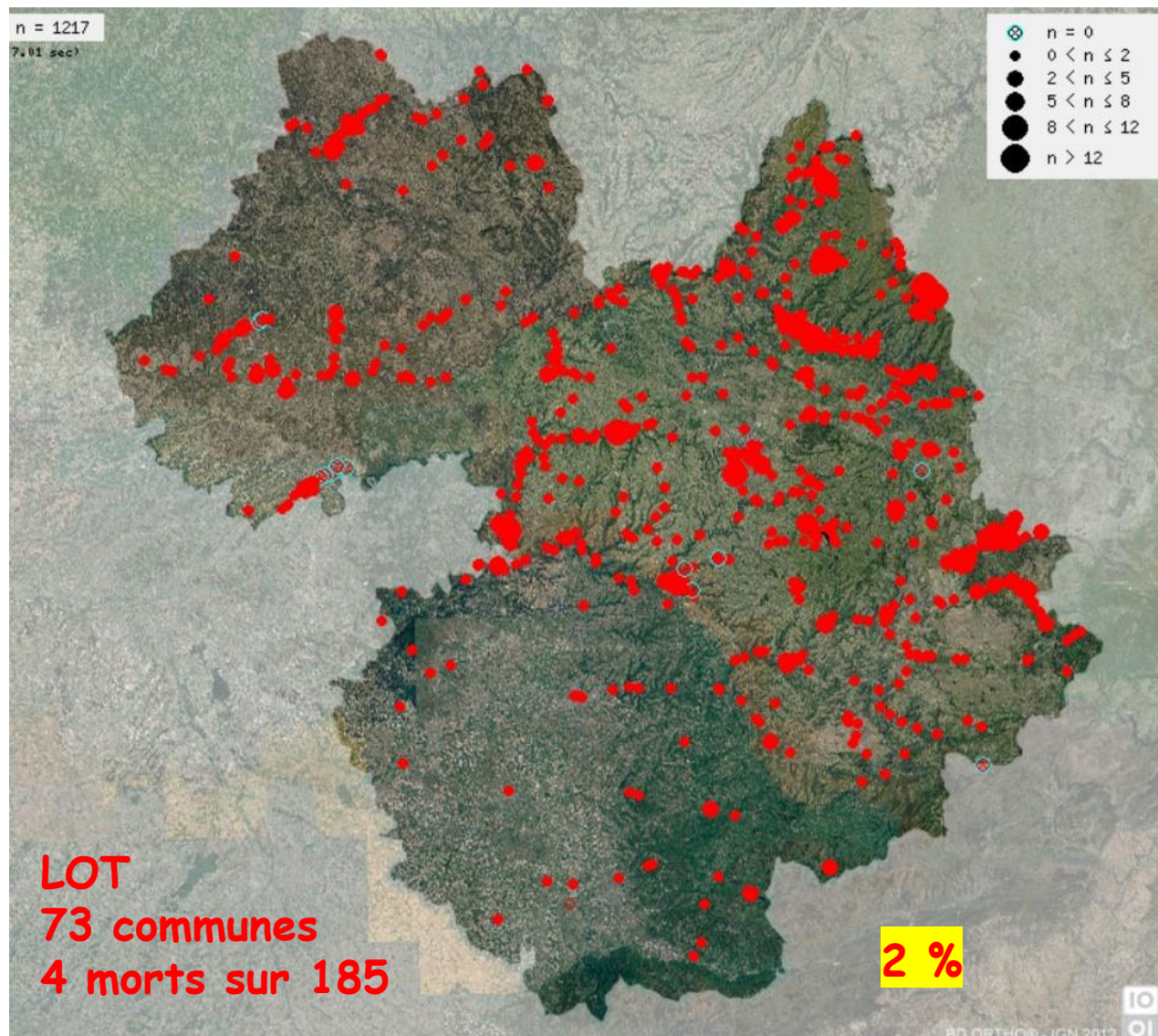


- Crépusculaire et nocturne
- Terriers à plusieurs sorties, plusieurs chambres, des latrines souterraines, ...
- Régime très opportuniste



(Carnivores Mustelidés)

Loutre d'Europe



- Nocturne, le jour dans sa catiche souterraine
- Épreintes caractéristiques





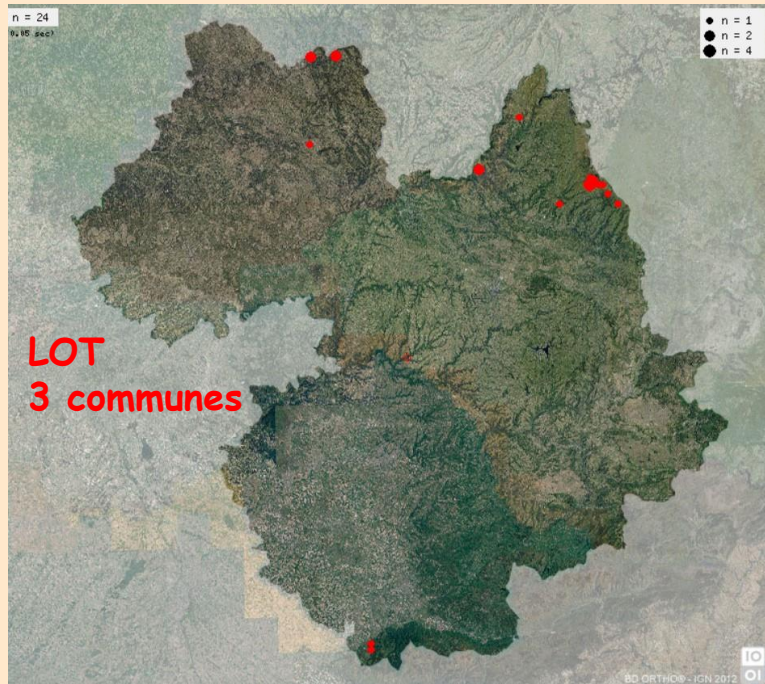
(Carnivores félidés)
**Chat forestier
 ou haret ?**

- Semblable à domestique tigré mais beaucoup plus massif
- Queue touffue, noire à l'extrémité, 3 à 5 anneaux noirs et larges

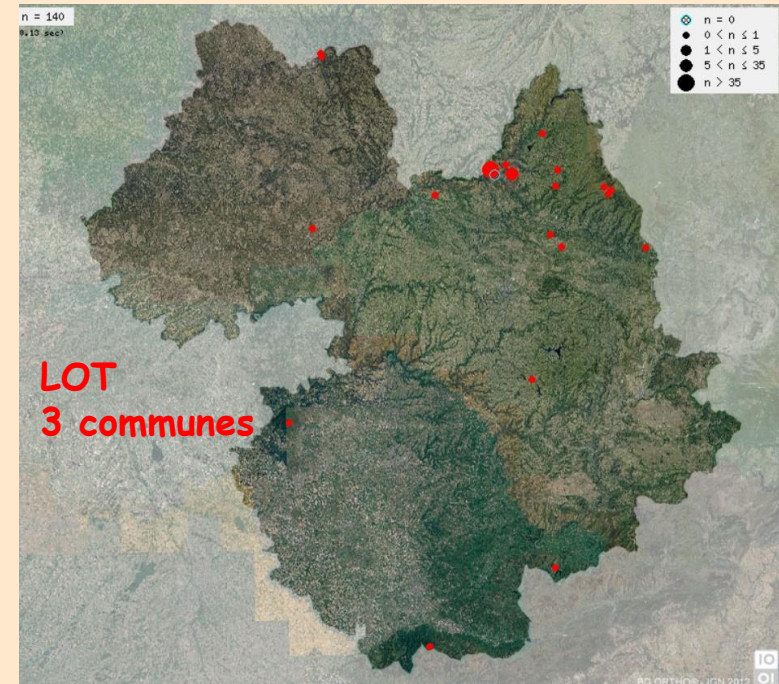


Romain Ribière

Chat forestier ? **Chat forestier ou haret ?**

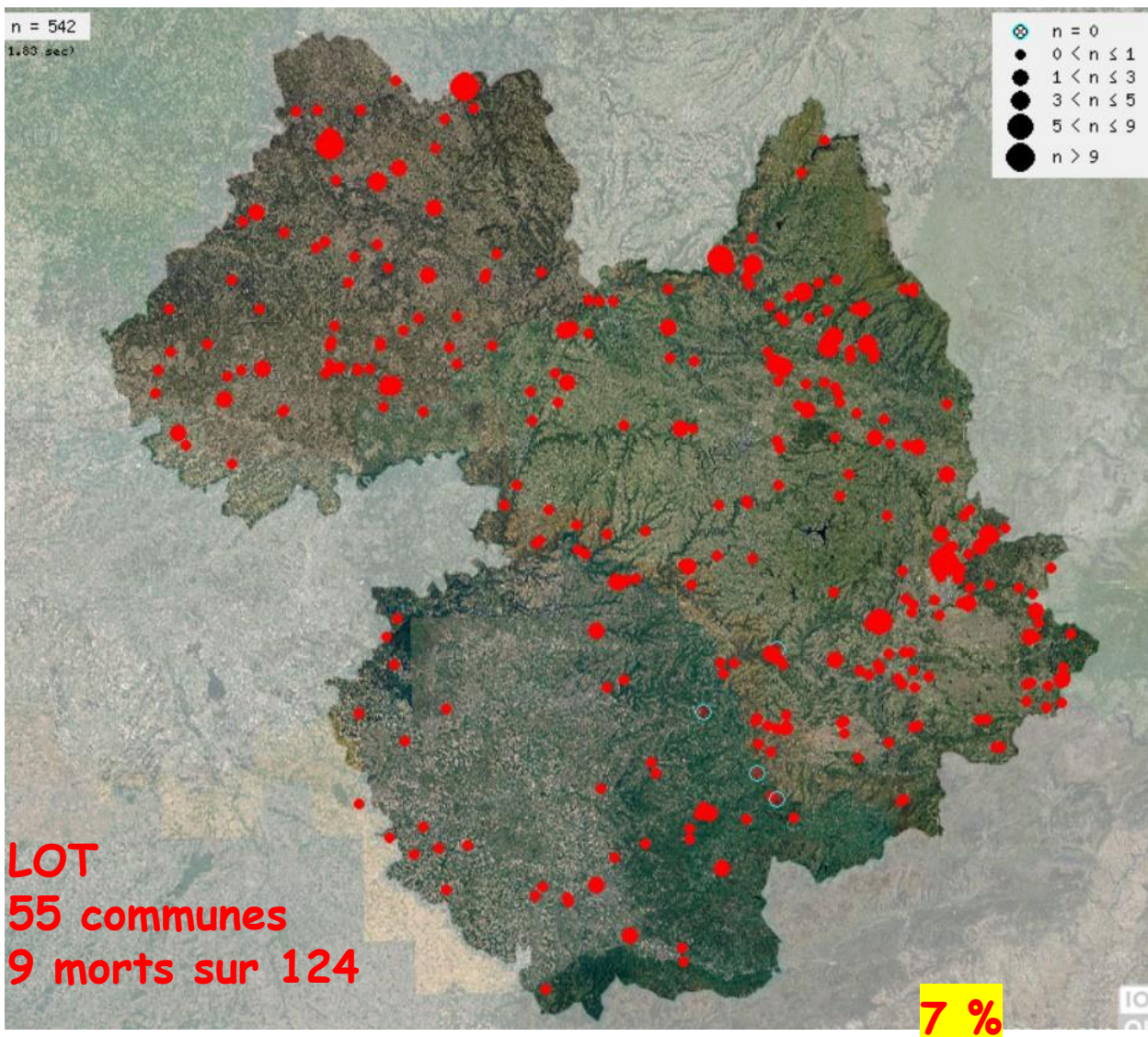


**LOT
 5 communes
 0 mort**



(Carnivore viverridé)

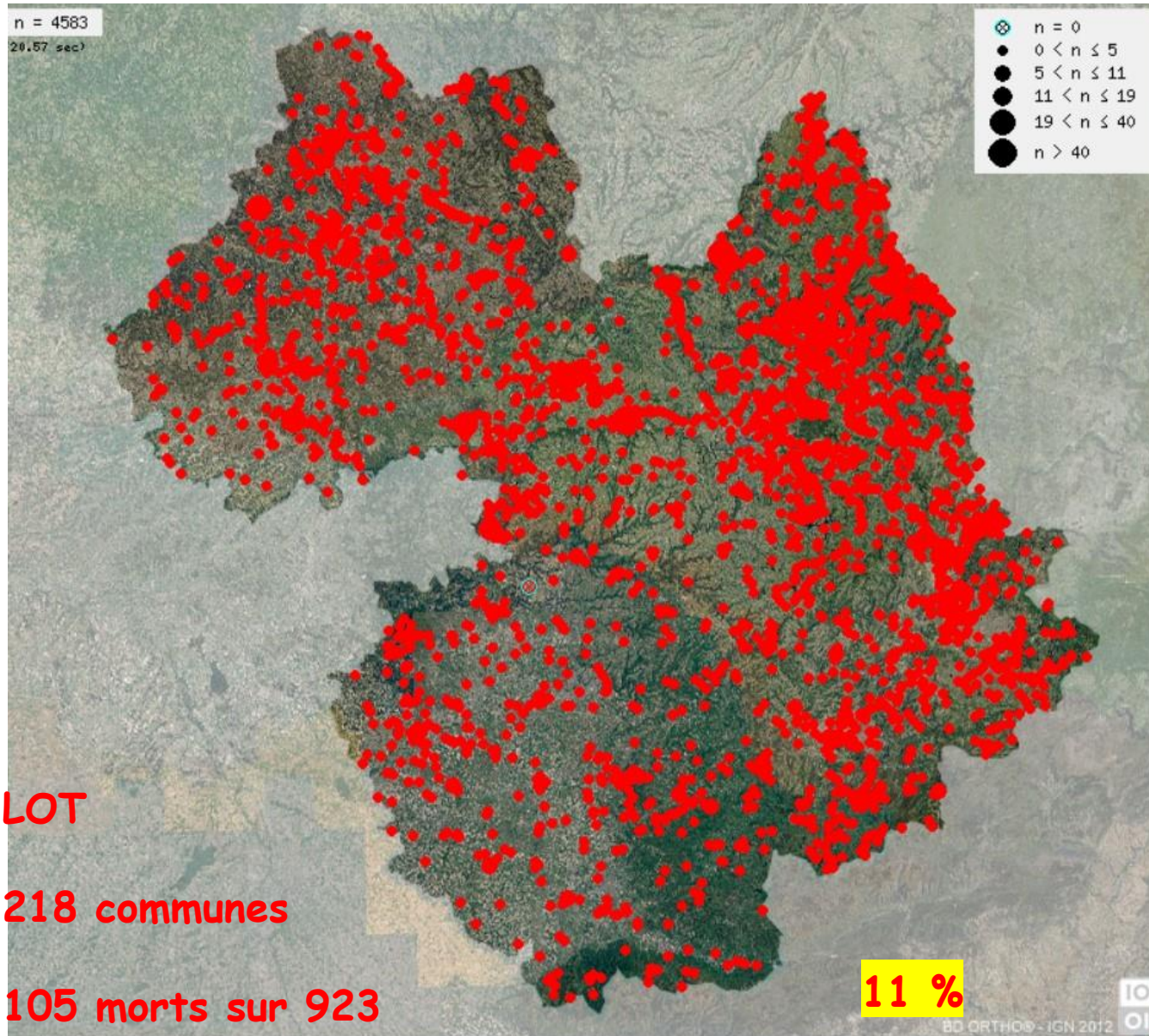
Genette commune



- Originare d'Afrique (Maghreb)
- Nocturne et discrète
- Très bonne grimpeuse

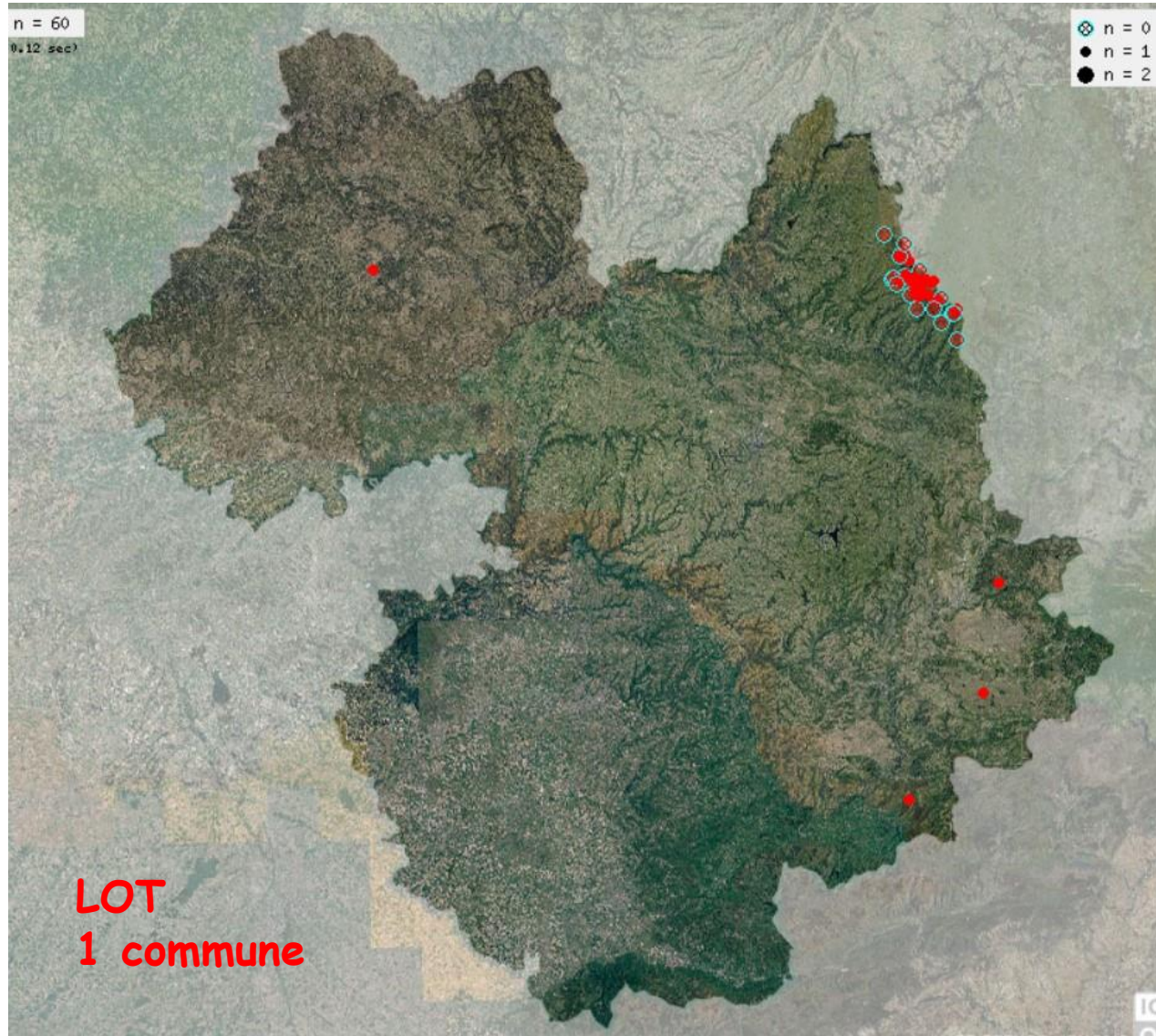


(Carnivores Canidés) Renard roux



(Carnivores Canidés)

Loup gris



MERCI