



ORGANISE

LES RENCONTRES DE LA FAUNE GENEVOISE

1ère ÉDITION



Illustration : Lucie Fiore

**SAMEDI 09
NOVEMBRE 2024**

PROGRAMME

Périodes	Conférences	Intervenants
08h30 - 09h00	Accueil des participants	
09h00 - 09h30	Introduction à la journée	L'équipe de Faune Genève
09h30 - 10h00	Méthode 20/20 : Recensement des chevreuils par pièges photos dans les massifs forestiers genevois	Amael Hinojo Bureau FauneNatur
10h00 - 10h30	Réintroduction de la souris des laïches à Genève : bilan de la réintroduction et première année de suivi	Jacques Gilliéron Biologiste indépendant
10h30 - 11h00	Pause café	
11h00 - 11h30	Les défis de la faune piscicole face aux éclusées	Louis Zesiger Fédération des Sociétés de Pêche Genevoises (FSPG)
11h30 - 12h00	Résultats de 12 années d'actions pour le torcol fourmilier	Jean-Luc Loizeau Groupe ornithologique du bassin genevois (GOBG)
12h00 - 12h30	Les araignées du canton de Genève, historique et état actuel des connaissances	Pierre Loria Arachnologue indépendant
12h30 - 14h00	Pause repas (sur inscription)	
14h00 - 14h30	Surface pour l'avifaune : Comment trouver le combo gagnant nature-agriculture ?	Marie Bessat Office cantonal de la Nature et de l'Agriculture (OCAN)
14h30 - 15h00	Liste rouge des libellules, orthoptères et papillons diurnes du canton de Genève-2023	Emmanuel Wermeille et David Leclerc Biologistes indépendants
15h00 - 15h30	Recensement des colonies de martinets noirs, aménagements et résultats	Florian Bertolini Centre Ornithologique de Réadaptation (COR)
15h30 - 16h00	Pause café	
16h00 - 16h30	Enjeux du maintien de corridors à faune fonctionnels, à l'exemple du cerf	Claude Fischer Haute école du paysage, d'ingénierie et d'architecture (hepia)
16h30 - 17h00	Les chauves-souris et la pollution lumineuse Diffusion du film «A L'ombre de la lumière» de Tanguy Stoecklé	Loren Manceaux Centre de coordination ouest pour l'étude et la protection des chauves-souris, section genevoise (CCO Genève)
17h00	Dernières questions, informations et remerciements	

**SUR LES TEMPS DE PAUSE
FAITES BON USAGE DU CARNET DE NOTES
À DISPOSITION AU STAND DES OUVRAGES FGE**



avec le soutien

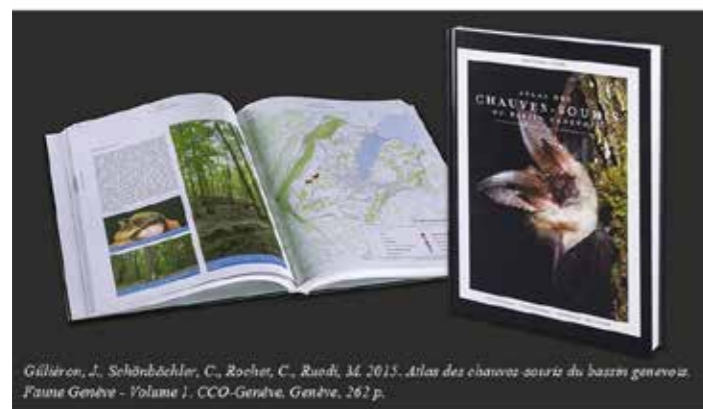


FAUNE GENÈVE EN RÉSUMÉ



WWW.FAUNEGENEVE.CH

ASSOCIATIONFAUNEGENEVE.COM



Gütlerson, J., Schönböckler, C., Rochet, C., Ruedi, M. 2015. Atlas des chauves-souris du bassin genevois. Faune Genève - Volume 1. CCO-Genève, Genève, 262 p.



2025 !

Groupes faunistiques
Amphibiens
Araignées
Bivalves
Chauves-souris
Cigales
Coléoptères
Crustacées
Diptères (Mouches <i>Syrphidae</i>)
Gastéropodes
Hyménoptères
Mammifères terrestres
Mantes
Mécoptères
Névroptères
Odonates
Oiseaux
Orthoptères
Papillons de jour
Papillons de nuit
Poissons
Punaises
Reptiles

POUR NOUS SOUTENIR, DEVEZ MEMBRE !
COTISATION ANNUELLE DE 20.- CHF
CCP : 14-367706-5



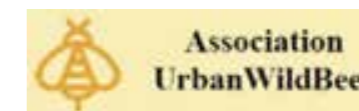
DES ACTEURS AU PLUS PRÈS DE VOUS

- Association pour la sauvegarde du Léman - ASL
- Bioscope – UniGE
- Centre de coordination ouest pour l'étude et la protection des chauves-souris, antenne GE - CCO-GE
- Collectif des centres de soins de la faune sauvage - Arbor / Bioparc Genève / COR / CRR / SOS Hérissons / Vivarium de Meyrin
- Association Convive
- Fédération cynégétique genevoise - FCG
- Fédération des sociétés de pêche genevoises - FSPG
- Groupe Ornithologique du Bassin Genevois- GOBG
- Haute école du paysage, d'ingénierie et d'architecture de Genève – Hepia
- Association pour l'étude et la protection des amphibiens et des reptiles, antenne Genève - KARCH GE
- La Libellule
- Muséum d'histoire naturelle de la Ville de Genève – MNHG
- Naries
- Office cantonal de l'agriculture et de la nature – OCAN
- Plateforme nature et paysage Genève - PNPGE
- Pôle invertébrés du bassin genevois - PIBG
- Pro natura Genève
- Société entomologique de Genève - SEG
- Société zoologique de Genève – SZG
- Urbanwildbees
- WWF Genève

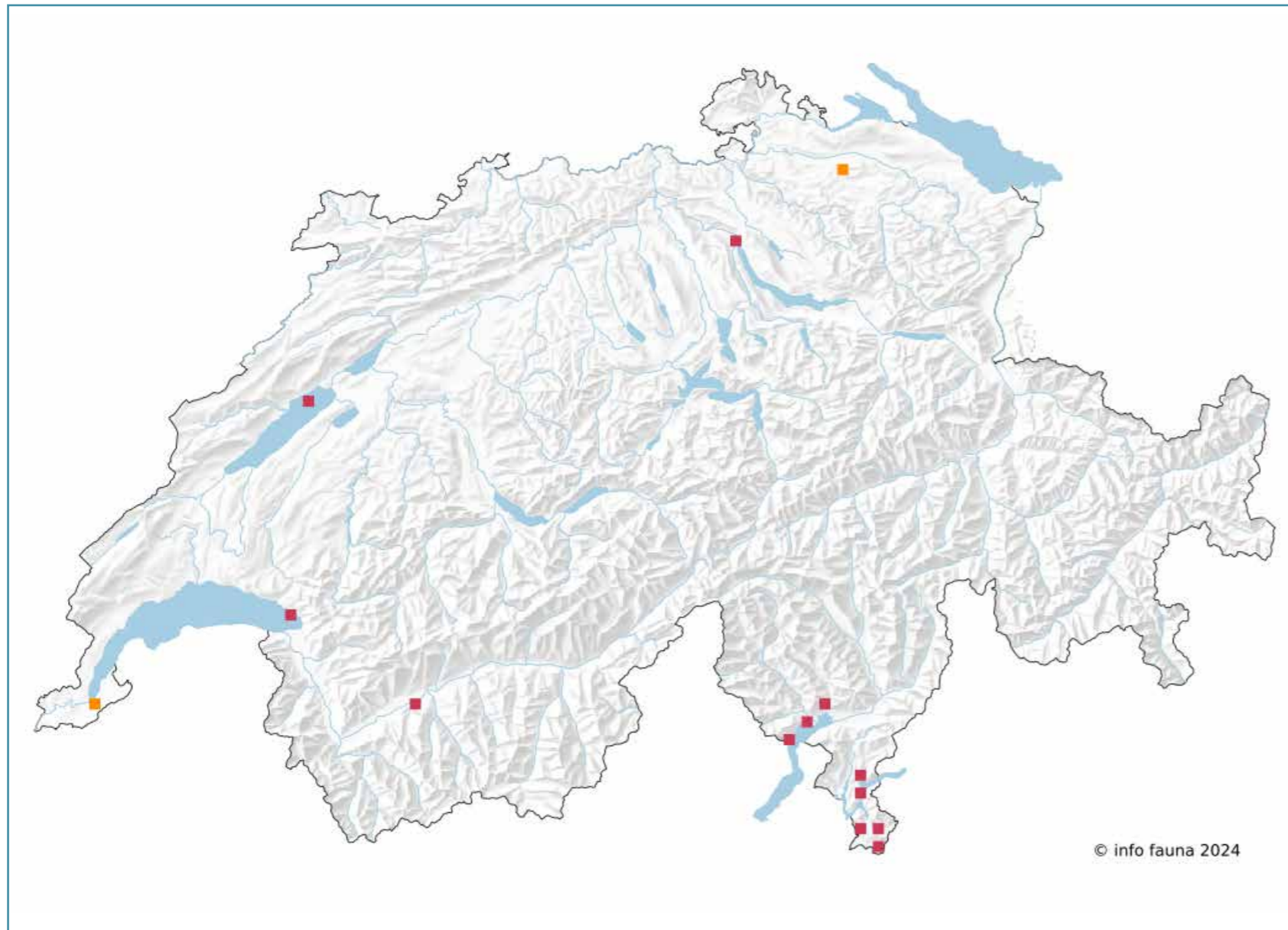
+ une multitude d'acteurs suisses et français



BIOSCOPE



LE CANTON N'A PAS FINI DE VOUS SURPRENDRE !



***LIMACUS FLAVUS* - GRANDE LIMACE JAUNE**

DERNIÈRE DONNÉE GE : 1914 (JULES FAVRE)

STATUT CH : CR



***LIMACUS MACULATUS* ?**

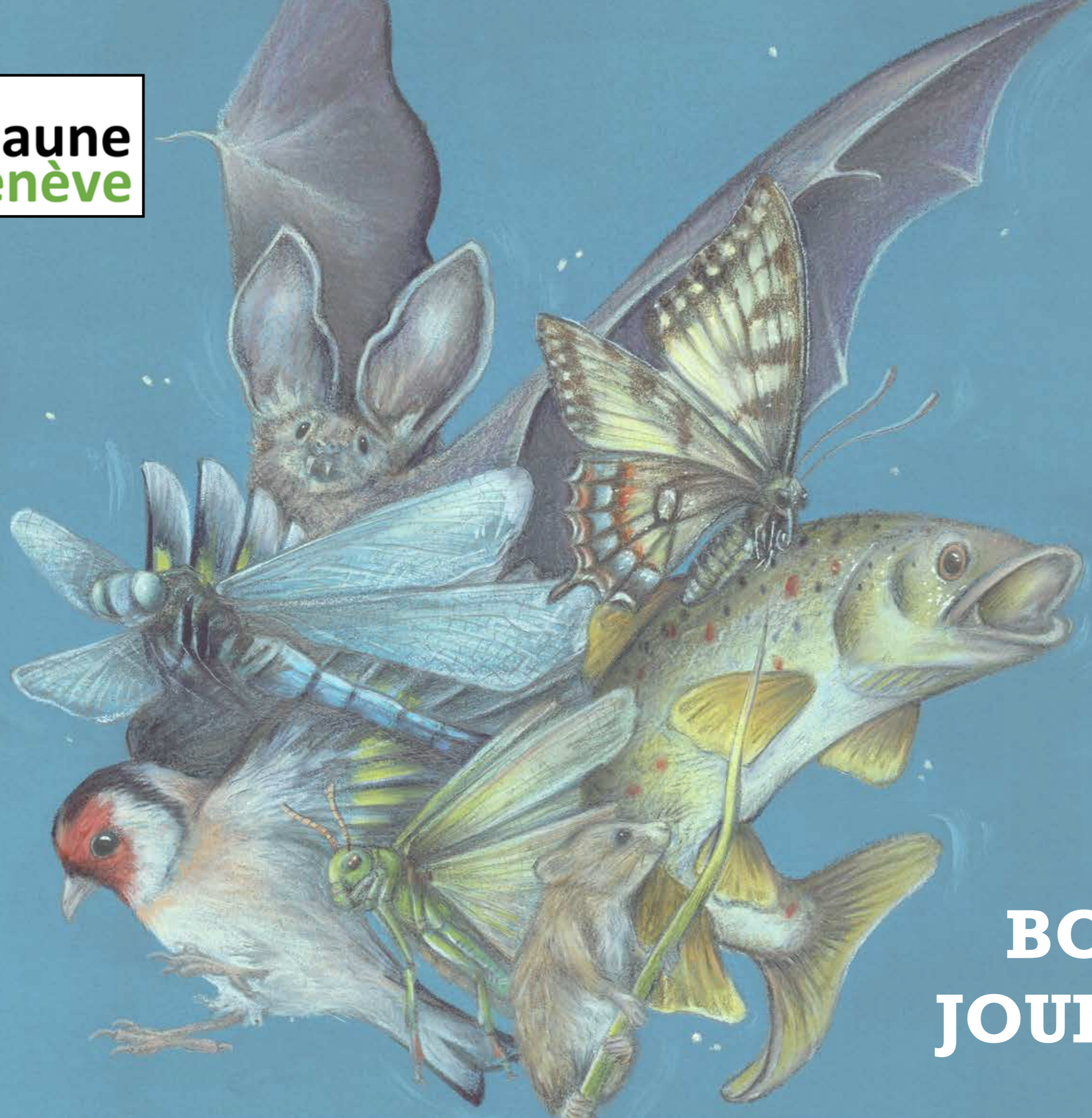
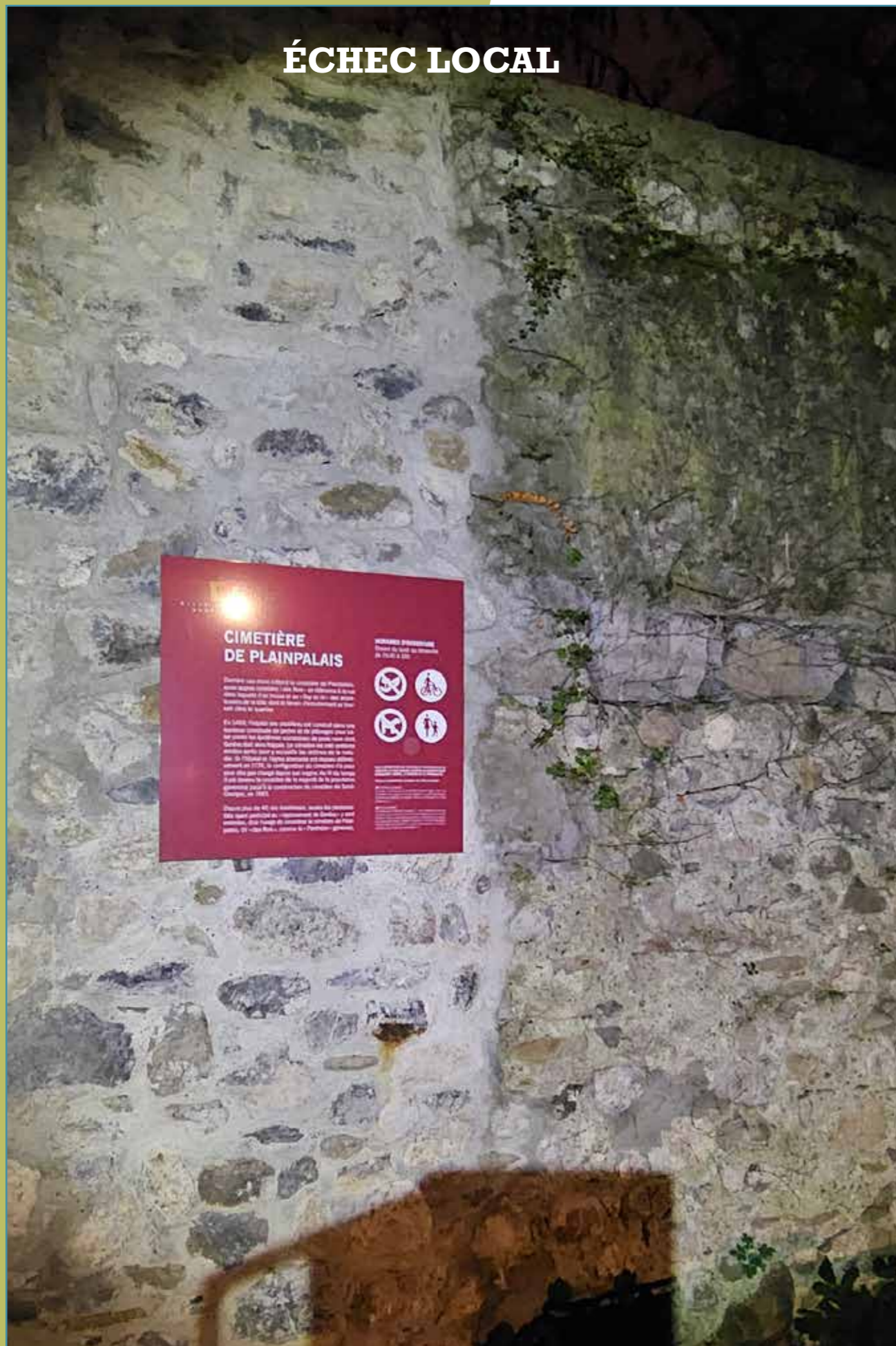


Illustration : Lucie Fiore

**BONNE
JOURNÉE**

ÉCHEC LOCAL



IMPORTANTANCE DE LA « DONNÉE »

ÉCHEC INTERNATIONAL



ÉCHEC NATIONAL

