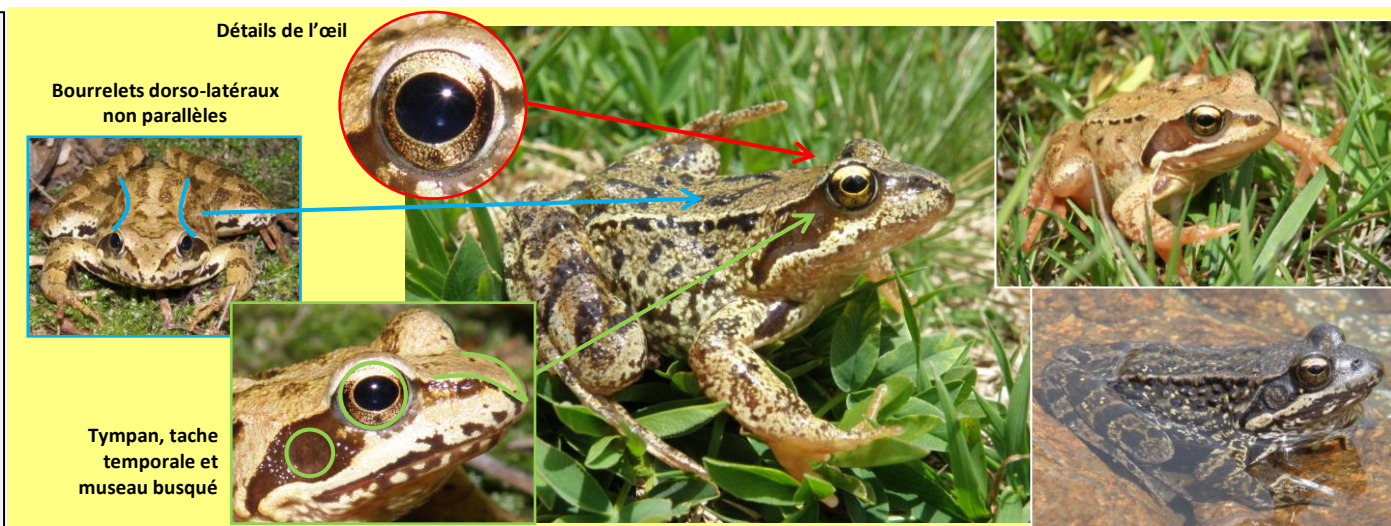


Grenouille rousse



relativement courtes (Notons des individus aux longues pattes dans sud-ouest de la France, pouvant être confondus avec la G. agile)

court et obtus à profil busqué

apparence visqueuse et légèrement verruqueuse

souvent marbrée et tachée de sombre

brun sombre

généralement petit et triangulaire

le plus souvent entièrement clair d'aspect jaune doré un peu sale

atteignant les 2/3 à 3/4 du diamètre de l'œil et tympan éloigné de l'œil

non parallèles se rapprochant vers le milieu du dos

claire allant de l'arrière de la tête jusque généralement au-dessous de l'œil

Critères

Pattes arrière

Museau

Peau

Face ventrale

Pelotes nuptiales

Tubercule métatarsien

Iris

Tympan

Bourrelets dorso-latéraux

Moustache

relativement longues (lorsqu'on rabat la patte arrière le long du corps de la grenouille, le talon dépasse nettement le bout du museau)

long, pointu et légèrement arrondi

fine et chagrinée, non verruqueuse

le plus souvent immaculée

grisâtres clairs

grand et arrondi

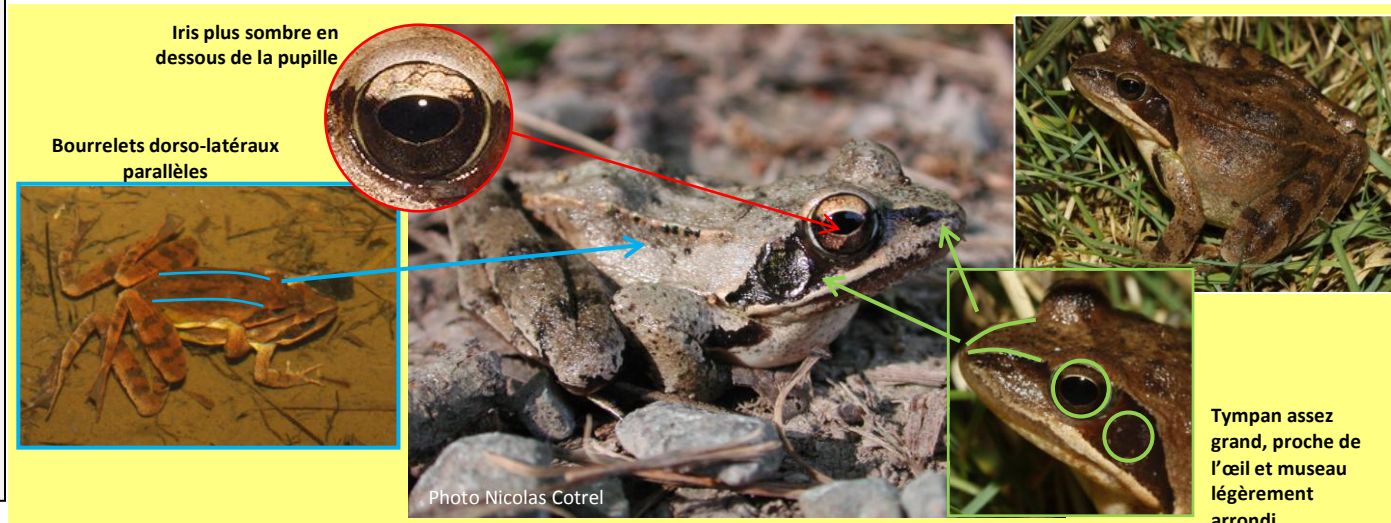
le plus souvent beaucoup plus sombre en dessous de la pupille qu'au-dessus (bandeau sombre se prolongeant à travers l'œil)

plus rapproché de l'œil que chez la Grenouille rousse

généralement parallèles ne se rapprochant pas sur le dos

claire allant de l'arrière de la tête jusque généralement au niveau des narines ou bout du museau

Grenouille agile



Iris plus sombre en dessous de la pupille

Bourrelets dorso-latéraux parallèles

Tympan assez grand, proche de l'œil et museau légèrement arrondi

Photo Nicolas Cotrel

Avertissement : il est nécessaire de prendre en compte l'ensemble des critères évoqués ici afin de déterminer une grenouille brune. Il est en effet commun d'observer un individu d'une espèce possédant un ou plusieurs critères de l'autre espèce. Pour toute information et/ou problème d'identification, vous pouvez nous contacter à l'adresse suivante : florian.dsne@gmail.com