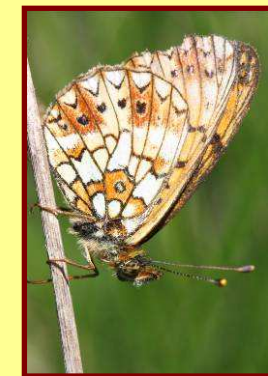


Les familles de Rhopalocères présentes en Poitou-Charentes

Atlas des Rhopalocères de Poitou-Charentes
Formation régionale 2010



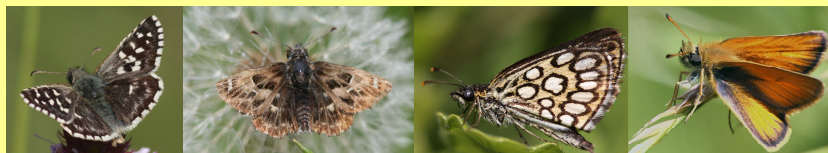
Saintes, le 8 mai 2010



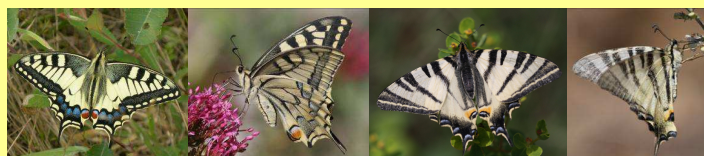
Les familles de Rhopalocères présentes en Poitou-Charentes

☩ 5 familles présentes en Poitou-Charentes

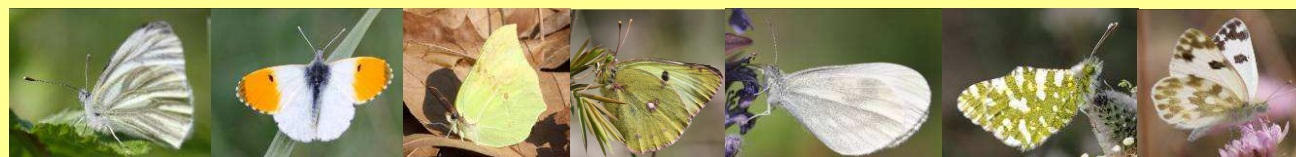
- F. des **Hesperiidae**



- F. des **Papilionidae**



- F. des **Pieridae**



- F. des **Lycaenidae**



- F. des **Nymphalidae**

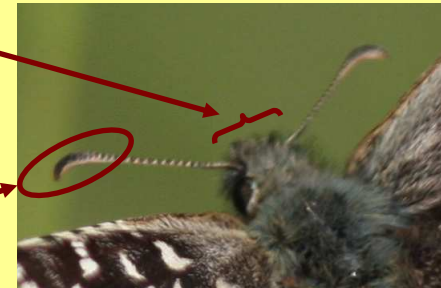


Les familles de Rhopalocères présentes en Poitou-Charentes

☩ *La famille des Hesperiidae*



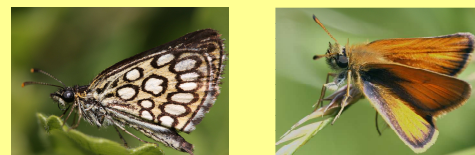
- Espèces de petite taille
- Thorax robuste
- Antennes largement écartées à la base
- Massue antennaire en forme de crochet recourbé



➔ 2 sous-familles : ***Pyrginae*** (*Erynnis*, *Carcharodus*, *Pyrgus*, *Spialia*)



Hesperinae (*Carterocephalus*, *Heteropterus*, *Thymelicus*, *Hesperia*)



Les familles de Rhopalocères présentes en Poitou-Charentes

☩ *La famille des Papilionidae*



- Espèces de grande taille
- Ailes colorées (jaune pour les espèces Picto-Charentaises)
- Chrysalide attachée à une tige par une ceinture de soie chez les **Papilioninae**
- Fréquentent préférentiellement des milieux ouverts

➔ 2 espèces Picto-Charentaises appartenant à la sous-famille des **Papilioninae** :

***Papilio machaon* (Machaon)**

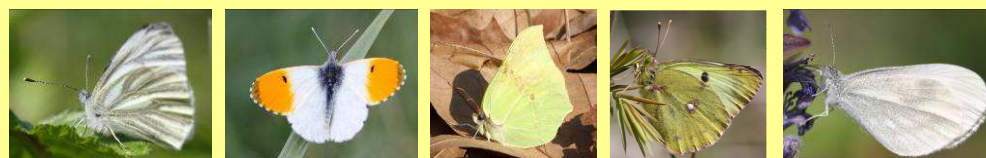


***Iphiclides podalirius* (Flambé)**



Les familles de Rhopalocères présentes en Poitou-Charentes

⊕ *La famille des Pieridae*



- Espèces de taille moyenne
- Ailes de couleur claire (blanc, jaune, verdâtre)
- Ornementation sombre fréquente sur le bord externe des ailes (apex)
- Dimorphisme sexuel marqué
- Hibernent à l'état de chrysalide sauf le Citron (*Gonepteryx rhamni*) qui hibernent à l'état imaginal

→ 3 sous-familles : ***Dismorphiinae*** (*Leptidea*)



Pierinae (*Pieris*, *Aporia*, *Anthocharis*, *Pontia*, *Euchloe*)



Coliadinae (*Colias*, *Gonepteryx*)



Les familles de Rhopalocères présentes en Poitou-Charentes

⊕ *La famille des Lycaenidae*



- Espèces de petite taille, souvent brillants chez les mâles
- Stade larvaire dépendant de la présence de fourmi chez les espèces myrmécophiles
- Regroupe les « Bleus », Théclas, Cuivrés

➔ 4 sous-familles : **Riodininae** (Seul représentant : *Hamearis lucina*)



Lycaeninae (*Lycaena*)



Polyommatainae (*Leptotes, Lampides, Cacyreus, Celastrina, Everes, Cupido, Glaucopsyche, Maculinea, Pseudophilotes, Cyaniris, Polyommatus, Lysandra, Aricia, Plebejus*)

Theclinae (*Thecla, Neozephyrus, Satyrium, Callophrys*)



Les familles de Rhopalocères présentes en Poitou-Charentes

☼ *La famille des Nymphalidae*

→ 5 sous-familles : **Satyrinae** (*Pararge, Lasiommata, Lopinga, Coenonympha, Pyronia, Aphantopus, Maniola, Melanargia, Brintesia, Minois, Arethusana, Chazara, Hipparchia*)



Apaturinae (*Apatura*)

- **Mars Changeant** -



Heliconiinae (*Argynnis, Issoria, Brenthis, Clossiana*)

- **Nacrés** -



Limenitinae (*Limenitis*)

- **Sylvains** -



Nymphalinae (*Nymphalis, Aglais, Inachis, Vanessa, Polygonia, Araschnia, Melitaea, Mellicta, Euphydryas*)

- **Vanesses, Damiers** -



Les familles de Rhopalocères présentes en Poitou-Charentes

☩ *Groupes d'espèces présentés en 2009 à Chizé*

F. des ***Lycaenidae***

→ Sous-famille des ***Polyommatainae*** (Azurés, Argus)

→ Sous-famille des ***Theclinae*** (Théclas)

F. des ***Nymphalidae***

→ Tribu des ***Melitaeini*** (Damiers, Mélitées)



☩ *Groupes d'espèces présentés en 2010 à Saintes*

F. des ***Nymphalidae***

→ Sous-famille des ***Heliconiinae*** (Nacrés)

→ Sous-famille des ***Satyrinae*** (Échiquiers, Fadets...)

F. des ***Hesperiidae***

→ Genre ***Pyrgus***



Atlas des Rhopalocères de Poitou-Charentes -Formation régionale 2010-

Les familles de Rhopalocères présentes en Poitou-Charentes

☼ *La famille des Lépidoptéristes Picto-Charentais...*

... Vous remercie pour votre attention et votre mobilisation

Bonnes ballades!



Réalisation : Olivier ROQUES (Nature Environnement 17)

Illustrations : Olivier ROQUES (Lucine : Neil WILDING)

